

KUMANDA BUTONLARI VE SEÇİCİ ANAHTARLAR PLatinüm SERİSİ

Quality touch!



● Kumanda butonları ve seçici anahtarlar Ø22mm



Quality touch!



10mm

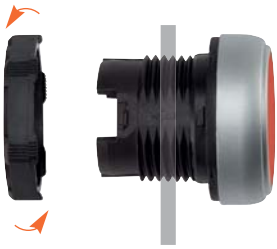
● DÜŞÜK KAFA PROFİLİ

Buton kafasının ön kısmı düşük profil boyutuna ve çok ince bir kalınlığına sahiptir.

● YÜKSEK KORUMA DERECESESİ

Buton kafaları IEC/EN IP66, IP67, IP69K göre koruma derecesini garanti etmek üzere test edilmiştir ve UL Tip 4X, ağır ortam koşullarında bile kullanıma uygundur.

● HIZLI VE KOLAY KAFA KURULUMU



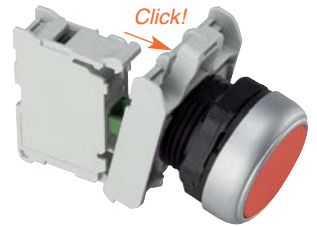
- Buton kafası, montaj yüzeyine Ø22mm/Ø0.87" açılmış delik ile **dişli halka**, adımları sayesinde elle veya sıkma aparatı kullanılarak kolayca monte edilir.



- Butonun montaj yüzey üzerinde dönmesini önleme, pano kurulumu ve kontak blokların montajı esnasında kullanıcıya yön referans noktası sağlamak amacı ile uygun ebatlarda bir **dönmeyi engelleme** çentigi bulunmaktadır.
- Dönmeyi engelleyen bu çentikler, yuvarlak delinmiş buton deliklerinin referans indeksinin olmadığı hallerde bile sabitlemeyi garantilemek için contanın içine girer.
- Buton montaj yüzeyi contasının, yüzeye önden sabitleme özelliği sağlayan bir sıkma eylemi (emme etkisi) vardır.



- Montaj adaptörü ve mekanizmalarının her birinin **açıkça görülen referans** göstergeleri vardır ve bu sayede bu ikisi arasındaki montaj geçmeli ve kolaydır.



- Kontak bloklar ve LED bloklar, montaj adaptörünün üzerine **geçmeli şekilde monte edilir.**
- Ortaya takılan kontaktların aktivasyonu, tüm ışsız yaylı ve kalıcılı veya seçici butonlarda standart olarak tedarik edilir.



● YÜKSEK KORUMA SINIFI

- IP66: Toz geçirmez, güçlü su fıskirmalarına (jet) karşı dayanıklı
- IP67: Toz geçirmez, kısa süreli suya daldırmaya karşı dayanıklı
- 69K: Yüksek basınç ve sıcaklıkta su fıskirmalarına karşı dayanıklı
- 4X Tipi: UL/CSA standartları gereği, güçlü su fıskirmalarına (jet) karşı dayanıklı



● ZARIF STİL VE ERGONOMİK DİZAYN

Tüm seri ürünleri, ergonomik dizayna sahip olup, minimum detaylı, estetik özellikli ve özel olarak üretilmiştir.



● UZUN MEKANİK ÖMÜR

- 5,000,000 Açma-kapama: Buton kafaları ve mekanik reset butonları
- 1,000,000 Açma-kapama: Seçici, ikiz ve üçlü butonlar
- 300,000 Açma-kapama: Acil Stop butonları



● YAĞ, SOLVENT VE HİDROKARBONA DAYANIKLI MATERYALLER



● YÜKSEK SICAKLIK KOŞULLARINDA KULLANIM

(-25° and +70°C)



● ULUSLAR ARASI SERTİFİKALAR

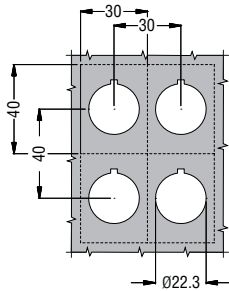


● KONTAK BLOKLAR



- Küçülmüş boyut
- Yüksek elektrik iletkenliği - 5V 1mA
- **En fazla 9 kontak eleman takılabilir**, her sıraya 3'er eleman
- Mevcut modeller: Önden ve tabandan montajlı vida terminalleri ile; sadece önden montajlı ise faston veya yaylı kelepçe terminalleri ile
- Kontak çalışması çift kesme eylemi, direkt açılma işlemi ve kendi kendini temizleme.

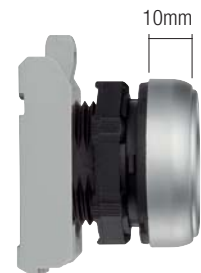
● DÜŞÜRÜLMÜŞ BOYUTLAR VE AKS MESAFELERİ



- Montaj delikleri arasındaki açıklık:
- 30x40mm: Montaj yüzeyi ve iki tekli buton kafası arasında
 - 30x55mm: İkiz veya üçlü buton kafaları arasında veya yaylı tip kontak blok kullanılırsa.



- Harici montaj kafasından sonraki kısım ile, kontak blok sonuna kadar olan mesafe sadece **43mm**.



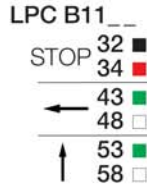
- **İnce buton kafası profili**
Harici buton kafası kasa profili, inceltilmiş zarif bir dizayna sahiptir.

Yaylı buton kafaları



Yaylı ve sembolü buton kafaları

NOT: Işıklı butonlar için de farklı semboller mevcuttur.



Yaylı ve ışıklı buton kafaları



Yaylı mekanik reset butonları



Kalıcı buton kafaları



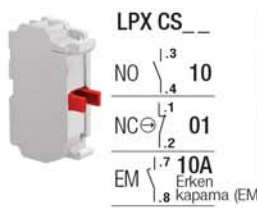
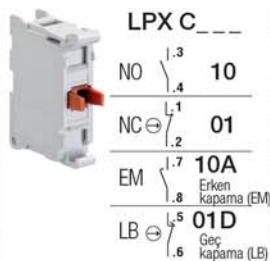
Işıklı kalıcı buton kafaları



Sinyal lambası kafaları



Kontak bloklar



MONTAJ: Ön
SONLANDIRMA: Vida
MONTAJ ADAPTÖRÜ: Var

Ön
Vida
Yok

Ön
Yaylı (push-in)
Yok

Ön
Faston
Yok

Montaj adaptörü



LED'li sinyal bloğu ve kontak bloklar için montaj adaptörü. Buton kutularına montajı mümkündür.

Seçici butonlar kafaları

MANDALLI



2 pozisyon
LPC S1
20
21

3 pozisyon
LPC S1
30
31
32
33

UZUN MANDALLI



2 pozisyon
LPC S2
20
21

3 pozisyon
LPC S2
30
31
32
33

DÖNER BAŞLIKLILIK



2 pozisyon
LPC S4
20
21

3 pozisyon
LPC S4
30
31
32
33

Anahtarlı



2 pozisyon
LPC S3
20
21
40

3 pozisyon
LPC S3
30
31
32
33
50

LPC S3
60
70
80
90

Ronis anahtarlı modeller
5 farklı anahtar kodu mevcuttur. Kodun sonuna "R" harfini ve sonrasında da **421E, 458A, 520E, 3131A** veya **3433E** ile tamamlayınız.



Pozisyonlar ve açılar

∇ Kalıcı pozisyon
∇ Yaylı pozisyon

• Anahtar çıkarma pozisyonu

2 pozisyon



3 pozisyon



Işıklı seçici butonlar kafaları

MANDALLI 2 POZİSYON



LPC SL12
03
04
05
06
08
13
14
15
16
18

MANDALLI 3 POZİSYON



LPC SL13
03
04
05
06
08
13
14
15
16
18

LPC SL13
23
24
25
26
28
33
34
35
36
38

USB ve RJ45 haberleşme arayüzleri



LPC D...
USB 01 3.0 A-A bağlantı tipi
USB 03 3.0 A-B bağlantı tipi
USB 05 3.0 B-A bağlantı tipi
RJ45 06 Ethernet bağlantı tipi

LPC D...
USB 01 L 050 3.0 A-A bağlantı tipi
(0.5m kablolu)
USB 01 L 1 00 3.0 A-A bağlantı tipi
(1m kablolu)
RJ45 06 L 1 00 Ethernet bağlantı tipi
(1m kablolu)

Yaylı ikiz buton kafaları

DÜZ



LPC B71
12
13
14
22
23
24
START/STOP 33

1 ÇIKIK VE 1 DÜZ



LPC B72
12
13
14
22
23
24
START/STOP 33

Yaylı üçüz buton kafaları

2 DÜZ ORTASI ÇIKIK



LPC B73...
STOP 45
STOP 65
STOP 55
STOP 75

Işıklı, yaylı ikiz buton kafaları

DÜZ



LPC BL71
12
13
14
22
23
24
START/STOP 33

1 ÇIKIK VE 1 DÜZ



LPC BL72
12
13
14
22
23
24
START/STOP 33

Monoblok Potansiyometreler



LPC PA...
001 1 kΩ
002 2,5 kΩ
005 5 kΩ
010 10 kΩ
050 50 kΩ
100 100 kΩ
500 500 kΩ

Joysticks butonları (IP65)



MEKANİK KLİTSİZ
8 LM2T J... 8 LM2T J...
200 400
201 401



ORTA POZİSYONDA
MEKANİK KLİTLİ
8 LM2T J... 8 LM2T J...
210 410
211 411

----- Yaylı pozisyonlar

———— Kalıcı pozisyonlar

Sabit ve pals sesli monoblok buzzerler



Besleme Gerilimi IP40
9-15VAC/DC LPC ZSA
18-30VAC/DC LPC ZSB
85-140VAC/DC LPC ZSE
185-265VAC/DC LPC ZSM



Besleme Gerilimi IP66
9-15VAC/DC LPC ZSA IP
18-30VAC/DC LPC ZSB IP
85-140VAC/DC LPC ZSE IP
185-265VAC/DC LPC ZSM IP

IP40: 10cm mesafede 90dB
IP40: 10cm mesafede 80dB

Dahili LED'li sabit ışıklı monoblok sinyal lambaları



LPM L...
Gerilim ↑ Renk
12VAC/DC A 1
24VAC/DC B 3
48VAC/DC D 4
120VAC E 5
230VAC M 6
7

PLatinum
Quality touch!



LPX A140



LPX A170R



LPX B0

Sipariş kodu	Açıklama
LPX A127	İkiz buton için şeffaf difüzör
LPX A130	Kullanılmayan delikler için dişli kör tapa (gr)
LPX A140	Merkezi kontak için ek pim
LPX A150	Mekanik reset çubuğu (l=150mm)
LPX A170	Yedek anahtar seti: seçici veya mantar butonlar için anahtar kodu n° 455
LPX A170R	Seçici veya mantar kafalı butonlar için yedek anahtar seti LPC... R tipi
LPX B0	Düz-çıkık yaylı buton kafası, kapaksız veya lensiz
LPX B3	Gömülü yaylı buton kafası, kapaksız veya lensiz



LPX B104



LPX B203

Sipariş kodu	Açıklama
LPXQ0	Düz-çıkık kalıcı buton kafası, kapaksız
LPXQ0L	Işıklı, Düz-yaylı kalıcı buton kafası, lensiz
Düz-yaylı butonlar için kapaklar	
LPX B102	Siyah
LPX B103	Yeşil
LPX B104	Kırmızı
LPX B105	San
LPX B106	Mavi
LPX B108	Beyaz
Yaylı butonlar için çıkık kapak.	
LPX B202	Siyah
LPX B203	Yeşil
LPX B204	Kırmızı
LPX B205	San
LPX B206	Mavi
LPX B208	Beyaz



LPX BL105



LPX BL206

Sipariş kodu	Açıklama
Düz-ışıklı yaylı butonlar için kapaklar	
LPX BL103	Yeşil
LPX BL104	Kırmızı
LPX BL105	San
LPX BL106	Mavi
LPX BL107	Şeffaf
Işıklı-yaylı buton kafaları için çıkık lensler	
LPX BL203	Yeşil
LPX BL204	Kırmızı
LPX BL205	San
LPX BL206	Mavi
LPX BL207	Şeffaf

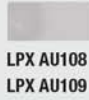
• Farklı anahtar kodu versiyonlar kodun sonunu 421E, 458A, 520E, 3131A, 3433E ile tamamlayınız



LPX AU100



LPX AU105



LPX AU108
LPX AU109



LPX AU158



8 LM2T A185



LPX AU159



LPX DIN

Sipariş kodu	Açıklama
LPX AU00	Buton kafası sabitleme için dişli halka
LPX AU100	Boş veya yazılabilir plastik LPX AU109 etiketlerin rozeti
LPX AU109	LPX AU100 ile kullanılabilen yazılabilir gümüş plastik etiket
LPX AU105	Boş veya yazılabilir LPX AU108 etiketlerin rozeti
LPX AU108	LPX AU105 rozet ile kullanılan yazılabilir gümüş plastik etiket
LPX AU13	Lastik etanj başlık: LPC B1/BL1/R1... düz butonlar için
LPX AU14	Lastik etanj başlık: LPC B2/B3/BL2/R2... butonlar için
LPX AU157	Lastik etanj başlık: İkiz ve üçlü buton için, şeffaf
LPX AU167	Lastik etanj başlık: Mantar butonlar, LPC B63/B66/B67/BL66..., şeffaf
LPX AU158	LPC B66/B67/B68/BL66... butonlar için Ø5-8mm/0.2-0.31" asma kilit ile kitlenebilir koruma LPC B34... için sadece Ø5-6mm/0.2-0.24" kilitler
LPX AU159	LPC B63..., LPC B66/67/68/BL66... için koruma
LPX DIN	LPC... butonları 35mm DIN ray üzerine monte etme adaptörü (2 modül genişliğinde)
LPX P01	LPZ kumanda kutuları için M20 kablo rakoru
8 LM2T A161	22mm için 30mm boyutlu adaptör seti (delik başına 2 adet kullanılır)
8 LM2T A185	Seçici buton koruma kapağı
8 LM2T A200	Buton kafası sabitleme halkası için sıkma aparatı, metal

• Düz ve çıkık butonlar için sipariş kodunu talep edilen rengi rakamını ekleyerek tamamlayınız:
2 (siyah); 3 (yeşil); 4 (kırmızı); 5 (sarı); 6 (mavi); 7 (şeffaf); 8 (beyaz). Işıklı butonlar için sadece 7 rakamını ekleyiniz (şeffaf).

• LPX AU100 veya LPX AU105 monte edilmiş ise kullanılamaz.

• LPX AU158 monte edilmiş ise kullanılamaz.

• LPX AU167 monte edilmiş ise kullanılamaz.

Mantar kafalı butonlar için plastik disk etiketler



LPX AU113



LPX AU110

Sipariş kodu	Yazı
LPX AU113	EMERGENCY/STOP Ø90mm
LPX AU115	EMERGENCY/STOP Ø60mm
LPX AU118	ARRET D'URGENCE / NOT-AUS / PARO EMERGENCIA Ø60mm
LPX AU123	IEC 60417-5638 sembolü, Ø60mm
LPX AU124	IEC 60417-5638 sembolü, Ø90mm
LPX AU110	EMERGENCY STOP yapışkan etiketi, 34.5x65mm

LPX AU100 etiket rozetleri için yazılı etiketler



8 LM2T AGB230

Sipariş kodu	Yazı
Genel kullanım.	
8 LM2T AU206	Yazmak için boş etiket
8 LM2T AU207	Lazer baskı için etiket baskı kağıdı
8 LM2T AU208	Lazer baskılı etiket kağıdı
8 LM2T AGB216	CLOSE
8 LM2T AGB220	EMERGENCY
8 LM2T AGB231	FAST
8 LM2T AGB263	FAULT
8 LM2T AGB215	FORWARD
8 LM2T AGB228	LEFT
8 LM2T AGB218	LOWER
8 LM2T AGB221	OFF
8 LM2T AGB223	ON
8 LM2T AGB211	OPEN
8 LM2T AGB229	POWER ON
8 LM2T AGB227	RAISE

Sipariş kodu	Yazı
8 LM2T AGB226	RESET
8 LM2T AGB222	REVERSE
8 LM2T AGB217	RIGHT
8 LM2T AGB241	RUNNING
8 LM2T AGB224	SLOW
8 LM2T AGB225	START
8 LM2T AGB230	STOP
8 LM2T AGB214	STOP RESET
8 LM2T AGB240	THERMAL FAULT
8 LM2T AGB237	TRIP
Butonlar için uluslararası etiketler.	
8 LM2T AU200	O
8 LM2T AU201	I
8 LM2T AU202	II

Sipariş kodu	Yazı
Seçici butonlar.	
8 LM2T AI233	AUTO-MAN
8 LM2T AI234	AUTO-O-MAN
8 LM2T AI241	MAN-AUTO
8 LM2T AI242	MAN-O-AUTO
8 LM2T AGB235	FWD-O-REV
8 LM2T AGB236	OFF-ON
8 LM2T AGB232	STOP-START
Seçici butonlar için uluslararası etiketler.	
8 LM2T AU203	O-I
8 LM2T AU204	I-II
8 LM2T AU205	I-O-II

• LPX AU109 ile kullanılması tavsiye edilir.
• Kodu gerekli etiket metni ile tanımlayınız.



ENERGY AND AUTOMATION

www.LovatoElectric.com.tr

GENEL MERKEZ
LOVATO ELECTRIC S.P.A.
via Don E. Mazza, 12
24020 Gorle (Bergamo) Italy

Tel. +39 035 4282111
Fax +39 035 4282200
info@LovatoElectric.com

LOVATO ELEKTRİK LTD.
Araylar Sanayi Sitesi No: 9A/36 Özvatan Caddesi
Tepeören Mahallesi 34959 Tuzla, İstanbul, TÜRKİYE

Tel. +90 216 499 86 86
Fax +90 216 540 22 84
info@LovatoElectric.com.tr

Bizi takip et



İşbu belgeyle tarif edilen ürünler, her an için değişikliklere ya da gelişmelere tabidir. Brosürde yer alan açıklamalar, teknik ve işlevsel veriler, çizimler ve yönergeler sadece bilgi amaçlı olup, bu nedenle herhangi bir sözleşme değerine sahiptir. İnsanların ve eşyaların zarar görmesini engellemek amacıyla ürünlerin bazıları kullanan kişilerin sorumluluğundadır ve her halükarda yorulmuş olan tesis ve kurulum meşzurlarına göre kullanılmadan gerekli önlemler alınmalıdır.