



Pulsadores y selectores serie

PLatinum

Quality touch!

● Pulsadores y Selectores Ø22mm



Quality touch!



● PERFIL REBAJADO DE LOS ACTUADORES

El anillo exterior de los actuadores presenta un perfil rebajado y menor profundidad.

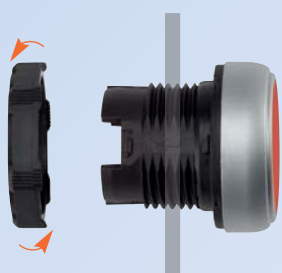
● ALTO GRADO DE PROTECCIÓN: IP66, IP67 y IP69K

Los actuadores están homologados con un grado de protección IEC IP66, IP67, IP69K y UL Type 4X, lo cual permite emplearlos en las condiciones ambientales más críticas.

● RAPIDEZ Y FACILIDAD DE INSTALACIÓN DE LOS ACTUADORES

● PERSONALIZACIÓN

Para facilitar la gestión de los almacenes, la serie permite comprar los pulsadores sin tapa saliente o rasante y comprar estas por separado. Esto permite una rápida sustitución de las mismas en los actuadores interruptores y de impulso. Todos estos productos se venden como accesorios.



- La fijación del actuador en los agujeros de Ø22mm del cuadro se realiza mediante el empleo de una **brida roscada** de fácil manejo a mano o con cualquier llave tubular.



- El actuador presenta un **diente de bloqueo de rotación** del tamaño suficiente para resistir a la rotación del actuador en el panel, además de servir de referencia para la orientación del mismo durante el montaje.
- La junta de estanqueidad para la fijación del actuador en el panel ejerce un efecto "grip" (de ventosa) que facilita las operaciones **previas de fijación**.



- **Marcas de referencia muy evidentes** que facilitan el montaje a presión intuitivo entre los mismos.



- El montaje de los contactos eléctricos y el portalámpara de LED en la base de fijación se realiza **a presión**.



● ALTO GRADO DE PROTECCIÓN: IP66, IP67 y IP69K

- IP66: potentes chorros de agua
- IP67: inmersión a 1 metro
- IP69K: potente chorro de agua a elevada presión y temperatura
- Type 4X: potente chorro de agua según directiva UL



● DISEÑO ELEGANTE Y ERGONÓMICO

Todos los artículos de la serie presentan un diseño ergonómico y a la vez estético en todos sus detalles.



● VIDA MECÁNICA DE LOS ACTUADORES

- 5,000,000 ciclos: Actuadores pulsadores y botones de reset mecánico
- 1,000,000 ciclos: Actuadores selectores, dobles y triples
- 300,000 ciclos: Actuadores de parada de emergencia



● MATERIALES RESISTENTES A LOS ACEITES, DISOLVENTES E HIDROCARBUROS



● POSIBILIDAD DE EMPLEO A TEMPERATURAS CRÍTICAS

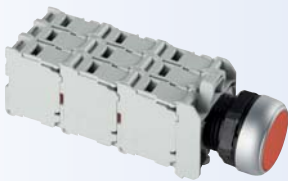
Temperatura de funcionamiento: de -25° a +70°C



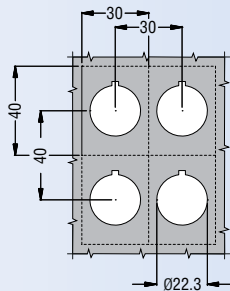
● HOMOLOGACIÓN



● ELEMENTOS DE CONTACTO ● MEDIDAS Y DISTANCIAS REDUCIDAS



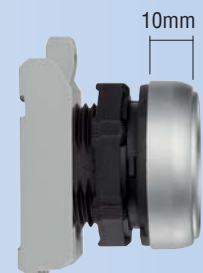
- Dimensiones miniaturizadas.
- Alta conductividad eléctrica: 5V 1mA.
- Posibilidad de apilar **hasta 9 contactos auxiliares**.
- Versiones con terminal de tornillo, de pinza, Faston y para montar en la base.
- Funcionamiento de contactos:
 - doble interrupción
 - apertura positiva contacto NC
 - autolimpiantes.



- Espacio mínimo de 30x40mm entre dos actuadores en la superficie de montaje.
- Espacio mínimo entre agujeros para actuadores dobles y triples de 30x55mm.



- La profundidad total desde el frontal del cuadro y el fondo del primer elemento de contacto es de tan solo **43mm**.



- **Perfil rebajado** de los actuadores. El anillo exterior de los actuadores presenta un perfil rebajado y menor profundidad.

Pulsadores

RASANTES



LPC B10

- 2 ■
- 3 ■
- 4 ■
- 5 ■
- 6 ■
- 8 □

SALIENTES



LPC B20

- 2 ■
- 3 ■
- 4 ■
- 5 ■
- 6 ■
- 8 □

PROTEGIDOS



LPC B30

- 2 ■
- 3 ■
- 4 ■
- 5 ■
- 6 ■
- 8 □

Pulsadores

NOTA: Otros símbolos diferentes están disponibles también para modelos iluminados

RASANTES



LPC B11

- 0 02 ■
- 04 ■
- I 13 ■
- 18 □
- II 23 ■
- 28 □

LPC B11

- STOP 32 ■
- 34 ■
- ← 43 ■
- 48 □
- ↑ 53 ■
- 58 □

LPC B11

- START 62 ■
- 64 □
- R 73 ■
- 78 □
- RESET 96 ■

SALIENTES



LPC B21

- 0 02 ■
- 04 ■
- STOP 32 ■
- 34 ■

Pulsadores luminosos

RASANTES



LPC BL10

- 3 ■
- 4 ■
- 5 ■
- 6 ■
- 7 □ transp.

SALIENTES



LPC BL20

- 3 ■
- 4 ■
- 5 ■
- 6 ■
- 7 □ transp.

Pulsadores para accionamiento mecánico

RASANTES



LPC R100

- 2 ■
- 3 ■
- 4 ■
- 6 ■

RASANTES CON SÍMBOLOS



RESET LPC R1196

SALIENTES



LPC R2004

NOTA: pueden montarse cámaras de contactos.

Pulsadores-Interruptores

RASANTES



LPC Q10

- 2 ■
- 3 ■
- 4 ■
- 5 ■
- 6 ■
- 8 □

SALIENTES



LPC Q20

- 2 ■
- 3 ■
- 4 ■
- 5 ■
- 6 ■
- 8 □

Pulsadores-Interruptores luminosos

RASANTES



LPC QL10

- 3 ■
- 4 ■
- 5 ■
- 6 ■
- 7 □ transp.

SALIENTES



LPC QL20

- 3 ■
- 4 ■
- 5 ■
- 6 ■
- 7 □ transp.

Cabezales luminosos

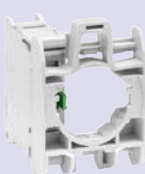


LPL

- 3 ■
- 4 ■
- 5 ■
- 6 ■
- 7 □ transp.

⚡1187 □ transp.
(símbolo de peligro tensión)

Contactos



LPX E

- NA $\begin{matrix} |-.3 \\ |-.4 \end{matrix}$ 10
- NC $\begin{matrix} \ominus |-.1 \\ |-.2 \end{matrix}$ 01



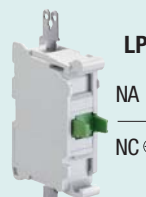
LPX C

- NA $\begin{matrix} |-.3 \\ |-.4 \end{matrix}$ 10
- NC $\begin{matrix} \ominus |-.1 \\ |-.2 \end{matrix}$ 01
- NAA $\begin{matrix} |-.7 \\ |-.8 \end{matrix}$ 10A
Apertura anticipada
- NCP $\begin{matrix} \ominus |-.5 \\ |-.6 \end{matrix}$ 01D
Retraso en el cierre



LPX CS

- NA $\begin{matrix} |-.3 \\ |-.4 \end{matrix}$ 10
- NC $\begin{matrix} \ominus |-.1 \\ |-.2 \end{matrix}$ 01



LPX CF

- NA $\begin{matrix} |-.3 \\ |-.4 \end{matrix}$ 10
- NC $\begin{matrix} \ominus |-.1 \\ |-.2 \end{matrix}$ 01

MONTAJE: Frontal Frontal
TERMINALES: Tornillo Tornillo
BASE FIJACIÓN: Con Sin

Frontal Frontal
Cepo Faston
Sin Sin

Base de fijación



LPX AU120

Adaptador de montaje para contactos y LED con los actuadores. Permite el montaje en la tapa de estaciones de control.

● Pulsadores de seta de emergencia

PARA PARADA DE EMERGENCIA, CONFORME ISO 13850.

Ø30mm. Desbloqueo por rotación.



LPC B6634 ■

Ø40mm. Desbloqueo por rotación.



LPC B6644 ■

Ø40mm. Desbloqueo por tracción.



LPC B6744 ■

Ø40mm. Desbloqueo por llave.



LPC B6844 ■ Ⓢ

PARA PARADA NORMAL.

Ø40mm. Desbloqueo por rotación.



LPC B634
2 ■
4 ■

Ø40mm. Desbloqueo por tracción.



LPC B6742 ■

Ø40mm. Desbloqueo por llave.



LPC B6842 ■ Ⓢ

Ⓢ Versión con llave Ronis

Disponibles 5 modelos con códigos diferentes; añadir el sufijo "R" al código de pedido y completar con uno de los siguientes códigos numéricos: 421E, 458A, 520E, 3131A o 3433E.

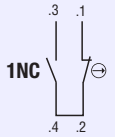


● Auto-monitorización

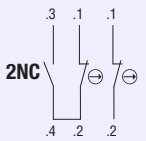
Terminal de tornillo. Sin adaptador de montaje. Contactos auto-monitorizados para setas de parada de emergencia enclavables no iluminados.



LPX C01SM



LPX C02SM



● Pulsadores de seta

Ø40mm



LPC B614
2 ■
3 ■
4 ■
5 ■
6 ■

Ø60mm



LPC B616
2 ■
3 ■
4 ■
5 ■
6 ■

● Pulsadores luminosos de seta con bloqueo

Ø40mm. Desbloqueo por rotación. Para parada de emergencia. Conforme ISO 13850.



LPC BL6644 ■

Ø40mm. Desbloqueo por rotación. Para parada normal.



LPC BL614
3 ■
5 ■
6 ■

● Pulsadores luminosos de seta de impulso

Ø40mm



LPC BL614
3 ■
4 ■
5 ■
6 ■
8 □

● Botoneras plásticas con un actuador

Con tapa gris



LPZ P1 B8 01
(con actuador LPC B6744)
LPZ P1 B8 02
(con actuador LPC B344)

Con tapa amarilla



LPZ P1 B5 02
(con actuador LPC B6344)
LPZ P1 B5 03
(con actuador LPC B6644)

● Botoneras plásticas sin actuadores



LPZ P

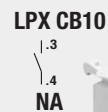
1A5 ■ para 1 act.
1A8 □ para 1 act.
2A8 □ para 2 act.
3A8 □ para 3 act.

LPZ P

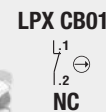
4A8 □ para 4 act.
5A8 □ para 5 act.
6A8 □ para 6 act.

● Contactos y portalámparas de LED

Bornes de tornillo. Inserción directa sobre la base de las estaciones de control LPZ CONTACTOS



LPX CB10
1.3
1.4
NA



LPX CB01
1.1
1.2
NC



LPX LPB
Voltaje ↑ ↑ Color
12-30VAC/DC B 3 ■
85-140VAC E 4 ■
185-265VAC M 5 ■
6 ■
8 □

Sin base de fijación.

Protección total contra sobretensiones y corrientes parásitas en el cableado, para reducir el efecto de parpadeo y resistir vibraciones

Lovato
electric

● Portalámparas de LED



LPX LF
Voltaje ↑ ↑ Color
18-30VAC/DC B 3 ■
85-140VAC E 4 ■
185-265VAC M 5 ■
6 ■
8 □



LPX LP
Voltaje ↑ ↑ Color
12-30VAC/DC B 3 ■
85-140VAC E 4 ■
185-265VAC M 5 ■
6 ■
8 □



LPX LPS
Voltaje ↑ ↑ Color
12-30VAC/DC B 3 ■
85-140VAC E 4 ■
185-265VAC M 5 ■
6 ■
8 □



LPX LE
Voltaje ↑ ↑ Color
12-30VAC/DC B 3 ■
85-140VAC/DC E 4 ■
185-265VAC/DC M 5 ■
6 ■
8 □

MONTAJE:	Frontal	Frontal	Frontal	Frontal
TERMINALES:	Tornillo	Tornillo	Cepo	Tornillo
LUZ:	Intermitente	Fija	Fija	Fija
PROTECCIONES:	Contra sobretensiones y corrientes parásitas en el cableado, para reducir el efecto parpadeo y resistir vibraciones			A sobretensiones y resistente a vibraciones

● Selectores

MANETA CORTA



2 posiciones
LPC S1
20
21

3 posiciones
LPC S1
30
31
32
33

MANETA LARGA



2 posiciones
LPC S2
20
21

3 posiciones
LPC S2
30
31
32
33

CABEZA REDONDA



2 posiciones
LPC S4
20
21

3 posiciones
LPC S4
30
31
32
33

DE LLAVE



2 posiciones
LPC S3
20
21
40

3 posiciones
LPC S3
30
31
32
33
50

LPC S3
60
70
80
90

● Versión con llave Ronis

Disponibles 5 tipos de códigos de llaves; añadir el sufijo "R" al código de pedido y completar con uno de los códigos numéricos siguientes: 421E, 458A, 520E, 3131A or 3433E.



Tipo de posiciones y ángulo

- ∨ Posición estable.
- ∨ Posición de retorno.
- Punto extracción llave.

2 posiciones



3 posiciones



● Selectores de maneta luminosos

2 POSICIONES MANETA CORTA



LPC SL12
03
04
05
06
08
13
14
15
16
18

3 POSICIONES MANETA CORTA



LPC SL13
03
04
05
06
08
13
14
15
16
18

LPC SL13
23
24
25
26
28
33
34
35
36
38

● Interfaces



LPC D

USB 01 Tipo 3.0 A-A
USB 03 Tipo 3.0 A-B
USB 04 Tipo 3.0 B-A
RJ45 06 Tipo Ethernet (blindado)

● Pulsadores dobles

2 PULSADORES RASANTES



LPC B71
12
13
14
22
I - 0 23
24
START/STOP 33

1 PULSADOR RASANTE Y 1 SALIENTE



LPC B72
12
13
14
22
I - 0 23
24
START/STOP 33

● Pulsadores triples

2 PULSADORES RASANTES, 1 CENTRAL SALIENTE



LPC B73
STOP 45
STOP 55
STOP 65
STOP 75

● Pulsadores dobles con piloto blanco

2 PULSADORES RASANTES



LPC BL71
12
13
14
22
I - 0 23
24
START/STOP 33

1 PULSADOR RASANTE Y 1 SALIENTE



LPC BL72
12
13
14
22
I - 0 23
24
START/STOP 33

● Potenciómetros monobloque



LPC PA
001 1 kΩ
002 2,5 kΩ
005 5 kΩ
010 10 kΩ
050 50 kΩ
100 100 kΩ
500 500 kΩ

● Joysticks (IP65)

SIN ENCLAVAMIENTO MECÁNICO



8 LM2T J 200 400
201 401

CON ENCLAVAMIENTO MECÁNICO EN POSICIÓN CENTRAL



8 LM2T J 210 410
211 411

----- Posiciones inestables — Posiciones estables

● Zumbadores monobloque tono pulsante y fijo



Alimentación 9-15VAC/DC IP40
18-30VAC/DC LPC ZSA
85-140VAC/DC LPC ZSB
185-265VAC/DC LPC ZSE
LPC ZSM

Alimentación 9-15VAC/DC IP66
18-30VAC/DC LPC ZSA IP
85-140VAC/DC LPC ZSB IP
185-265VAC/DC LPC ZSE IP
LPC ZSM IP

IP40: 90dB intensidad de sonido a 10cm.
IP66: 80dB intensidad de sonido a 10cm.

● Pilotos monobloque de LED, luz continua (IP65)



8 LP2TIL P
Voltaje ↑ ↑ Color
12VAC/DC A 3
24VAC B 4
110VAC E 5
230VAC M 6
8 □

PLatinum
Quality touch!



LPX A140



LPX A170R



LPX B0

Código de pedido	Descripción
LPX A127	Difusor transparente para pulsadores dobles
LPX A130	Tapón roscado para agujeros sin usar (gris)
LPX A140	Tapón p/accionamiento contacto central
LPX A150	Eje p/pulsador de rearme mecánico (l=150mm)
LPX A170	Par de llaves estándar de recambio para selector o pulsador de seta
LPX A170R ^②	Par de llaves de recambio para selector o pulsador de seta tipo LPC...R
LPX B0	Actuador rasante o saliente sin tapón de impulso
LPX B3	Actuador con protección sin tapón de impulso



LPX B104



LPX B203

Código de pedido	Descripción
LPXQ00	Actuador interruptor rasante o saliente sin tapón
LPXQL0	Actuador interruptor luminoso rasante o saliente sin lente
Tapones rasantes p/actuadores de impulso y interruptor.	
LPX B102	Negro
LPX B103	Verde
LPX B104	Rojo
LPX B105	Amarillo
LPX B106	Azul
LPX B108	Blanco
Tapones salientes p/actuadores de impulso y interruptor.	
LPX B202	Negro
LPX B203	Verde
LPX B204	Rojo
LPX B205	Amarillo
LPX B206	Azul
LPX B208	Blanco



LPX BL105



LPX BL206

Código de pedido	Descripción
Lentes rasantes para actuadores de impulso y interruptor luminosos.	
LPX BL103	Verde
LPX BL104	Rojo
LPX BL105	Amarillo
LPX BL106	Azul
LPX BL107	Transparente
Lentes salientes para actuadores de impulso y interruptor luminosos.	
LPX BL203	Verde
LPX BL204	Rojo
LPX BL205	Amarillo
LPX BL206	Azul
LPX BL207	Transparente

^② Versiones con diferentes códigos de llave. Complete con el código numérico de la llave. Versiones disponibles: 421E, 458A, 520E, 3131A o 3433E.



LPX AU100



LPX AU105



LPX AU108

LPX AU109



LPX AU158



8 LM2T A185

Código de pedido	Descripción
LPX AU00	Brida roscada p/fijación actuador
LPX AU100	Portaetiqueta para etiquetas plásticas LPX AU109
LPX AU109	Etiqueta plateada de plástico para grabar, para LPX AU100
LPX AU105	Portaetiqueta para etiquetas plásticas LPX AU108
LPX AU108	Etiqueta plateada de plástico para grabar, para LPX AU105
LPX AU13 ^{④⑤}	Capuchón de goma para pulsadores rasantes LPC B1/BL1/R1...
LPX AU14 ^{④⑤}	Capuchón de goma para pulsadores LPC B2/3..., LPC BL2... y LPC R2
LPX AU157	Capuchón de goma para pulsadores dobles y triples (transparente)
LPX AU167 ^{④⑤}	Capuchón de goma para pulsadores de seta LPC B63/B66/B67/BL66... (transparente)
LPX AU158 ^{④⑥}	Protección con candado Ø5-8mm para pulsadores LPC B63/B66/B67/BL66... (solo con candados Ø5-6mm para códigos LPC B634...)
LPX P01	Prensacabe M20 con brida roscada parabotoneras LPZ
8 LM2T A161	Adaptador reductor de Ø30mm a 22mm (2 por agujero)
8 LM2T A185	Protección amarilla para selectores de maneta
8 LM2T A200	Llave tubular metálica para bridas de fijación

^④ Para los pulsadores salientes y rasantes indicar el número del color elegido: 2 (negro); 3 (verde); 4 (rojo); 5 (amarillo); 6 (azul); 7 (transparente); 8 (blanco). Para pulsadores luminosos añadir solo el número 7 (transparente).
^⑤ No es compatible con LPX AU100 y LPX AU105.
^⑥ No es compatible con LPX AU158.
^⑦ No es compatible con LPX AU167.

Discos plásticos para pulsadores de seta



LPX AU112



LPX AU110

Código de pedido	Texto
LPX AU112	EMERGENZA ARRESTO Ø90mm
LPX AU114	EMERGENZA ARRESTO Ø60mm
LPX AU113	EMERGENCY STOP Ø90mm
LPX AU115	EMERGENCY STOP Ø60mm
LPX AU118	ARRET D'URGENCE / NOT-AUS / PARO EMERGENCIA Ø60mm
LPX AU110	Etiqueta adhesiva EMERGENCY STOP (34,5x65mm)

Etiquetas con texto para portaetiquetas LPX AU100

STOP

8 LM2T AGB230

Código de pedido	Texto
Etiquetas genéricas.	
8 LM2T AU206	Neutra para escritura
8 LM2T AU207	108 etiquetas neutras para impresora láser ^⑦
8 LM2T AU208 ^⑧	108 etiquetas con texto personalizado ^⑦
8 LM2T AE212	PARADA
8 LM2T AE218	BAJADA
8 LM2T AE220	EMERGENCIA
8 LM2T AE221	FUERA DE SERVICIO
8 LM2T AE225	MARCHA
8 LM2T AE226	REARME
8 LM2T AE229	ENERGIZADO
8 LM2T AE237	INTERVENCION TERMICO
8 LM2T AGB214	STOP-RESET
8 LM2T AGB226	RESET
8 LM2T AGB225	START
8 LM2T AGB230	STOP

Código de pedido	Texto
Etiquetas internacionales para pulsadores.	
8 LM2T AU200	O
8 LM2T AU201	I
8 LM2T AU202	II

Código de pedido	Texto
Etiquetas para selectores.	
8 LM2T AE232	PARADA-MARCHA
8 LM2T AI233	AUTO-MAN
8 LM2T AI234	AUTO-O-MAN
8 LM2T AI242	MAN-O-AUTO
8 LM2T AI241	MAN-AUTO
8 LM2T AGB232	STOP-START
8 LM2T AGB236	OFF-ON

Código de pedido	Texto
Etiquetas internacionales para selectores.	
8 LM2T AU203	O-I
8 LM2T AU204	I-II
8 LM2T AU205	I-O-II

^⑦ Se recomienda usar con la placa neutra LPX AU109.
^⑧ Completar el código con el texto que se desea escribir.

www.LovatoElectric.com

LOVATO ELECTRIC S. P. A.
VIA DON E. MAZZA, 12
24020 GORLE (BERGAMO) ITALIA

Tel +39 035 4282111
Fax +39 035 4282200
E-mail info@LovatoElectric.com

Departamento de ventas:
Tel. +39 035 4282354
Fax +39 035 4282400



Sedes LOVATO Electric en el mundo

Reino Unido

LOVATO ELECTRIC LTD
Tel. +44 8458 110023
www.Lovato.co.uk

República Checa

LOVATO ELECTRIC S.R.O.
Tel. +420 226 203203
www.LovatoElectric.cz

Alemania

LOVATO ELECTRIC GmbH
Tel. +49 7243 7669370
www.LovatoElectric.de

Estados Unidos

LOVATO ELECTRIC INC.
Tel. +1 757 5454700
www.LovatoUsa.com

España

LOVATO ELECTRIC S.L.U.
Tel. +34 93 7812016
www.LovatoElectric.es

Canadá

LOVATO ELECTRIC CORP.
Tel. +1 450 6819200
www.Lovato.ca

Polonia

LOVATO ELECTRIC SP. Z O.O.
Tel. +48 71 7979010
www.LovatoElectric.pl

Emiratos Arabes Unidos

LOVATO ELECTRIC ME FZE
Tel. +971 4 3712713
www.LovatoElectric.ae

Turquia

LOVATO ELEKTRIK LTD
Tel. +90 216 5401426-27-28
www.LovatoElectric.com.tr

China

LOVATO ELECTRIC (SHANGHAI) CO LTD
Tel. +86 21 62961837
www.LovatoElectric.cn

Rumania

LOVATO ELECTRIC SRL
Tel. +40 372 074 155
www.LovatoElectric.ro

Los productos LOVATO Electric están disponibles en más de 100 países a través de nuestra red de distribución

Los productos descritos en este documento pueden ser modificados o perfeccionados en cualquier momento. Las descripciones, los datos técnicos y funcionales, los diseños y las instrucciones de este folleto deben considerarse meramente indicativos y por tanto carecen de valor contractual. Asimismo, se recuerda que estos productos deben ser utilizados por personal cualificado y de conformidad con las normativas vigentes en materia de instalación a fin de evitar daños personales o materiales.