

**Tlačítkové  
a otočné  
ovladače řady**

**PL**atinium

*Quality touch!*

**Lovato**  
**electric**  
ENERGY AND AUTOMATION

# Tlačítkové a otočné ovladače Ø 22mm



Quality touch!



10mm

## NÍZKÝ PROFIL OVLADAČE

Externí rámeček má nízký profil a sníženou přední tloušťku.

## VYSOKÝ STUPEŇ OCHRANY (KRYTÍ)

Ovladače byly testovány, aby zajišťovaly stupně krytí podle ČSN/IEC/EN IP66, IP67, IP69K a UL Type 4X, které jsou vhodné pro použití i v extrémních podmínkách.

## RYCHLÁ A JEDNODUCHÁ INSTALACE OVLADAČE

## SCHOPNOST PŘÍZPŮSOBNÍ

Pro snížení skladových zásob zahrnuje nová řada ovládací hlavice bez tlačítkových výplně a samostatné tlačítkové výplně pro rychlou instalaci nebo výměnu u ovladačů s návratem nebo aretací; lze je objednat jako příslušenství.



- Ovládací hlavice se upevní na montážní povrch pomocí vlastní **plastové matice**, kterou lze snadno otáčet rukou nebo nástrčným/obyčejným klíčem.



- Hlavice je vybavena **antirotační zarážkou**, která zapadne do těsnění a umožní připevnění, i když jsou vyvrtané otvory kulaté a bez příslušného výřezu.  
- Těsnění pro montážní povrch ovládací hlavice má přílnavé provedení (účinek přísátí), které zajišťuje doplňkové **adhezivní vlastnosti**.



- Montážní adaptér a ovladač mají **jasně viditelné označení** umožňující rychlou a intuitivní montáž těchto dvou prvků navaknutím.



- Kontaktní prvky a LED jednotky se **nacvakávají na** montážní adaptér.  
- Spínání i prostředních kontaktů se dodává standardně u všech neprosvětlených ovládacích prvků s návratem a s aretací nebo u otočných ovladačů.



### ■ VYSOKÝ STUPEŇ KRYTÍ

- IP66: silné stříkání vody
- IP67: ponoření do vody do hloubky jednoho metru
- IP69K: silné stříkání vody při vysokém tlaku a teplotě
- Typ 4X: směrnice UL/CSA týkající se silného stříkání vody



### ■ ELEGANTNÍ STYL A ERGONOMICKÝ DESIGN

Všechny prvky řady mají ergonomický design, současně se zvláštním důrazem na ty nejmenší detaily z pohledu estetiky

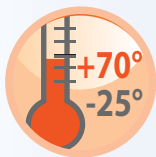


### ■ DLOUHÁ MECHANICKÁ ŽIVOTNOST OVLADAČŮ

- 5.000.000 cyklů: ovladače s návratem a tlačítka pro mechanický reset
- 1.000.000 cyklů: přepínače, dvou- a třítláčkové ovladače
- 300.000 cyklů: ovladače nouzového zastavení



### ■ MATERIÁLY ODOLNÉ VŮČI OLEJŮM, ROZPOUŠTĚDLŮM A UHLOVODÍKŮM



### ■ POUŽITÍ V EXTRÉMNÍCH TEPLOTNÍCH PODMÍNKÁCH

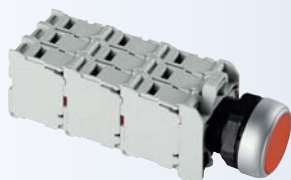
Rozsah provozních teplot od -25 °C do +70 °C



### ■ MEZINÁRODNÍ CERTIFIKACE

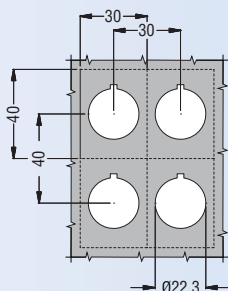


### ■ KONTAKTNÍ PRVKY



- Miniaturizovaná velikost
- Vysoká elektrická vodivost - 5 V 1 mA
- Lze osadit až 9 kontaktními jednotkami, 3 řady po 3 jednotkách
- Dostupná provedení: Čelní montáž a montáž na základnu se šroubovými svorkami, nebo čelní montáž pouze s svorkami Faston a pružinovými svorkami.
- Spínání kontaktních jednotek s dvojným přerušením, s funkcí nuceného vypínání a samočisticím účinkem.

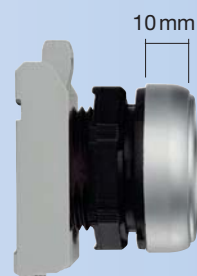
### ■ ZMENŠENÉ ROZMĚRY A VZDÁLENOSTI



- Minimální rozteč vyvrtaných otvorů:
- 30x40 mm pro dva jednoduché ovladače na montážní ploše
  - 30x55 mm pro dva dvou- a třítláčkové ovladače nebo při použití pružinových kontaktních prvků.



- Celková hloubka od vnějšího povrchu montážní plochy až do konce první kontaktní jednotky je pouze 43 mm.



- Nízký profil ovladače  
Externí rámeček má nízký profil a sníženou přední tloušťku.

### Tlačítkové ovladače, s návratem

LÍČUJÍCÍ



LPC B10 \_  
2 ■  
3 ■  
4 ■  
5 ■  
6 ■  
8 □

VYSTOUPLÉ



LPC B20 \_  
2 ■  
3 ■  
4 ■  
5 ■  
6 ■  
8 □

CHRÁNĚNÉ



LPC B30 \_  
2 ■  
3 ■  
4 ■  
5 ■  
6 ■  
8 □

### Tlačítkové ovladače, s návratem, s popisem

POZNÁMKA: jiné symboly jsou k dispozici i pro prosvětlené typy

LÍČUJÍCÍ



LPC B11 \_  
0 02 ■  
04 ■  
I 13 ■  
18 □  
II 23 ■  
28 □

LPC B11 \_

STOP 32 ■  
34 ■  
← 43 ■  
48 □  
↑ 53 ■  
58 □

LPC B11 \_

START 62 ■  
64 □  
R 73 ■  
78 □  
RESET 96 ■

VYSTOUPLÉ



LPC B21 \_  
0 02 ■  
04 ■  
STOP 32 ■  
34 ■

### Prosvětlené tlačítkové ovladače, s návratem

LÍČUJÍCÍ



LPC BL10 \_  
3 ■  
4 ■  
5 ■  
6 ■  
7 □ čiré

VYSTOUPLÉ



LPC BL20 \_  
3 ■  
4 ■  
5 ■  
6 ■  
7 □ čiré

### Tlačítkové ovladače pro mechanické ovládání, s návratem

LÍČUJÍCÍ



LPC R100 \_  
2 ■  
3 ■  
4 ■  
6 ■

LÍČUJÍCÍ, S POPISEM



LPC R1196 ■

VYSTOUPLÉ



LPC R2004 ■

POZNÁMKA: lze namontovat jednotky kontaktů

### Tlačítkové ovladače „stiskni–stiskni“

LÍČUJÍCÍ



LPC Q10 \_  
2 ■  
3 ■  
4 ■  
5 ■  
6 ■  
8 □

VYSTOUPLÉ



LPC Q20 \_  
2 ■  
3 ■  
4 ■  
5 ■  
6 ■  
8 □

### Prosvětlené tlačítkové ovladače „stiskni–stiskni“

LÍČUJÍCÍ



LPC QL10 \_  
3 ■  
4 ■  
5 ■  
6 ■  
7 □ čiré

VYSTOUPLÉ



LPC QL20 \_  
3 ■  
4 ■  
5 ■  
6 ■  
7 □ čiré

### Signální hlavice



LPL \_  
3 ■  
4 ■  
5 ■  
6 ■  
7 □ čiré  
1187 □ čiré

(symbol označující nebezpečné napětí)

### Jednotky kontaktů



LPC E \_  
1Z 1.3 10  
1V 1.4 01  
1.1 1.2



LPC C \_  
1Z 1.3 10  
1V 1.4 01  
EM 1.7 10A  
1.8 předstihem  
LB 1.5 01D  
1.6 se zpožděním



LPC CS \_  
1Z 1.3 10  
1V 1.4 01  
1.1 1.2



LPC CF \_  
1Z 1.3 10  
1V 1.4 01  
1.1 1.2

MONTÁŽ: Čelní  
SVORKY: Šroubové  
UPEVNŮVACÍ ADAPTÉR: S

Čelní  
Šroubové  
Bez

Čelní  
Pružinové  
Bez

Čelní  
Faston  
Bez

### Upevňovací adaptér



LPC AU120

Upevňovací adaptér pro jednotky kontaktů a LED prvky s ovladači. Umožňuje montáž i na viko ovládacích skříněk.

## Tlačítkové ovládače s hřibovitým knoflíkem

PRO NOUZOVÉ ZASTAVENÍ PODLE ISO 13850

Ø 30 mm. Uvolnění pootočením.



LPC B6634 ■

Ø 40 mm. Uvolnění pootočením.



LPC B6644 ■

PRO NORMÁLNÍ ZASTAVENÍ

Ø 40 mm. Uvolnění pootočením.



LPC B634  
2 ■  
4 ■

Ø 40 mm. „Stiskni–táhni“.



LPC B6744 ■

Ø 40 mm. „Stiskni–táhni“.



LPC B6742 ■

### Provedení s klíči Ronis

K dispozici jsou typy s 5 odlišnými kódy klíčů; doplňte objednávací kód ovládače „R“ a číselným kódem klíče: 421E, 458A, 520E, 3131A nebo 3433E.



Ø 40 mm. Uvolnění pootočením klíče.



LPC B6844 ■

Ø 40 mm. Uvolnění pootočením klíče.



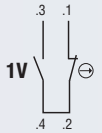
LPC B6842 ■

## Automonitorování

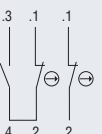
Šroubové svorky. Bez upevňovacího adaptéru. Automonitorovací kontakt pro neprosvětlené tlačítkové ovládače s hřibovitým knoflíkem s aretací.



LPX C01SM



LPX C02SM



## Tlačítkové ovládače s hřibovitým knoflíkem, s návratem

Ø 40 mm



LPC B614  
2 ■  
3 ■  
4 ■  
5 ■  
6 ■

Ø 60 mm



LPC B616  
2 ■  
3 ■  
4 ■  
5 ■  
6 ■

## Prosvětelné tlač. ovládače s hřibovitým knoflíkem

Ø 40 mm. Uvolnění pootočením. Pro nouzové zastavení, dle ISO 13850.



LPC BL6644 ■

Ø 40 mm. Uvolnění pootočením. Pro normální zastavení.



LPC BL614  
3 ■  
5 ■  
6 ■

## Prosvětlené tlačítkové ovládače s hřibovitým knoflíkem, s návratem

Ø 40 mm



LPC BL614  
3 ■  
4 ■  
5 ■  
6 ■  
8 □

## Ovládací skříňky s jedním ovládačem

Šedý kryt



LPZ P1 B8 01  
(s jedním ovládačem  
LPC B6744)

LPZ P1 B8 02  
(s jedním ovládačem  
LPC B344)

Žlutý kryt



LPZ P1 B5 02  
(s jedním ovládačem  
LPC B6344)

LPZ P1 B5 03  
(s jedním ovládačem  
LPC B6644)

## Ovládací skříňky bez ovládačů



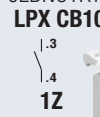
LPZ P  
1A5 ■ pro 1 ovladač  
1A8 □ pro 1 ovladač  
2A8 □ pro 2 ovladače  
3A8 □ pro 3 ovladače

LPZ P  
4A8 □ pro 4 ovladače  
5A8 □ pro 5 ovladače  
6A8 □ pro 6 ovladače

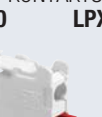
## Jednotky kontaktů a LED jednotky

Šroubové svorky. Přímé připnutí na místa v základně ovládací skříňky LPZ.

JEDNOTKY KONTAKTŮ



LPX CB10



LPX CB01

LED JEDNOTKY, STÁLÉ SVĚTLO



LPX LPB

Napětí ↑ Barva

12-30 V AC/DC B 3 ■  
85-140 V AC E 4 ■  
185-265 V AC M 5 ■  
6 ■  
8 □

Bez montážní základny

Celková ochrana proti přepětím a bludným proudům ve vedení, pro snížení blikání a odolnost proti vibracím

**Lovato**  
electric

## LED jednotky



LPX LF

Napětí ↑ Barva  
18-30 V AC/DC B 3 ■  
85-140 V AC E 4 ■  
185-265 V AC M 5 ■  
6 ■  
8 □



LPX LP

Napětí ↑ Barva  
12-30 V AC/DC B 3 ■  
85-140 V AC E 4 ■  
185-265 V AC M 5 ■  
6 ■  
8 □



LPX LPS

Napětí ↑ Barva  
12-30 V AC/DC B 3 ■  
85-140 V AC E 4 ■  
185-265 V AC M 5 ■  
6 ■  
8 □



LPX LE

Napětí ↑ Barva  
12-30 V AC/DC B 3 ■  
85-140 V AC/DC E 4 ■  
185-265 V AC/DC M 5 ■  
6 ■  
8 □

MONTÁŽ:	Čelní	Čelní	Čelní	Čelní
SVORKY:	Šroubové	Šroubové	Pružinové	Šroubové
SVĚTLO:	Blikající	Stálé	Stálé	Stálé
OCHRANA:	Proti přepětím a bludným proudům ve vedení, pro snížení blikání, odolnost proti vibracím			Proti přepětím a odolnost proti vibracím

## Otočné ovladače

S PRAPORCEM



2polohové  
LPC S1  
20  
21

3polohové  
LPC S1  
30  
31  
32  
33

S PRODLOUŽENOU HLAVICÍ



2polohové  
LPC S2  
20  
21

3polohové  
LPC S2  
30  
31  
32  
33

S OTOČNÝM KNOFLÍKEM



2polohové  
LPC S4  
20  
21

3polohové  
LPC S4  
30  
31  
32  
33

SE ZÁMKEM



2polohové  
LPC S3  
20  
21  
40

3polohové  
LPC S3  
30  
31  
32  
33  
50

LPC S3  
60  
70  
80  
90

Provedení s klíči Ronis keys  
K dispozici jsou typy s 5 odlišnými kódy klíčů; doplňte objednávací kód ovladače „R“ a číselným kódem klíče: 421E, 458A, 520E, 3131A nebo 3433E.



Polohy a úhly otáčení

- ▼ Pevná poloha
- ↙ Poloha s návratem
- Poloha pro vyjmutí klíče

2polohové



3polohové



## Prosvětlené otočné ovladače

S 2POLOHOVÝM PRAPORCEM



LPC SL12  
03  
04  
05  
06  
08  
13  
14  
15  
16  
18

SE 3POLOHOVÝM PRAPORCEM



LPC SL13  
03  
04  
05  
06  
08  
13  
14  
15  
16  
18

LPC SL13  
23  
24  
25  
26  
28  
33  
34  
35  
36  
38

## USB a RJ45 komunikační rozhraní



LPC D

USB 01 3.0 typ připojení A-A  
USB 03 3.0 typ připojení A-B  
USB 04 3.0 typ připojení B-A  
RJ45 06 typ připojení Ethernet (stíněné)

## Dvoutlačítkové ovladače, s návratem

2 LÍČJÍCÍ TLAČÍTKA



LPC B71  
12  
13  
14  
22  
23  
24  
START/STOP 33

1 VYSTOUPLÉ A 1 LÍČJÍCÍ TLAČÍTKO



LPC B72  
12  
13  
14  
22  
23  
24  
START/STOP 33

## Třítlačítkové ovladače, s návratem

2 VNĚJŠÍ LÍČJÍCÍ A 1 PROSTŘEDNÍ VYSTOUPLÉ TLAČ.



LPC B73  
STOP 45  
STOP 65  
STOP 55  
STOP 75

## Dvoutlačítkové ovladače, s návratem, s bílým indikátorem

2 LÍČJÍCÍ TLAČÍTKA



LPC BL71  
12  
13  
14  
22  
23  
24  
START/STOP 33

1 VYSTOUPLÉ A 1 LÍČJÍCÍ TLAČÍTKO



LPC BL72  
12  
13  
14  
22  
23  
24  
START/STOP 33

## Potenciometry monobloky s ovladačem



LPC PA  
001 1 kΩ  
002 2,5 kΩ  
005 5 kΩ  
010 10 kΩ  
050 50 kΩ  
100 100 kΩ  
500 500 kΩ

## Joystiky (IP65)

BEZ MECHANICKÉHO BLOKOVÁNÍ

8 LM2T J 8 LM2T J



200 400  
201 401

S MECHANICKÝM BLOKOVÁNÍM V CENTRÁLNÍ POLOZE

8 LM2T J 8 LM2T J



210 410  
211 411

----- Nestabilní polohy ———— Stabilní polohy

## Bzučáky monobloky s pulzním a stálým tónem



Napájecí napětí IP40  
9-15 V AC/DC LPC ZSA  
18-30 V AC/DC LPC ZSB  
85-140 V AC/DC LPC ZSE  
185-265 V AC/DC LPC ZSM

Napájecí napětí IP66  
9-15 V AC/DC LPC ZSA IP  
18-30 V AC/DC LPC ZSB IP  
85-140 V AC/DC LPC ZSE IP  
185-265 V AC/DC LPC ZSM IP

IP40: Zvuková intenzita 90 dB ve vzdálenosti 10 cm. IP66: Zvuková intenzita 80 dB ve vzdálenosti 10 cm.

## LED signálky monoblok stálé světlo



8 LP2TIL P  
Napětí ↑ Barva  
12 V AC/DC A 3  
24 V AC B 4  
110 V AC E 5  
230 V AC M 6  
8

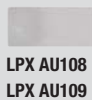
PLatinum  
Quality touch!

Objednací kód	Popis
 LPX A127	Průhledný kryt pro dvou tlačítkové ovladače
LPX A130	Záslepka se závitem pro nevyužité vyvrtané otvory (šedá)
LPX A140	Aktivační záslepka prostř. kontaktu
LPX A150	Hřídel pro tlačítko mechanického reset (=150 mm)
LPX A170	Náhradní sada standardních klíčů pro otočné ovladače nebo ovladače s hříbovým knoflíkem, kódování klíčů č. 455
LPX A170R	Náhradní sada klíčů pro otočné ovladače nebo ovladače s hříbovým knoflíkem, typ LPC.. R
LPX B0	Licující-vystouplý ovladač s návratem, bez výplně tlačítka
LPX B3	Chráněný ovladač s návratem, bez výplně tlačítka

Objednací kód	Popis
LPXQ0	Licující-vystouplý ovladač „stiskni-stiskni“, bez výplně tlačítka
LPXQL0	Prosvícený licující-vystouplý ovladač „stiskni-stiskni“, bez výplně tlačítka
Licující hlavice pro ovladače s návratem	
LPX B102	Černá
LPX B103	Zelená
LPX B104	Červená
LPX B105	Žlutá
LPX B106	Modrá
LPX B108	Bílá
Vystouplá hlavice pro ovladače s návratem	
LPX B202	Černá
LPX B203	Zelená
LPX B204	Červená
LPX B205	Žlutá
LPX B206	Modrá
LPX B208	Bílá

Objednací kód	Popis
Licující hlavice pro prosvícené ovladače s návratem	
LPX BL103	Zelená
LPX BL104	Červená
LPX BL105	Žlutá
LPX BL106	Modrá
LPX BL107	Čirá
Vystouplá hlavice pro prosvícené ovladače s návratem	
LPX BL203	Zelená
LPX BL204	Červená
LPX BL205	Žlutá
LPX BL206	Modrá
LPX BL207	Čirá

2 Provedení s odlišnými kódy klíčů. Doplňte číselný kód klíče. K dispozici jsou následující provedení: 421E, 458A, 520E, 3131A, 3433E.



Objednací kód	Popis
LPX AU00	Maticе pro upevnění ovladače
LPX AU100	Nosič pro prázdný nebo popisovatelný plastový štítek LPX AU109
LPX AU109	Popisovatelný stříbrný plastový štítek do nosiče LPX AU100
LPX AU105	Nosič pro prázdný nebo popisovatelný štítek LPX AU108
LPX AU108	Popisovatelný stříbrný plastový štítek do nosiče LPX AU105
LPX AU13 ④④	Gumová převlečná krytka pro licující tlačítkový ovladač LPC B1/BL1/R1...
LPX AU14 ④④	Gumová převlečná krytka pro tlačítkový ovladač LPC B2/B3/BL2/R2...
LPX AU157	Gumová převlečná krytka pro dvou- a třítlačítkové ovladače, průhledná
LPX AU167 ④⑤	Gumová převlečná krytka pro tlačítkové ovladače s hříbovým knoflíkem, LPC B63/B66/B67/BL66..., průhledná
LPX AU158 ④⑥	Uzamykatelný ochranný kryt pro visací zámký Ø 5-8 mm pro tlačítkové ovladače LPC B66/B67/B68/BL66...; pro LPC B34... jen zámký Ø 5-6 mm
LPX P01	Kabelová průchodka M20 s maticí se závitem pro ovládací skříňky LPZ
8 LM2T A161	Sada adaptérů pro otvor Ø 30 mm na 22 mm (použijte 2 na otvor)
8 LM2T A185	Ochranný kryt pouze pro otočné ovladače s praporkem
8 LM2T A200	Kovový nástřný klíč pro utažení upevňovacích matic

③ Pro licující a vystouplá tlačítka doplňte objednáci kód přidáním číslice požadované barvy: 2 (černá); 3 (zelená); 4 (červená); 5 (žlutá); 6 (modrá); 7 (průhledná); 8 (bílá). Pro prosvětlená tlačítka přidejte pouze číslici 7 (průhledná).

④ Nelze použít, když je namontováno LPX AU100 nebo LPX AU105.

⑤ Nelze použít, když je namontováno LPX AU158.

⑥ Nelze použít, když je namontováno LPX AU167.

## Plastové štítky pro tlačítkové ovladače s hříbovým knoflíkem



LPX AU113



LPX AU110

Objednací kód	Text
LPX AU113	EmergenCY/STOP Ø 90 mm
LPX AU115	EmergenCY/STOP Ø 60 mm
LPX AU118	Arret d'urgence / Not-aus / Paro emergencia Ø 60 mm
LPX AU110	EMERGENCY STOP samolepicí štítek, velikost 34,5x65 mm

## Samolepicí štítky s popisem, pro nosiče štítků LPX AU100



8 LM2T AGB230

Objednací kód	Text
Obecné použití	
8 LM2T AU206	Prázdné pro vlastní popis
8 LM2T AU207	Arch se 108 štítků pro laserový potisk ⑦
8 LM2T AU208 ③	Arch se 108 štítků s laserovým potiskem ⑦
8 LM2T AGB216	CLOSE
8 LM2T AGB220	EMERGENCY
8 LM2T AGB231	FAST
8 LM2T AGB263	FAULT
8 LM2T AGB215	FORWARD
8 LM2T AGB228	LEFT
8 LM2T AGB218	LOWER
8 LM2T AGB221	OFF
8 LM2T AGB223	ON
8 LM2T AGB211	OPEN
8 LM2T AGB229	POWER ON
8 LM2T AGB227	RAISE

Objednací kód	Text
8 LM2T AGB226	RESET
8 LM2T AGB222	REVERSE
8 LM2T AGB217	RIGHT
8 LM2T AGB241	RUNNING
8 LM2T AGB224	SLOW
8 LM2T AGB225	START
8 LM2T AGB230	STOP
8 LM2T AGB214	STOP RESET
8 LM2T AGB240	THERMAL FAULT
8 LM2T AGB237	TRIP
Mezinárodní štítky pro tlačítkové ovladače	
8 LM2T AU200	O
8 LM2T AU201	I
8 LM2T AU202	II

Objednací kód	Text
Pro otočné ovladače	
8 LM2T AI233	Auto-Man
8 LM2T AI234	Auto-O-Man
8 LM2T AI241	Man-AUTO
8 LM2T AI242	MAN-O-AUTO
8 LM2T AGB235	FWD-O-REV
8 LM2T AGB236	OFF-ON
8 LM2T AGB232	STOP-START
Mezinárodní štítky pro otočné ovladače	
8 LM2T AU203	O-I
8 LM2T AU204	I-II
8 LM2T AU205	I-O-II
⑦ Doporučeno používat s čistým štítkem LPX AU109.	
⑧ Doplňte objednáci kód požadovaným textem na štítku.	

[www.LovatoElectric.cz](http://www.LovatoElectric.cz)

Lovato Electric s.r.o.

Sezemická 2757/2  
19300 Praha 9

Tel. +420 226 203 203

Fax +420 226 203 213

E-mail [info@LovatoElectric.cz](mailto:info@LovatoElectric.cz)

Sledujte nás



### Kanceláře LOVATO Electric ve světě

#### Velká Británie

LOVATO ELECTRIC LTD  
Tel. +44 8458 110023  
[www.Lovato.co.uk](http://www.Lovato.co.uk)

#### Itálie

LOVATO ELECTRIC S.P.A.  
Tel. +39 035 4282111  
[www.LovatoElectric.it](http://www.LovatoElectric.it)

#### Německo

LOVATO ELECTRIC GmbH  
Tel. +49 7243 7669370  
[www.LovatoElectric.de](http://www.LovatoElectric.de)

#### USA

LOVATO ELECTRIC INC.  
Tel. +1 757 5454700  
[www.LovatoUsa.com](http://www.LovatoUsa.com)

#### Španělsko

LOVATO ELECTRIC S.L.U.  
Tel. +34 93 7812016  
[www.LovatoElectric.es](http://www.LovatoElectric.es)

#### Kanada

LOVATO ELECTRIC CORP.  
Tel. +1 450 6819200  
[www.Lovato.ca](http://www.Lovato.ca)

#### Polsko

LOVATO ELECTRIC SP. Z O.O.  
Tel. +48 71 7979010  
[www.LovatoElectric.pl](http://www.LovatoElectric.pl)

#### Spojené arabské emiráty

LOVATO ELECTRIC ME FZE  
Tel. +971 4 3712713  
[www.LovatoElectric.ae](http://www.LovatoElectric.ae)

#### Turecko

LOVATO ELEKTRIK LTD  
Tel. +90 216 5401426-27-28  
[www.LovatoElectric.com.tr](http://www.LovatoElectric.com.tr)

#### Čína

LOVATO ELECTRIC (SHANGHAI) CO LTD  
Tel. +86 21 62961837  
[www.LovatoElectric.cn](http://www.LovatoElectric.cn)

#### Rumunsko

LOVATO ELECTRIC SRL  
Tel. +40 372 074 155  
[www.LovatoElectric.ro](http://www.LovatoElectric.ro)

LOVATO Electric products are available in over 100 countries through its distributors.

Výrobky popsané v této publikaci mohou být kdykoli revidovány nebo vylepšeny. Popisy a podrobnosti v katalogu, jako jsou technické a provozní údaje, výkresy, diagramy, pokyny, atd., nemají ze smluvního hlediska žádný význam. Kromě toho by měly být výrobky instalovány a používány kvalifikovanými pracovníky a v souladu s platnými předpisy pro elektrické systémy, aby se zabránilo poškození a ohrožení bezpečnosti.