

Rassegna stampa

marzo 2020



 **Lovato**
electric
ENERGY AND AUTOMATION

antincendio

dal 1949 la rivista della prevenzione incendi e della protezione civile

Le Aziende Informano

Controllori per elettropompa antincendio LOVATO Electric

Controllori per elettropompa antincendio con moduli di espansione e software di monitoraggio Synergy

● A cura di **xxxx**, *mansione*



All'interno di una vasta offerta di prodotti, LOVATO Electric propone una gamma di controllori dedicati alle motopompe ed elettropompe per impianti antincendio con sistemi sprinkler conformi allo standard UNI EN 12845. Nello specifico i controllori antincendio FFL...EP permettono di controllare, monitorare e proteggere la linea di alimentazione e la pompa elettrica secondo la norma UNI EN12845. La centralina FFL...EP offre un **sistema di misurazione elettrica trifase completo**, vengono misurate tensioni, correnti, potenze, P.F. e tutti quei parametri che

consentono di avere una chiara indicazione dello stato del sistema di pompaggio. L'utilizzo del pannello frontale, tramite il quale effettuare la **programmazione dei parametri**, è molto intuitivo e semplice. Grazie ai pulsanti dedicati è possibile impostare protezioni di tensione e corrente e tramite il display LCD grafico visualizzare una serie esaustiva di parametri. Il display LCD grafico retroilluminato rende l'interfaccia utente di facile lettura ed è particolarmente utile in condizioni di scarsa illuminazione. I controllori FFL... hanno un display

Lovato
electric

ENERGY AND AUTOMATION

Gorle (Bergamo)

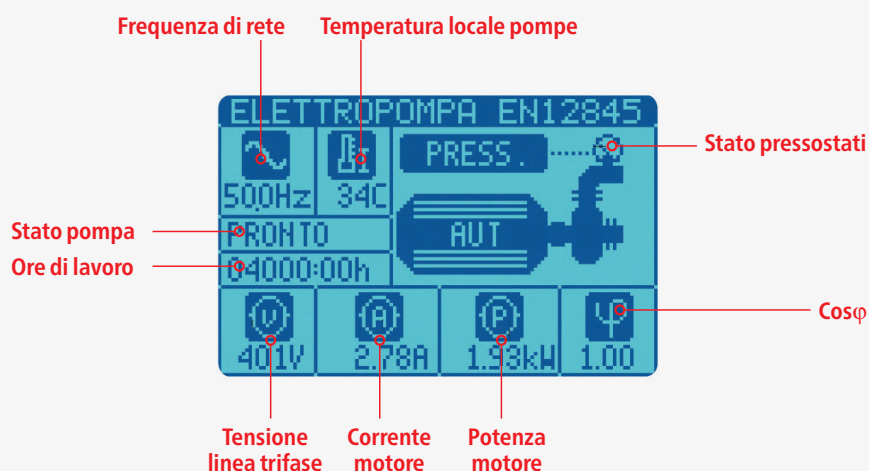
● WEB

○ www.lovatoelectric.com

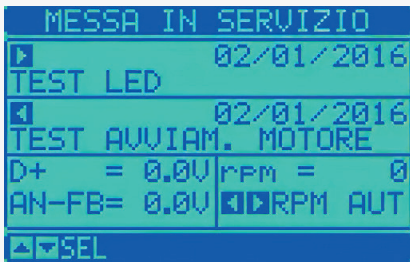
● TELEFONO

Tel. 035 4282111

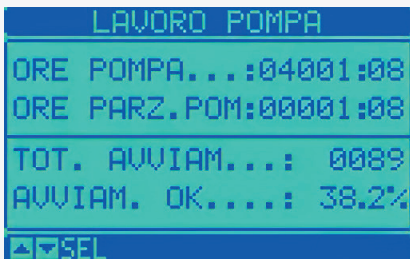
con risoluzione di 128x80 pixel ed i testi sono disponibili in 8 lingue diverse: inglese, italiano, francese, spagnolo, tedesco, turco, russo e polacco. L'interfaccia consente all'utente di visionare in modo chiaro e semplice numerose misure d'impianto come: >



Inoltre è possibile:



- condurre il test dei LED e il test di avvio della pompa per la messa in servizio;



- visualizzare le statistiche di impiego, come le ore di funzionamento, gli avviamenti totali eseguiti, la percentuale di successo delle partenze;



- impostare dei limiti sui contatori di manutenzione con relativo allarme al raggiungimento del limite impostato;

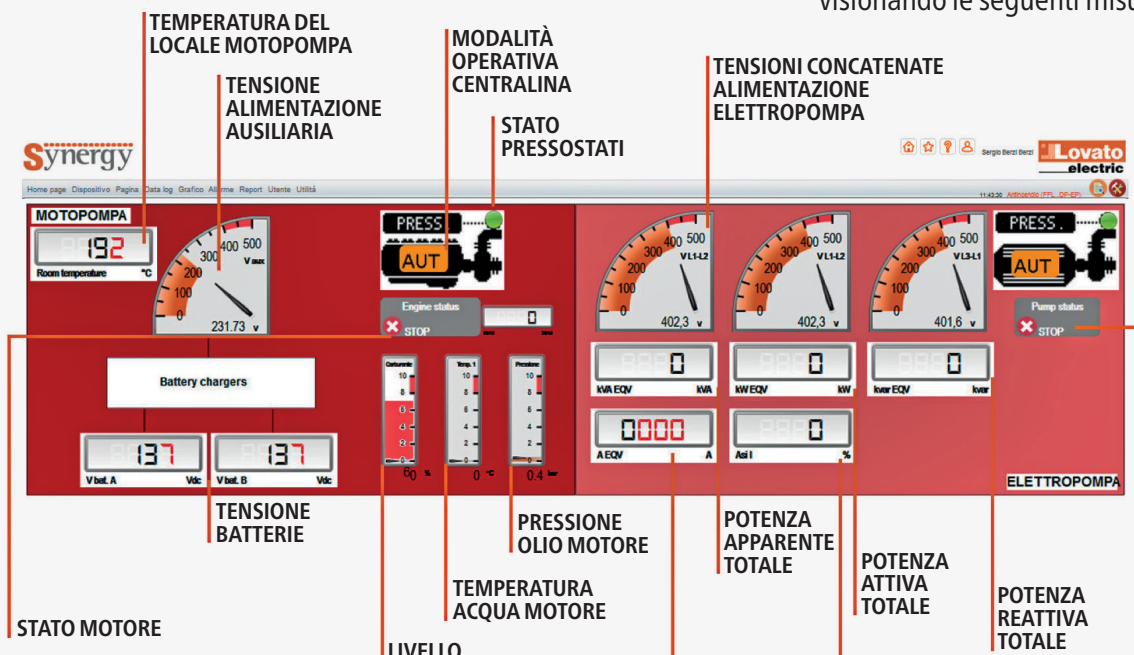


- visualizzare le statistiche operative della pompa jockey: numero avviamenti totale e giornalieri, numero massimo di avviamenti giornalieri, ore di lavoro giornalieri totali;



- visualizzare sul display una finestra pop-up con la descrizione dell'allarme.

Tramite la comunicazione seriale **RS485** integrata è possibile trasmettere a distanza informazioni ed interfacciare le centraline FFL ... con il software di supervisione ed energy management **Synergy** sviluppato da LOVATO Electric. Grazie a Synergy, connettendosi allo scenario dedicato ai controllori antincendio, è possibile monitorare malfunzionamenti e anomalie, supervisionare lo stato e le misure del dispositivo. Il Facility Manager ha dunque la possibilità in ogni momento di verificare la situazione dell'impianto dal proprio PC visionando le seguenti misure:



Watt 

Temporizzatori "salva-tempo"

Alex Vernoni

La Near Field Communication rende possibile lo scambio di dati tra due dispositivi che supportano questo particolare sistema di comunicazione. Basti pensare allo scambio di dati effettuato avvicinando due dispositivi Android, oppure ai pagamenti fatti direttamente con lo smartphone (Android oppure iOS tramite il servizio Apple Pay). Utilizzare questa tecnologia anche in ambito industriale non solo è possibile, ma anche estremamente vantaggioso, specialmente in applicazioni che richiedono operazioni in serie e ripetibili. Uno dei casi-tipo è la programmazione dei temporizzatori da parte di quadristi, costruttori di macchine e utilizzatori finali.



Courtesy Lovato Electric

TEMPORIZZATORE multifunzione con tecnologia NFC

te, come anche quelle più ricercate: ritardo all'eccitazione, ritardo alla diseccitazione, intermittenza (pausa-lavoro), generatore d'impulso, relè passo-passo, salvaguardia, eccitazione temporizzata all'apertura o chiusura di un contatto, filtro analogico, conta pezzi, contaore e tante altre.

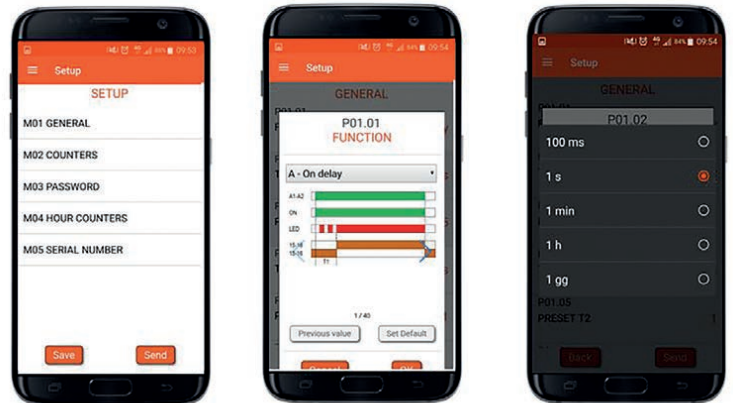
I temporizzatori più evoluti offrono diverse varianti delle funzioni sopra elencate, tra le quali la possibilità di mettere in pausa la temporizzazione o riarmare o resettare il conteggio tramite la chiusura di un contatto esterno, che rendono il TMM1 NFC estremamente flessibile e adattabile per qualsiasi tipo di applicazione. La connettività NFC permette di impostare con estrema precisione e accuratezza i valori di temporizzazione, sia su scale brevi che lunghe.

PROGRAMMAZIONE IN SERIE

Un altro vantaggio tangibile della NFC è la possibilità di salvare la configurazione effettuata e trasferirla

su un numero illimitato di temporizzatori, senza la necessità di alimentarli. Questo consente una notevole riduzione dei tempi di impostazione, specialmente per chi esegue la programmazione in serie, come anche l'azzeramento degli errori di settaggio e la ripetibilità dell'operazione. Ancora, temporizzatori di questo tipo possono operare anche

come contaore in diverse applicazioni, quali ad esempio il conteggio dei pezzi che passano sotto una fotocellula, il comando dell'attivazione di un tornello con limitazione del numero massimo di ingressi, il conteggio delle ore di funzionamento di un macchinario e segnalazione della richiesta di intervento di manutenzione dopo un certo numero di ore. ♦



Courtesy Lovato Electric



GRAZIE all'app Lovato NFC sarà possibile configurare il temporizzatore in modo molto rapido e intuitivo con pochi semplici passaggi

SELL-IN

PERCHÉ INVESTIRE

- 1 La tecnologia NFC è ormai conosciuta e impiegata in molti dispositivi di uso comune
- 2 I temporizzatori sono un prodotto "da banco" sempre molto richiesto
- 3 I temporizzatori NFC incrementano il tasso qualitativo dell'offerta semplificando il lavoro del cliente
- 4 Non richiedono una formazione ad hoc del personale di vendita
- 5 Permettono di intercettare una platea ampia che include non solo installatori e quadristi, ma anche costruttori di macchine e proprietari o gestori di impianti

SELL-OUT

L'INSTALLATORE DEVE SAPERE CHE...

- 1 La programmazione di un temporizzatore tradizionale può richiedere molto tempo, che può essere risparmiato attraverso un temporizzatore NFC
- 2 Questi dispositivi possono essere usati anche come contaore
- 3 Permettono di programmare funzioni semplici e connesse con la comodità di uno smartphone
- 4 Sono programmabili in serie, evitando il rischio di errori
- 5 Consentono di intervenire tempestivamente in caso di anomalie e fermo impianto

ELETTRIFICAZIONE



Rivista generale di Elettrotecnica e di Elettronica
Impianti, automazione, domotica, energia, building automation, sicurezza macchine,
per progettisti, mantentori e prescrittori.

NUOVI MACCHINARI PER IL CONTROLLO DELLA QUALITÀ

La massima qualità con il controllo dei minimi dettagli.

Laura Briganti

Lovato Electric, confermando l'attenzione per la qualità dei suoi prodotti, si affida alla multinazionale tedesca Zeiss per gli strumenti di misura. Zeiss è leader nel settore della metrologia industriale ed è nota e riconosciuta a livello mondiale per l'avanzamento tecnologico. Nell'ultimo anno diviene un partner importante per Lovato Electric che trova risposta alle crescenti esigenze in ambito qualitativo. Il risultato di questa collaborazione si traduce nell'introduzione nello stabilimento di Gorle (Bergamo) di 3 nuovi macchinari all'avanguardia per il controllo della qualità. Fino ad oggi il controllo qualità veniva effettuato tramite misurazioni manuali e scansioni tattili, ma questo metodo di misura non era più soddisfacente in termini di efficienza e la creazione dei rapporti di controllo sui componenti richiedeva tempi lunghi. Grazie all'introduzione di O-inspect di Zeiss, un macchinario di misura multi-sensore a coordinate, è possibile garantire che tutti i componenti misurati soddisfino i requisiti previsti dalle specifiche e controllare un numero molto elevato di pezzi in modo affidabile e più preciso.

Questo strumento consente di passare con facilità da un sistema a scansione tattile a una misurazione ottica in base alle misure e alla geometria del particolare misurato.

“Ora un unico macchinario ci permette di eseguire misurazioni a singolo punto o scansione continua con l'acquisizione di un numero



considerevole di punti in un solo passaggio” dichiara Mauro Pedretti, tecnico del reparto qualità di Lovato Electric, e prosegue “con il Software di misura universale ZEISS Calypso possiamo generare automaticamente piani di misura con le tolleranze di dimensione, forma e posizione e memorizzarle come PMI (quote e caratteristiche) nel modello CAD. Inoltre ci consente di visualizzare contemporaneamente lo stato effettivo del particolare misurato, il profilo nominale e le deviazioni, rendendo ancora più semplice individuare ed interpretare i risultati di misurazione”.

Per migliorare anche l’efficienza nel garantire la qualità degli stampi, è stata introdotta nel reparto di costruzione/manutenzione stampi una macchina di misura a coordinate, Duramax sempre di Zeiss.

“Con la nuova macchina di misura stiamo raggiungendo la massima precisione nelle misurazioni. Grazie al suo minimo ingombro e all’insensibilità agli sbalzi di temperatura, la Duramax può essere usata direttamente in reparto” afferma Giuseppe Turelli, responsabile del Reparto Attrezzeria di LOVATO Electric. Già presente in Azienda e fondamentale punto di integrazione con le altre due macchine, un tomografo Zeiss Metrotom da 225 KV.

“Questo metodo di controllo tomografico ci consente di analizzare i pezzi nella loro completezza sia nella struttura interna che esterna” afferma Bosis Matteo, tecnico del reparto qualità, e prosegue *“è adatto in particolare per i rilievi metrologici, l’analisi delle difettosità sia su componenti che su prodotti finiti (plastica, metallo, schede elettroniche, mix materiali), la verifica delle saldature. E’ un ottimo supporto anche per le attività di reverse engineering”.*

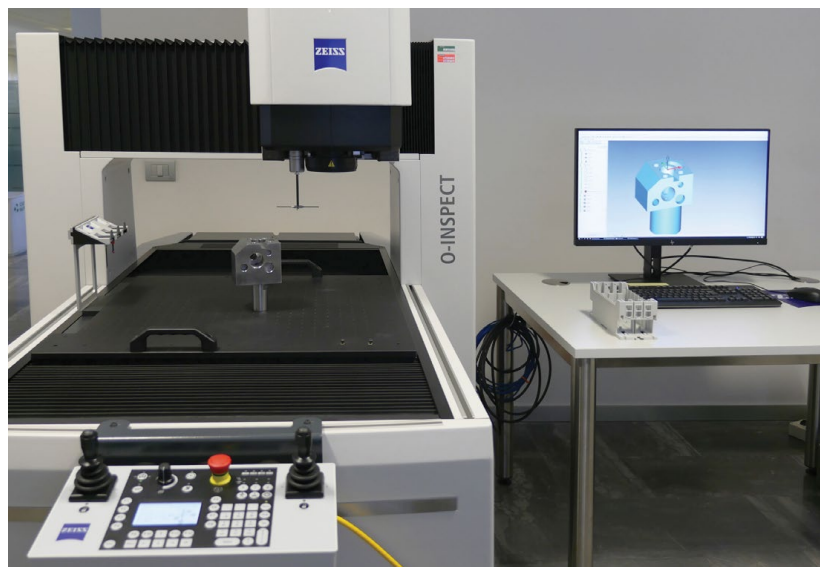
Ancora una volta la tecnologia permette di essere più efficienti, di minimizzare l’errore e massimizzare l’efficienza produttiva, soprattutto dal punto di vista qualitativo. L’obiettivo dichiarato da Massimiliano Cacciavillani, Amministratore Delegato di Lovato Electric è quello di continuare a investire in Azienda se-



guendo tre linee principali: la ricerca dell’innovazione tecnologica, il miglioramento della qualità dei prodotti, l’aumento della produttività.

VIDEO : <https://youtu.be/ZpNufuVylmo>

www.lovatoelectric.com



Lascia il tuo commento a questo link:

<http://www.editorialedelfino.it/nuovi-macchinari-per-il-controllo-della-qualita.html>

ae
attualità
elettronica
news

monoblocco di media tensione pronti all'uso

La gamma di quadri QMT **BTicino** si compone di una serie di scompart ad isolamento in aria per impianti di distribuzione fino a 630 A a 24 kV: le unità sono modulari o monoblocco ed equipaggiate con apparecchiature di interruzione e sezionamento: interruttore di manovra-sezionatore in SF6; interruttore in vuoto.

La gamma comprende ora nuove particolari soluzioni pronte all'uso definite "Monoblocchi" con un'offerta che è in grado di coprire le principali esigenze installative richieste dalle norme di riferimento. Già dotati di tutti gli accessori di uso comune come relè di protezione e sensori di misura, queste unità coniugano semplicità e completezza. Questi nuovi monoblocco pre assemblati per cabine di distribuzione secondaria conformi alla Cei 016.



La gamma è composta da quadri di media tensione monoblocchi tipo AAL, ABL, ABS e AAB. I monoblocco della serie ABL e ABS offrono la possibilità di invertire la posizione degli scomparti per realizzare quadri con sviluppo da sinistra verso destra o da destra verso sinistra. Il monoblocco ABL, grazie alla modularità compatta non richiede alcun accessorio aggiuntivo per la reversibilità, il monoblocco ABS invece deve essere corredato con un kit di barre di collegamento più lunghe. Tutti i monoblocchi QMT possono essere ampliati con altri scomparti, questo garantisce il massimo della flessibilità in caso di incremento dell'impianto o di nuove funzioni aggiuntive. I relè di protezione consentono il monitoraggio dell'impianto e possono essere collegati a PC e configurati con software di gestione. Gli scomparti di protezione e manovra possono essere richiesti equipaggiati con relè di protezione per il massimo della sicurezza e del controllo.

I relè vengono forniti già installati e programmati in accordo con le specifiche fornite dall'utente. Sono disponibili *relè di protezione standard* da associare allo sganciatore di minima tensione e con data logger senza sganciatore di minima tensione, *relè di protezione evoluti* con misura e protezione direzionale, pannelli d'interfaccia per auto produzione. A seconda delle caratteristiche i monoblocco hanno anche geometrie differenti utili per adattarsi ai vani tecnici nei quali verranno installati.

interruttori sezionatori e commutatori

Questi nuovi prodotti **Lovato Electric** nascono per rispondere alle molteplici esigenze del mercato in ambito industriale e terziario.

Le applicazioni tipiche riguardano l'industria alimentare, gli impianti di condizionamento, le centrali elettriche, i cementifici, l'industria mineraria ecc. La nuova gamma si caratterizza per l'elevata robustezza meccanica e la resistenza agli urti, nonché per l'utilizzo in ambienti con condizioni gravose grazie anche all'elevato grado di protezione IP65. Apprezzati per affidabilità e facilità di installazione, si presentano preassemblati con interruttore sezionatore o commutatore e maniglia. Il cablaggio è facilitato dall'ampio spazio disponibile nella cassetta e dall'assenza di flange che permette massima possibilità di scelta dell'ingresso cavi.



L'offerta Lovato Electric si suddivide in 3 serie ciascuna dotata di un morsetto di terra e della possibilità di aggiungere, a cura del cliente, accessori opzionali quali contatti ausiliari e morsetto di neutro.

Le maniglie assicurano l'interblocco meccanico della portella garantendo la totale sicurezza dell'utente al quale è inibito l'accesso a parti attive con l'interruttore in posizione di ON. Le cassette preassemblate con interruttore sezionatore sono fornite con maniglia giallo/rossa o nera, quelle con commutatore sezionatore sono dotate di maniglia nera a 3 posizioni. Le *versioni Gazm* sono composte da interruttori sezionatori e commutatori in contenitore metallico da 16 a 160A tripolari o quadripolari montati su guida Din.

Glzm sono le versioni con interruttori sezionatori o commutatori montati su piastra di fondo in contenitore metallico da 160 a 315 A, disponibili sempre in versione tripolare o quadripolare. Per tutte le applicazioni in cui è necessario un elevato livello di igiene e di resistenza ad agenti chimici, come nel settore del food & beverage, chimico e farmaceutico, sono disponibili le *versioni Gazs*, composte da interruttori sezionatori serie GA in contenitore di acciaio inox da 16 a 100 A tripolari e quadripolari montati su guida Din.

corrente continua: le opportunità

Interessante approfondimento sulle caratteristiche della corrente continua e sulle sue attuali opportunità, grazie a Lapp, leader nella fornitura di prodotti per la tecnologia di connessione e distributore di cavi elettrici, pressacavi, connettori e accessori per un ampio campo di applicazioni industriali, anche in ambito Industry 4.0. In una conferenza stampa proprio su questo tema i relatori si sono soffermati sul fatto che oggi i motori industriali sono i maggiori consumatori di corrente in Occidente. La loro conversione a un'alimentazione in continua permette di ottenere enormi risparmi. L'ideale sarebbe realizzare una rete in continua a 380 V, poiché le tensioni del circuito intermedio sono normalmente comprese tra 350 e 400 V. Anche la possibilità di scegliere tra il funzionamento in continua o alternata sarebbe facilmente realizzabile. I vantaggi sono evidenti:

- ridotte perdite per la conversione da alternata a corrente continua grazie a una conversione centralizzata;
- maggiore stabilità delle reti energetiche grazie alla riduzione delle armoniche;
- risparmio di componenti e minore ingombro;
- maggiore semplicità di integrazione di fonti energetiche rinnovabili decentralizzate come il fotovoltaico;
- recupero dell'energia, per esempio utilizzo dell'energia frenante e accumulo in batterie.

In definitiva, i sistemi a corrente continua promettono un risparmio sui costi che rende la conversione vantaggiosa.

Necessità di normative

Lo sviluppo di nuovi componenti per la tecnica di collegamento richiede normative specifiche che attualmente non sono ancora disponibili.

Per questo, anche il Cei per l'Italia partecipa ai lavori dell'Iec per la normazione delle reti DC a livello internazionale.



Prime esperienze con prodotti

Quello dei cavi per le applicazioni in continua non è un tema nuovo per Lapp. L'azienda sviluppa soluzioni d'eccellenza in questo campo. Un esempio è la serie di prodotti *Öfflex Solar*, cavi per la distribuzione dell'energia negli impianti fotovoltaici. Lapp Systems ha sviluppato dei sistemi di ricarica per veicoli elettrici e ibridi, ad esempio *Lapp Helix*, un cavo di ricarica a spirale che si ripiega da solo e permette un risparmio di peso del 40%. Queste soluzioni per eMobility rappresentano uno dei settori a più rapida crescita all'interno del Gruppo Lapp. Grazie alla sua ricerca scientifica, oggi Lapp ha realizzato cavi specificamente sviluppati per la corrente continua – tra questi il *cavo Öfflex DC 100* con nuovi codici colore conformi alla versione aggiornata al 2018 della norma Din EN 60445 (Vde 0197):2018-02 per i cavi in continua: rosso, bianco e verde-giallo. Altri cavi sono l'*Öfflex DC Servo 700* per applicazioni fisse e l'*Öfflex DC Chain 800* in Tpe per applicazioni mobili. Inoltre, per i partner industriali, Lapp ha sviluppato un *cavo ibrido* che riunisce in un'unica guaina isolante tutte le funzioni per il comando di un motore.

contributo Lovato al nuovo progetto del Museo Caffi di Bergamo

Qualche centinaio di anni fa, nelle scuole si insegnava la scienza con l'utilizzo di sfere armillari la teoria geocentrica (quella che pone la terra al centro dell'universo) e contemporaneamente quella eliocentrica (che invece pone il sole al centro) perché era giusto dare riscontro di entrambe, mantenendosi però equidistanti, in attesa che la scienza fosse in grado di provare quale di queste fosse quella valida.

Queste sfere armillari, di grandissimo valore storico, e questo approccio didattico, sbarcano al Museo di Scienze Naturali Enrico Caffi di Bergamo, in una nuova sezione dal titolo "Stupire, incuriosire, spiegare".

Oltre 100 strumenti scientifici in mostra, un modo di fare didattica della scienza che ha consentito a Bergamo di influire in modo importante sulla divulgazione scientifica del nostro Paese, grazie a personalità come Lorenzo Mascheroni, Giovanni Maironi da Ponte, Giovanni Albrici: tutto questo patrimonio, risalente al XVIII e XIX secolo, irrompe nel Museo di Scienze Naturali di piazza Cittadella, dopo anni di magazzino e di restauri. Fucili ad aria compressa che si caricano a manovella, banditi al tempo perché silenziosi e quindi disonorevoli, un esemplare di pila gemello di quello che Alessandro Volta presentò a Napoleone nei primi dell' '800, strumenti per comprendere e insegnare il moto dei pianeti, tra i quali mancano ancora Urano e Nettuno,

che non erano ancora stati scoperti, e tanto altro ancora.

Un percorso di grande fascino e interesse culturale e scientifico, parte della collezione di strumenti del Liceo Sarpi di Bergamo e acquisita dal Museo Caffi negli anni '70. Lovato Electric ha contribuito al restauro, all'allestimento e alla realizzazione di questo progetto, unico in Italia per bellezza e completezza. L'azienda bergamasca ha dimostrato grande sensibilità sul tema, affine alla sua mission soprattutto grazie alla presenza di numerosi strumenti sull'elettrostatica e l'elettromagnetismo.



EUROELECTRIC



Lovato Electric: nuova filiale in Svizzera

Lovato Electric spa, l'azienda di Gorle (Bg) produttrice di componenti elettrici in bassa tensione per applicazioni industriali, amplia ulteriormente la propria presenza sui mercati esteri ed inaugura una nuova filiale in **Svizzera**. L'ultima nata è **Lovato Electric AG**, operativa da marzo 2020, diretta da **Marco Catalano** e con sede (uffici commerciali e magazzino) nei pressi di Zurigo. Il network internazionale, coordinato dal direttore vendite estero **Paolo Passera**, si estende in 100 Paesi con 70 importatori e conta ora 15 filiali dirette. Nel 2019 la società, diretta da **Massimiliano Cacciavillani**, aveva aperto una sede in Croazia. **02**

Schneider Electric: fatturato record per il 2019

Jean-Pascal Tricoire, numero uno del gruppo tecnologico francese **Schneider Electric**, ha reso noti i dati relativi all'esercizio 2019, che hanno visto superare la soglia dei 27 miliardi di euro di ricavi. L'annuncio è stato fatto in un contesto internazionale marcato dalla diffusione del Covid-19 nella provincia cinese di Wuhan, dove si trova una delle fabbriche intelligenti di Schneider Electric. Insieme allo stabilimento di Vaudreuil, in Francia, il sito cinese è stato riconosciuto nel 2018 dal **World Economic Forum** come uno degli impianti di riferimento mondiali per l'utilizzo dei proces-

si *Industry 4.0*. Tricoire ha stimato in 300 milioni di euro (circa l'1,1% del totale) le perdite che il Gruppo potrebbe subire nel primo trimestre 2020 a causa del coronavirus. Schneider Electric realizza in Cina il 15% del suo fatturato complessivo. Prosegue intanto l'operazione di acquisizione della tedesca **RIB Software** - vedi EEN Nr. 2 del 27 febbraio 2020 - per una cifra stimata intorno a 1,4 miliardi di euro. **03**

Gruppo Sonepar: nel 2019 le cifre migliori di sempre

Il gruppo di distribuzione francese **Sonepar** ha chiuso l'esercizio 2019 con ricavi complessivi per 24 miliardi di euro, con un incremento del 7,1% rispetto all'anno precedente, e registra la performance finanziaria migliore di sempre in termini di marginalità e cash flow. "La nostra forza sono i nostri 48mila collaboratori che ci permettono di proseguire al meglio nella transizione digitale e che assistono oltre un milione di clienti nel mondo" sottolinea la presidente **Marie-Christine Coisne-Roquette**. Il Gruppo, attivo in 48 Paesi con 3mila punti vendita e 115 centri di distribuzione, prosegue con il piano strategico *impact* basato sui quattro cardini *People, Performance, Customer e Planet*. Con l'inizio del 2020, inoltre, **Matteo Caldognetto** è stato nominato *international market director* di Sonepar. Il manager proviene da **La Triveneta Cavi** di Brendola (Vi). **04**

Osram, AMS e il possibile annullamento della fusione

AMS, il produttore austriaco di sensori e semi-conduttori che a breve dovrebbe controllare il *player* illuminotecnico tedesco **Osram Licht AG**, ha comunicato che dal prossimo 1 maggio l'attuale CFO (chief financial officer) di Osram **Ingo Bank** assumerà la stessa funzione presso AMS. **Olaf Berlien**, CEO di Osram, subentrerà ad interim, il che lascia supporre che il manager manterrà la posizione anche dopo il deal, a seguito del quale Osram dovrebbe rimanere comunque autonoma. Bank prende il posto di **Michael Wachslar**, che rimane nel cda di AMS fino alla fine di maggio. L'acquisizione, che dovrebbe essere ratificata dalle autorità antitrust entro il primo semestre 2020, pare procedere con qualche turbolenza e difformità di vedute e strategie, recentemente affiorate. In attesa che le due società possano confrontarsi in tutta chiarezza, nei giorni scorsi AMS ha giusto presentato un sensore a infrarossi per il riconoscimento facciale, con componenti e caratteristiche simili a quanto proposto da Osram... In tutto questo si inserisce la caduta di tutte le Borse europee, che ha portato nei giorni scorsi a un'ondata di vendite dei titoli di Osram (che ha perso il 25%) e AMS, la cui azione ha perso quasi il 70% del valore dal 7 febbraio ad oggi. A questo punto e stante la situazione in atto, la fusione potrebbe saltare. **05**

I NOMI IN QUESTO NUMERO

NOMI		SOCIETÀ	
Agratini Alberto	33	Landel Michel	19
Aloise Michele	37	Le Charise	18
Babeau Emmanuel	18	Leroy Adolphe	17
Bank Ingo	05	Lorenzi Sergio	38
Barcella Guido	37	Loustau Elia Annalisa	19
Berlien Olaf	05	Marconi Rudi	37
Blum Oliver	18	Marigliano Giovanni	39
Brunetti Marco	37	Maxson Hilary	18
Cacciavillani M.	02	Merlin Rose	17
Caldognetto Marco	04	Nicotera Alessandro	39
Camisani Paolo	37	Novello Sergio	37
Caraglio Paolo	37	Panighello famiglia	34
Carradori Franco	38	Passera Paolo	02
Catalano Marco	02	Redaelli Francesco	34
Coisne M. Christine	04	Rocoberton Riccardo	40
Coquart Benoit	19	Sardi Giuseppe	37
Costantini Mirco	41	Schnepf Gilles	19
Courel Hervé	18	Smith Robert	09
De Boni Luca	37	Tovagliaro Nicola	37
De Guio Bruno	37	Tricoire Jean-Pascal 03/18	
Denteneer Dee	12	Valli Walter	40
Ferrari Paolo	37	Vellante Sergio	41
Fogliani Alessandro	37	Verdicchio Umbertina	37
Galli Ezio	37	Wachsler Michael	05
Garcia-Poveda Angeles	19	Weckesser Peter	18
Giaffreda Leonardo	37	Wendler Christian	41
Guerra Renzo	11	Wlodarczyk Fran	11
Hinz Ansgar	16	Zaghini Luca	37
Airbus	18	Elfi spa	38
AMS	05	Ember	26
Amundi	20	Energizer	40
Anixter International	01	ENI	22
ARERA	24	Expert Italy	40
ASEM spa	11	Fegime Italia	34/38
Auchan	31	Fidelium Partners	15
Banner Engineering	33	Finpolo Elettroforniture	38
Black Rock	20	FLIR	10
Boston Consulting	19	FME	37
Camplus	36	Formel srl	34
Cassa Serv. En. Amb.	24	Gexpox Services	01
Cerved	35	Gli Elettrici	06
Cevian Capital	20	Habits Studio Arch.	30
Citigroup Inc.	20	Hannover Messe	06
Comelit spa	30	Hans Turck AG	33
Conad	31	HSBC Holdings	20
Cotti Impianti	36	IMARK	09
Comondo Rimini	23	Imelco	09
Elettrica Morlacco spa	39	KEB	11
Elettrolazio spa	39	Key Energy Rimini	23
Elettromondo	06	L+B Light Building	06
Elex Italia	09	La Triveneta Cavi	04
LCKM Headwater	01	RTE France	28
Ledvance	13	Schneider Electric 18/21/36	
Legrand	19	Sheron Holding	32
Lenze GmbH	41	Sonepar	04
Lenze Italia	41	Spectrum Brands	40
Leroy Merlin	17	Spencer Stuart France	19
Lovato Electric AG	02	T. Rowe Prince Ass.	20
Lovato Electric spa	02	Teleimpianti srl	36
LpS Symposium	12	Terna spa	27
LUMlexpo Rimini	23	Tex Computer srl	40
Marche Elettroforn. AN	38	Trilux	08
Matsushita El. Works	15	Turck Banner Italia	33
Megawatt gruppo	39	Unieuro	31
Mercatone Uno	32	Università Hong Kong	14
Osram Licht AG	05/13	Varta AG	40
Panasonic	15	Varta Cons. Batteries	40
Panasonic Lighting Eur.	15	VDE	16
Prysmian spa	28	Vimar spa	29
Raymarine	10	Vossloh-Schwabe	15
Regione Liguria	25	Wesco	01
Rexel	01/20	World Economic Forum 03	
RIB Software	03	Zhaga Consortium	12
Rockwell Automation	11		

eco.
bergamo

PER AVERE LA MASSIMA SICUREZZA

Impianti sotto controllo

Gli scaricatori di sovratensione hanno un indicatore che ci avverte quando sono da sostituire. La durata dipende da fattori diversi.

Roberto Clemente

■ Gli interruttori differenziali puri o quelli magnetotermici differenziali, che abbiamo imparato a distinguere nelle scorse puntate, hanno il compito di proteggere le persone e gli elettrodomestici dai pericoli dovuti ai guasti elettrici. Entrambi - confermano gli esperti della Lovato Electric di Gorle - hanno una vita molto lunga: se non intervengono guasti seri, durano per l'intera vita dell'impianto che sono chiamati a proteggere.

Diverso il discorso per gli scaricatori di sovratensione, ormai richiesti nella maggioranza dei nuovi impianti elettrici, e che hanno invece il compito di deviare verso terra le sovratensioni elettriche, per esempio quelle causate da un fulmine che cade vicino all'abitazione o all'azienda.

È impossibile stabilire la loro durata nel tempo, che dipende da quante volte sono chiamati ad intervenire e dall'intensità delle sovratensioni. Meno gravose sono le condizioni di lavoro, più lun-

ga sarà la vita dello scaricatore di sovratensione.

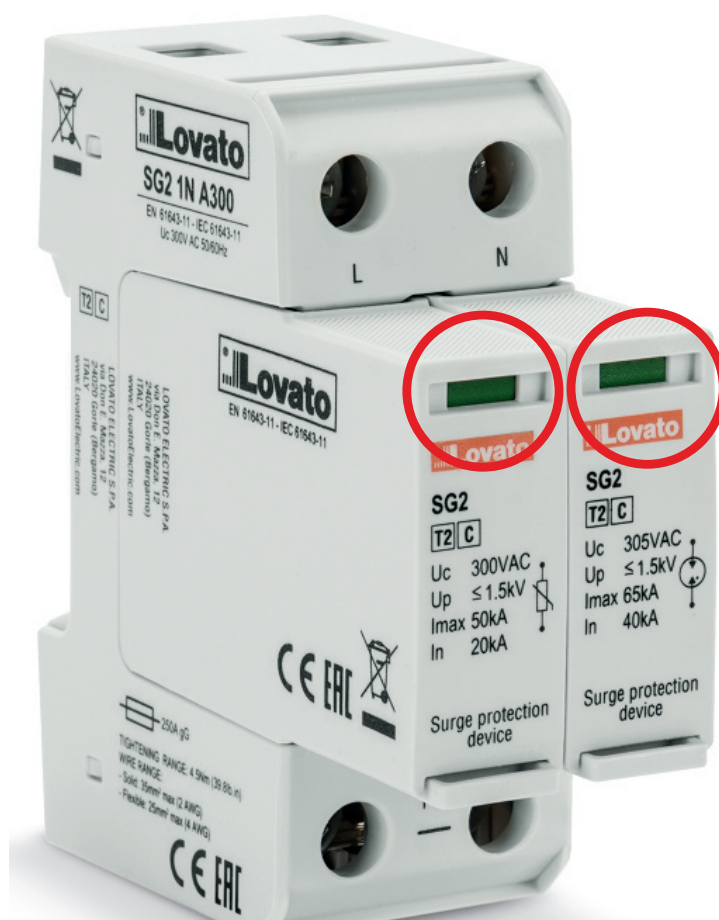
Protegge, ma non è eterno

Ogni volta che lo scaricatore di sovratensione lavora subisce un leggero degrado che, dopo l'ennesimo intervento, porta al suo fine vita (segnalato da un indicatore che da verde passa a rosso). In questo caso deve essere sostituito.

Fortunatamente non è necessario scollegare lo scaricatore di sovratensione per ripristinare la protezione: i più moderni dispositivi infatti sono dotati di cartucce che, una volta esauste, possono essere velocemente sostituite.

L'impossibilità di conoscere la durata di queste protezioni dipende dal fatto che le sovratensioni sono fenomeni non prevedibili. Inoltre il rischio di sovratensione dipende dalla zona geografica dell'impianto.

Se questo è in una zona urbana sicuramente ci saranno edifici più alti che intercetteranno i fulmini (tipicamente i campanili) mentre se si trova in zona extraurbana esposta (aperta campagna o collina) il rischio di sovratensioni sarà più elevato.



ATTENZIONAL ROSSO Sostituire quando l'indicatore cambia colore

I CONSIGLI DEGLI ESPERTI DI LOVATO ELECTRIC

PICCOLE ATTENZIONI PER UNA PERFETTA EFFICIENZA

Gli interruttori differenziali puri ed i magnetotermici proteggono dai guasti elettrici, che possono provocare danni alle persone ed alle apparecchiature.

Per mantenere efficace questa protezione, vale la pena controllarli periodicamente.

L'interruttore differenziale puro, in particolare, ha un tasto "test" sul frontale. Premendolo si simula un guasto, per assicurarsi che la protezione intervenga.

Effettuare questa operazione almeno una volta all'anno è molto consigliato perché, se il differenziale non inter-

viene per molti anni, potrebbero esserci depositi di sporcizia, che ne rallentano l'intervento. Per gli interruttori magnetotermici, invece, non è previsto un tasto di "test" e varrebbe la pena abbassare e rialzare la leva sempre con la stessa cadenza, per movimentare i cinematismi.

Queste operazioni ovviamente creano un black-out momentaneo, che potrebbe essere visto come un fastidio, ma servono per mantenere la sicurezza che il proprio impianto sia sempre efficiente e funzionale.

L'ECO DI BERGAMO

Rassegna stampa

dal web



<https://www.voltimum.it/articolo/news-costruttori/lovato-electric-apre-una>



<https://www.elettricoplus.it/lovato-electric-nuova-filiale-in-svizzera/>