

Rassegna stampa

giugno/luglio 2020



 **Lovato**
electric
ENERGY AND AUTOMATION

elettro

Un momento non semplice, certo, ma oltre alle difficoltà oggettive determinate dalla situazione (cantieri chiusi, lavori rimandati, difficoltà economiche, incertezza sul futuro) abbiamo identificato un "filo conduttore" nella voglia di guardare con speranza al futuro e nella volontà di reagire per trasformare la crisi in opportunità. Oltre al forte senso civico di voler, in generale, limitare le uscite alle sole emergenze per poter assistere i propri clienti senza lasciarli da soli in caso di guasto agli impianti, è emersa la voglia di crescere professionalmente aggiornandosi attraverso i corsi online insieme all'opportunità di poter fare ordine nella propria documentazione, di migliorare la propria

gestione aziendale, di portare avanti pratiche e progetti, di lavorare sull'immagine e l'offerta della propria attività cercando nuove idee e nuove collaborazioni per quando si tornerà alla normalità. Quello che a parole non si può descrivere, ma si riesce a percepire dalla voce delle persone, è la fiducia in un settore - quello degli impianti - che può farcela e ce la farà, anche solo per il grande impegno e la serietà che ciascuno sta dimostrando con fatti concreti. ♦

Vuoi raccontarci anche tu la tua esperienza?

Scrivi alla mail elettro@tecnichenuove.com saremo lieti di pubblicarla nel nostro sito www.elettronews.com



elettronews.com/21235



BRUNELLI MAURO,
tecnico di Brescia Controlli Srl,
Nuvolera (BS)

PREVENTIVI, PROGETTI E SCHEMI TECNICI

Lavoro in una realtà che si occupa prevalentemente di automazioni per riscaldamento e condizionamento. Nella fase di lockdown abbiamo lavorato principalmente da remoto fornendo assistenza telefonica e online. Abbiamo impiegato

il tempo per realizzare preventivi, progetti e schemi tecnici. Le uscite sono state limitate esclusivamente alle emergenze, per esempio per un guasto del PLC o per la modifica dei parametri a causa di vari problemi.



SERGIO PERNA,
titolare di Elettro Piesse,
Aglia (PT)

LAVORO A RILENTO, MA ASSISTENZA GARANTITA AI CLIENTI

periodo del lockdown rientrando come categoria tra i "servizi essenziali" abbiamo garantito l'assistenza ai clienti. La mole di lavoro era (ed è...) a rilento, abbiamo lavorato al 10% rispetto all'attività svolta normalmente, più che altro per le emergenze (es. scatto intempestivo l'interruttore differenziale e disservizi su impianti per condizioni meteo) e un solo intervento di manutenzione non urgente (lo smontaggio dell'impianto di una pedana retrobanco interno di una pizzeria). Ci sono dei settori e alcuni casi in cui è quasi impossibile

mantenere le distanze (qui in Toscana un metro e ottanta imposta dal protocollo regionale) quindi non sarà semplice operare, i problemi più importanti e significativi ci saranno con la riapertura dei cantieri e la ripresa delle normali attività. I nostri dipendenti, in regime di cassa integrazione in deroga, al loro rientro comunque sono stati dotati di un kit con tutti i DPI, dalle mascherine, alle visiere, ai disinfettanti, comprese le informazioni come riportato sulle linee guida indicate dalla Regione Toscana.

ENERGIA

Certificazione ISO 50001 per Lovato Electric Italia

A conferma del durevole impegno nel campo del risparmio energetico e della gestione razionalizzata dei consumi, Lovato Electric ha recentemente ottenuto la certificazione del Sistema di Gestione dell'Energia (SGE) in conformità ai requisiti della norma UNI CEI En Iso 50001:2018. Questo standard internazionale definisce le migliori pratiche nell'utilizzo adeguato di fonti di energia riducendo i consumi e migliorando

e delle attrezzature che utilizzano energia. Nello specifico, grazie all'elaborazione di un'analisi energetica, è stato possibile conoscere nel dettaglio gli usi significativi dell'energia ed individuare le relative opportunità di miglioramento dell'efficienza. È stato istituito un sistema per misurare, monitorare e

ottimizzare il consumo di energia capillare con l'installazione sulle varie utenze elettriche di contatori di energia Lovato Electric serie DME e multimetri digitali serie DMG, entrambi connessi al software di supervisione e monitoraggio dei consumi Synergy, pensato, sviluppato e prodotto da Lovato Electric.

l'efficienza degli impianti



elettronews.com/32185



FORMAZIONE

Come potenzia i suoi servizi da remoto

Tra le tante attività che non si possono fermare anche nel periodo di emergenza sanitaria ci sono quelle legate all'efficienza delle automazioni, alla gestione sicura degli accessi e al controllo degli ambienti. Came ha potenziato perciò i suoi servizi di continuità assistenziale da remoto per quanti hanno necessità di mettere in funzione nuovi impianti, devono effettuare la

manutenzione e monitorare dispositivi



elettronews.com/41285

di sicurezza. Analogamente, sul fronte della formazione l'azienda ha deciso di impegnare, attraverso la sua piattaforma, un team di otto persone per un fitto programma di formazione e aggiornamento online rivolto a installatori e collaboratori. Si tratta di corsi gratuiti e in videoconferenza che riguardano diversi ambiti: dai sistemi antintrusione a quelli per le porte automatiche e antipanico, dalla domotica all'installazione di

cancelli automatici, dalle barriere per i parcheggi e per il controllo degli accessi dei veicoli alla gestione di impianti da remoto tramite app, fino ai software per impianti complessi.



Sostenibilità

Schneider Electric agisce in risposta alla crisi attuale

Ogni trimestre Schneider Electric rende pubblici i dati su ventuno indicatori dell'indice Schneider Sustainability Impact (SSI), che misurano



elettronews.com/29292

i progressi fatti per il periodo 2018 - 2020 rispetto agli ambiziosi obiettivi di sostenibilità dell'azienda, stabiliti in riferimento agli impegni presi in occasione del COP 21 e agli Obiettivi

di Sviluppo Sostenibile delle Nazioni Unite (SDG). In questo trimestre, l'indice Schneider Sustainability Impact ha raggiunto un punteggio complessivo di 7.15 su 10. La sua corsa è rallentata, come ci si aspettava, a causa dell'attuale crisi,

per la quale il Gruppo ha avviato a livello mondiale nuove azioni, confermando il suo impegno in ambito socio-economico e sociale, per aiutare a recuperare dopo la crisi e a diventare più resilienti anche in futuro.

Siemens

Protezione per sistemi di accumulo di energia

Le batterie agli ioni di litio garantiscono un'elevata densità energetica in spazi davvero ridotti. Questa caratteristica le rende particolarmente adatte per i sistemi di accumulo di energia elettrica



elettronews.com/23914 sviluppata da

stazionari che, nel pieno della transizione energetica, sono installati in sempre più edifici e infrastrutture. Tuttavia, questi dispositivi presentano peculiari rischi di incendio. Questa criticità si può affrontare con efficacia attraverso una specifica applicazione

Siemens, prima nel suo genere a ricevere l'approvazione VdS. Un'applicazione specifica per la protezione antincendio deve combinare una primaria rilevazione incendio con sistemi di aspirazione fumi altamente performanti e sistemi di spegnimento basati su gas inerti. La scarica

immediata dell'agente estinguente previene la formazione di quantità elevate di miscele esplosive elettrolita-ossigeno, riduce la possibilità di sviluppo di un'iniziale fuga termica e ne inibisce la diffusione nelle altre celle adiacenti evitando potenziali incendi secondari o re-inneschi.



Socomec

Ups per apparecchiature di imaging medicale

L'Ups Mastersys GP4 HC di Socomec (San Giuliano Milanese, MI) è progettato per garantire la continuità di servizio delle apparecchiature di imaging medicale. L'alimentazione di questa gamma di apparecchiature critiche è particolarmente impegnativa, essendo caratterizzata da forti correnti di spunto e flussi di impulso. Socomec ha sviluppato



elettronews.com/13252

competenze specifiche per progettare soluzioni dedicate alla protezione di applicazioni critiche quali l'imaging a risonanza magnetica (Magnetic Resonance Imaging - MRI) e la terapia guidata dalle immagini (Image Guided Therapy - IGT). L'Ups Mastersys GP4 HC offre numerosi vantaggi: una gamma completa in grado di rispondere a qualsiasi necessità (da 60 a 160 kVA/kW, fino a sei unità),

affidabilità superiore (MTBF VFI pari a 350.000 ore), quadro di segnalazione (disponibile come opzione,



supporto visivo per ottenere lo stato in tempo reale dell'UPS) e una fabbricazione rigorosa.

Lovato Electric

Linea di pulsanti a palmo

I pulsanti a palmo della serie LP9 di Lovato Electric (Gorle, BG), progettati per applicazioni di stop macchina e comando immediato, anche di servizio, si presentano con un design ergonomico e un'ampia superficie di utilizzo per un azionamento facilitato con la mano, il gomito e il piede. La grande area del pulsante garantisce un



elettronews.com/72949

intervento immediato su macchinari ed impianti anche se l'operatore ha le mani occupate. La gamma si articola in due versioni: una dotata di fungo oscillante con pulsante ad impulso (disponibile nella versione grigio/nera o grigio/rossa) ed

una con fungo assiale e pulsante a ritenuta con sblocco a trazione (solo giallo/rossa). Realizzati in materiale termoplastico, sono molto resistenti agli urti e, grazie all'alto grado di protezione IP65, sono particolarmente adatti all'installazione anche nelle condizioni più difficili.



Il mensile di riferimento per i professionisti dell'antintrusione, dell'anticrimine e della videosorveglianza.



Magazine CONTENUTI ESCLUSIVI

Newsletter AGGIORNAMENTI SETTIMANALI

19 ANNI IN MERITO 78

Sito web NEWS DAL SETTORE

Social INFORMAZIONI IN TEMPO REALE

Chi si aggiorna vale di più.

www.sicurezzaoggi.it

COME ABBONARSI

tecniche nuove



http://shop.newbusinessmedia.it/collections/riviste/abbonamenti@newbusinessmedia.it

Incluso nell'abbonamento lo sfogliabile digitale della rivista. Scarica subito la app



Abbonamento cartaceo annuale (10 numeri) € 64,00 - solo digitale € 32,00

BALDASSARI CAVI



UN COLORE PER OGNI SEZIONE

Segno Cavi Tensione max. Uo/U
1x0,5 mmq
DoP n° Euroclasse CPR
EN 50575:2014+1:2016
CE

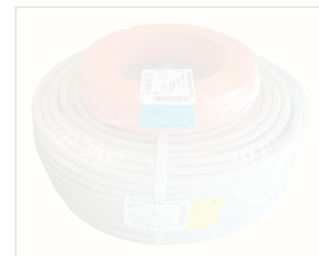
Segno Cavi Tensione max. Uo/U
1x1 mmq
DoP n° Euroclasse CPR
EN 50575:2014+1:2016
CE

Segno Cavi Tensione max. Uo/U
1x2,5 mmq
DoP n° Euroclasse CPR
EN 50575:2014+1:2016
CE

Segno Cavi Tensione max. Uo/U
1x6 mmq
DoP n° Euroclasse CPR
EN 50575:2014+1:2016
CE

Segno Cavi Tensione max. Uo/U
1x16 mmq
DoP n° Euroclasse CPR
EN 50575:2014+1:2016
CE

Baldassari Cavi, sempre più attenta alle problematiche ambientali, presenta la nuova confezione per le matasse in termoretraibile, ora totalmente riciclabile grazie all'assenza di inchiostri.



Una nuova etichetta facilita inoltre la scelta della sezione del cavo associando un colore alla sezione del cavo stesso.

Segno Cavi Tensione max. Uo/U
1x0,75 mmq
DoP n° Euroclasse CPR
EN 50575:2014+1:2016
CE

Segno Cavi Tensione max. Uo/U
1x1,5 mmq
DoP n° Euroclasse CPR
EN 50575:2014+1:2016
CE

Segno Cavi Tensione max. Uo/U
1x4 mmq
DoP n° Euroclasse CPR
EN 50575:2014+1:2016
CE

Segno Cavi Tensione max. Uo/U
1x10 mmq
DoP n° Euroclasse CPR
EN 50575:2014+1:2016
CE

Segno Cavi Tensione max. Uo/U
1x25 mmq
DoP n° Euroclasse CPR
EN 50575:2014+1:2016
CE

venditeit@baldassari.it
www.baldassaricavi.it

l'impianto elettrico

A favore dei clienti

Soluzioni digitali ABB Electrification gratuite

A seguito dell'impatto della pandemia di Coronavirus manifestatasi in quasi tutti i settori e in tutte le economie del mondo, Abb Electrification ha annunciato che adotterà misure per supportare i propri clienti in questo difficile momento. A partire dal 27 marzo e fino alla fine dell'anno, Abb Electrification rinuncerà per dodici mesi alla quota di tutti i nuovi abbonamenti per il suo software iUPSGuard per ospedali e per tutti gli abbonamenti nuovi o rinnovati per le sue funzionalità Abb Ability Software-as-a-Service (SaaS). Dal monitoraggio remoto e la diagnostica per i gruppi di continuità (Ups) per applicazioni sanitarie critiche alle soluzioni di gestione dell'energia e degli edifici, Abb Electrification fornisce gli strumenti che rispondono alle esigenze delle infrastrutture critiche. Nel momento attuale, una distribuzione affidabile dell'energia elettrica è particolarmente critica per le applicazioni ospedaliere e sanitarie. Con la soluzione iUPSGuard di Abb, gli ospedali e le strutture mediche possono beneficiare del monitoraggio remoto e della diagnostica di qualsiasi Ups Abb o di terze parti, garantendo il mantenimento dell'alimentazione essenziale.



Impegno per il risparmio energetico Certificazione Iso 50001 per Lovato Electric Italia

A conferma del durevole impegno nel campo del risparmio energetico e della gestione razionalizzata dei consumi, Lovato Electric ha recentemente ottenuto la certificazione del Sistema di Gestione dell'Energia (SGE) in conformità ai requisiti della norma UNI CEI EN ISO 50001:2018. Questo standard internazionale definisce le migliori pratiche nell'utilizzo adeguato di fonti di energia riducendo i consumi e migliorando l'efficienza degli impianti e delle attrezzature che utilizzano energia. Nello specifico, grazie all'elaborazione di un'analisi energetica, è stato possibile conoscere nel dettaglio gli usi significativi dell'energia ed individuare le relative opportunità di miglioramento dell'efficienza. È stato istituito un sistema per misurare, monitorare e ottimizzare il consumo di energia capillare con l'installazione sulle varie utenze elettriche di contatori di energia Lovato Electric serie DME e multimetri digitali serie DMG, entrambi connessi al software di supervisione e monitoraggio dei consumi Synergy, pensato, sviluppato e prodotto da Lovato Electric. Grazie a Synergy è possibile tenere sotto controllo la produzione giornaliera di energia, le principali grandezze elettriche degli impianti produttivi e lo stato degli allarmi del sistema di protezione di interfaccia PMVF di Lovato Electric.



Soluzioni tecniche

BTicino: forniture in tempi record per gli ospedali

BTicino, che fin dall'inizio dell'emergenza sanitaria globale ha lanciato una serie di misure volte a proteggere dipendenti e clienti, in modo da contenere la diffusione del Coronavirus e, allo stesso tempo, garantire la continuità dei servizi, ha fornito in tempi record delle soluzioni tecniche specifiche per la messa in opera dei due ospedali presso i quartieri fieristici di Milano e Bergamo, nonostante le difficoltà operative e logistiche. La struttura di Bergamo ha settantadue unità di terapia intensiva equipaggiate con sistemi testaletto e chiamata infermiera BTicino, che sono installati anche in altre ottanta unità non intensive. Inoltre, la continuità elettrica è garantita dai gruppi di continuità Legrand. A Milano sono state fornite: l'infrastruttura digitale dell'intero ospedale, il sistema chiamata infermiera di centosettanta posti letto e i testaletto di alcune unità di terapia intensiva. Ma il Gruppo Legrand, di cui BTicino è capofila in Italia, ha previsto anche iniziative di solidarietà a favore dei professionisti e dei settori in prima linea nella lotta al Coronavirus.

DKC Europe Armadi stradali polifunzionali



Grafi è la gamma di armadi stradali polifunzionali e componibili della linea Conchiglia di DKC Europe per l'installazione di apparati elettrici da esterno, destinata alla protezione delle reti di distribuzione elettrica in bassa tensione,

telefonica, gas-acqua ed impianti semaforici. I due gradi di protezione IP44 e IP55 e la certificazione IMQ, assieme all'utilizzo dell'acciaio inox per la realizzazione di cerniere e porte, garantiscono estrema affidabilità all'utente finale. Le varianti di dimensioni in larghezza, altezza, e profondità dei moduli, consentono di personalizzare la struttura degli armadi Grafi per ogni tipo di applicazione:

- quattro moduli di larghezza: serie Grafi5/580 mm, serie Grafi7/685 mm, serie Grafi9/910 mm, serie Grafi12/1150 mm;
- nove varianti in altezza da 400 a 1840 mm;
- due profondità da 330 a 460 mm.



contatto diretto

<https://www.elettronews.com/46652>

Ave Contenitori stagni: protezione a spina inserita

Ave lancia una gamma di contenitori che garantiscono il grado di protezione (si arriva al grado IP56) anche con spina inserita e sportello chiuso. I contenitori Ave Seal consentono l'installazione dei frutti di tutte le serie da incasso del sistema 45, attraverso molteplici soluzioni installative. L'applicazione classica di un contenitore è l'installazione a parete. Oltre al contenitore da due moduli Sistema 45 autoportante (cod. 45ST02K) con sportello apribile a cerniera, Ave Seal introduce anche una linea di box da parete con grado di protezione IP56 (cod. BP166, BP266) o IP55 (cod. BP155, BP255, BP155-66). Peculiarità di tali box è la possibilità di installazione



sia in orizzontale sia in verticale, adattandosi in questo modo ad ogni esigenza dell'installatore e della committenza. I box sono inoltre predisposti per accogliere i relativi coperchi di completamento Ave Seal (IP56 o IP55), così da assicurare il medesimo grado di protezione anche con spina inserita.



contatto diretto

<https://www.elettronews.com/35276>



Siemens Protezione per sistemi di accumulo di energia

Le batterie agli ioni di litio garantiscono un'elevata densità energetica in spazi davvero ridotti. Questa caratteristica le rende particolarmente adatte per i sistemi di accumulo di energia elettrica stazionari che, nel pieno della transizione energetica, sono installati in sempre più edifici e infrastrutture. Tuttavia, questi dispositivi presentano peculiari rischi di incendio. Questa criticità si può affrontare con efficacia attraverso una specifica applicazione sviluppata da Siemens, prima nel suo genere a ricevere l'approvazione VdS. Un'applicazione specifica per la protezione antincendio deve combinare una primaria rilevazione incendio con sistemi di aspirazione fumi altamente performanti e sistemi di spegnimento basati su gas inerti. La scarica immediata dell'agente estinguente previene la formazione di quantità elevate di miscele esplosive elettrolita-ossigeno, riduce la possibilità di sviluppo di un'iniziale fuga termica e ne inibisce la diffusione nelle altre celle adiacenti evitando potenziali incendi secondari o re-inneschi.



<https://www.elettronews.com/23914>

contatto diretto

Lovato Electric Linea di pulsanti a palmo

I pulsanti a palmo della serie LP9 di Lovato Electric, progettati per applicazioni di stop macchina e comando immediato, anche di servizio, si presentano con un design ergonomico ed un'ampia superficie di utilizzo per un azionamento facilitato con la mano, il gomito e il piede.

La grande area del pulsante garantisce un intervento immediato su macchinari ed impianti anche se l'operatore ha le mani occupate. La gamma si articola in due versioni: una dotata di fungo oscillante con pulsante ad impulso (disponibile nella versione grigio/nera o grigio/rossa) ed una con fungo assiale e pulsante a ritenuta con sblocco a trazione (solo gialla/rossa).

Realizzati in materiale termoplastico, sono molto resistenti agli urti e, grazie all'alto grado di protezione IP65, sono particolarmente adatti all'installazione anche nelle condizioni più difficili.



<https://www.elettronews.com/72949>

contatto diretto

ELETTRIFICAZIONE



Rivista generale di Elettrotecnica e di Elettronica

Impianti, automazione, domotica, energia, building automation, sicurezza macchine,
per progettisti, manutentori e prescrittori.

CERTIFICAZIONE ISO 50001 PER LOVATO ELECTRIC ITALIA

A conferma del grande e durevole impegno nel campo del risparmio energetico e della gestione razionalizzata dei consumi, Lovato Electric ha recentemente ottenuto la certificazione del Sistema di Gestione dell'Energia (SGE) in conformità ai requisiti della norma UNI CEI EN ISO 50001:2018.

Questo standard internazionale definisce le migliori pratiche nell'utilizzo adeguato di fonti di energia riducendo i consumi e migliorando l'efficienza degli impianti e delle attrezzature che utilizzano energia. Nello specifico, grazie all'elaborazione di una analisi energetica, è stato possibile conoscere nel dettaglio gli usi significativi dell'energia ed individuare le relative opportunità di miglioramento dell'efficienza.

E' stato istituito un sistema per misurare, monitorare e ottimizzare il consumo di energia capillare con l'installazione sulle varie utenze elettriche di contatori di energia Lovato Electric serie DME e multimetri digitali serie DMG, entrambi connessi al software di supervisione e monitoraggio dei consumi Synergy, pensato, sviluppato e prodotto da Lovato Electric.

www.lovatoelectric.com

OGNI MARTEDÌ PASSA UN MOMENTO CON NOI

La nostra casa editrice ogni martedì dalle 18:00 alle 19:00 presenta un libro pubblicato dalla casa editrice. Basta registrarsi sul sito per ricevere il link di collegamento.

In questo momento emergenziale e in linea con misure di contenimento e contrasto al Coronavirus, tutte le attività di presentazioni libri cambiano modalità: si svolgono esclusivamente attraverso webinar online. Totalmente gratuiti, le presentazioni hanno l'obiettivo di dare la possibilità di conoscere i nostri libri attraverso la presentazione dell'Autore.

Inoltre sul nostro canale YouTube troverà tutte le presentazioni.

www.editorialedelfino.it

PHOENIX CONTACT RINFORZA LA SUA BUSINESS INTELLIGENT

A partire dal 1° gennaio 2020, il gruppo Phoenix Contact riunisce la propria gamma di servizi digitali nella nuova filiale Phoenix Contact Smart Business GmbH di Berlino, includendo tutte le attività relative alla tecnologia cloud e data analysis nonché i servizi software. La nuova unità offrirà servizi software nei settori dello sviluppo, della gestione e delle vendite per l'intero gruppo in modalità Software-as-a-Service. La società avrà un team di 22 dipendenti e fungerà da centro di competenza della scienza dei dati per l'intero gruppo Phoenix Contact. Grazie a questa operazione l'azienda gode di una struttura altamente specializzata e in prima linea per lo sviluppo e l'ottimizzazione di tecnologie cloud, smart factories ed efficienza energetica. I servizi cloud basati sull'IoT consentono agli utenti una visione d'insieme dello stato della loro applicazione, indipendentemente dall'ora e dal luogo. Grazie a diversi algoritmi di previsione, ottimizzazione e controllo è possibile rendere più efficiente la gestione dell'energia, ridurre i tempi di fermo degli impianti o aumentarne la disponibilità.

www.phoenixcontact.it

SOLUZIONE SICURA, SILENZIOSA E INTELLIGENTE PER L'AUTOMAZIONE DELLA PORTA DA GARAGE

Nice presenta un innovativo aggiornamento che arricchisce l'offerta Spy per l'automazione delle porte da garage: le nuove guide Spyrail, dotate di un nuovo gruppo di alimentazione che diventa simmetrico. La nuova soluzione Spyrail, che prevede la possibilità di alimentare la guida sia dal lato destro che alternativamente dal lato sinistro, consente infatti di configurare liberamente l'automazione per la porta del garage secondo le proprie esigenze. L'automazione per porte da garage Spy è un prodotto unico, capace di racchiudere in sé tre importanti caratteristiche per rendere semplice e accogliente l'ingresso a casa:

- Silenzioso: il motore si sposta lungo una guida con cremagliera integrata senza necessità di installare catene o altri dispositivi rumorosi.
- Sicuro: grazie alla funzione di rilevamento ostacoli, in caso di urto della porta con un ostacolo, viene immediatamente invertito il movimento del motore. Inoltre il sistema di blocco ON/OFF permette di bloccare il motore in qualsiasi posizione lungo la guida.
- Intelligente: tre semplici tasti, sempre a portata di mano grazie alla centrale di comando installata a muro. La programmazione di base è semplice e veloce mediante le procedure di Quick Setup. Una volta premuto il pulsante di apertura, la centrale rileva autonomamente tutti i dispositivi ad essa collegati e le posizioni di finecorsa del motore.

www.niceforyou.com

NUOVA LINEA DI PULSANTI A PALMO LOVATO ELECTRIC

I pulsanti a palmo della serie LP9 di Lovato Electric, progettati per applicazioni di stop macchina e comando immediato, anche di servizio, si presentano con un design ergonomico ed un'ampia superficie di utilizzo per un azionamento facilitato con la mano, il gomito e il piede. La grande area del pulsante garantisce un intervento immediato su macchinari ed impianti anche se l'operatore ha le mani occupate. Questa nuova gamma si articola in due versioni: una dotata di fungo oscillante con pulsante ad impulso (disponibile nella versione grigio/nera o grigio/rossa) ed una con fungo assiale e pulsante a ritenuta con sblocco a trazione (solo gialla/rossa). Realizzati in materiale termoplastico, sono molto resistenti agli urti e grazie all'alto grado di protezione IP65, sono particolarmente adatti all'installazione anche nelle condizioni più difficili. Questi prodotti hanno ampio margine di impiego in applicazioni come stop di emergenza per scale mobili, comando di apertura cancelli, chiamata pedonale per disabili ecc.. I contatti sono agganciati al coperchio della pulsantiera mediante un meccanismo a scatto. Il coperchio è a sua volta fissato alla base con 4 viti.

www.LovatoElectric.com

RIDUZIONE DEI COSTI GRAZIE A MOTORI EFFICIENTI A RISPARMIO ENERGETICO

Nord Drivesystems ha sviluppato un nuovo motore sincrono che ha un'efficienza energetica significativamente più elevata (IE5+). Esso completa le varianti dei motoriduttori standardizzate dei sistemi LogiDrive ed è particolarmente adatto per ridurre il numero di varianti. Ciò rende il motore sincrono IE5+ particolarmente adatto per l'uso nell'intralogistica. Il motore sincrono a magneti permanenti a risparmio energetico di ultima generazione ha delle perdite considerevolmente minori dell'attuale serie IE4. Il motore liscio senza ventilatore raggiunge la sua elevata efficienza, che a volte è significativamente superiore alla classe di efficienza IE5, attraverso un'ampia gamma di coppia - ed è particolarmente adatto per il funzionamento nel regime a carico parziale.

www.info.nord.com/de/ie5

ae
attualità
elettronica
news



nuova app Hager Mood che consente di creare o modificare un programma tramite smartphone e, successivamente in qualsiasi momento, inviare i programmi orari al dispositivo tramite Bluetooth con un risparmio significativo di tempo e maggiore sicurezza. Il collegamento radio Quicklink con il Box IP Controller Coviva permette poi il comando dei canali degli interruttori orari multifunzione anche in remoto tramite la App Coviva. Nel caso di illuminazione di edifici, grazie alla funzione astronomica integrata, gli interruttori orari Hager Bocchiotti rilevano automaticamente l'alba e il tramonto. Numerose sono le applicazioni che i nuovi interruttori orari possono supportare: dall'illuminazione esterna e delle aree di ingresso in edifici residenziali a quello delle vetrine in spazi commerciali, dall'ottimizzazione della gestione delle luci scale a sistemi di chiusura programmati per edifici pubblici.

Ledvance

Le sfide per la progettazione illuminotecnica nelle aree commerciali sono estremamente diverse e complesse per ogni negozio. Con le soluzioni di illuminazione individuali per i negozi di Ledvance, lo shopping diventa un'esperienza per tutti. Dal piccolo negozio al grande supermercato, dalla facciata alla vetrina e alla zona commerciale: le soluzioni di illuminazione di Ledvance trasformano le aree di vendita in affascinanti esperienze e presentano prodotti di ogni genere nel miglior modo possibile grazie all'eccellente resa cromatica e all'elevata efficienza luminosa. Il design degli apparecchi SCALE si riflette nel sistema a canaline TruSys di Ledvance. Gli apparecchi TruSys con il corpo in alluminio anodizzato leggero di alta qualità consentono un'illuminazione omogenea di prodotti e corsie per grandi aree di vendita. Possono essere installati direttamente sul soffitto o a sospensione. Le staffe di montaggio sono incassate nei binari di supporto in modo che siano appena visibili dall'esterno, il che a sua volta contribuisce all'aspetto

chiaro e senza fronzoli. Le quattro versioni sono disponibili con diverse ampiezze del fascio luminoso per un'illuminazione ideale delle merci nei negozi. Un altro prodotto chiave per l'illuminazione di negozi è il tubo LED OSRAM SubstiTUBE Food, che è particolarmente adatto per l'uso in supermercati e grandi magazzini, panifici, salumerie e macellerie. Con la protezione anti-schegge grazie allo speciale rivestimento in PET, SubstiTUBE Food può essere utilizzato anche in aree sensibili ed è adatto per il settore alimentare. Le lampade fluorescenti tradizionali possono essere sostituite facilmente, rapidamente e senza ricablare l'alimentatore CCG. Con SubstiTUBE Food è possibile ottenere un risparmio energetico fino al 60% (rispetto alle lampade fluorescenti T8 tradizionali con CCG).

Legrand

Tra le soluzioni per il terziario e residenziale Legrand citiamo gli interruttori orari digitali della famiglia AlphaRex³ e Microrex. La standardizzazione ne permette una gestione ancora più semplice, con il display a risoluzione migliorata. La chiavetta standard semplifica il trasferimento dati e il back-up delle programmazioni in modo rapido su altri interruttori. La tecnologia degli interruttori orari della serie AlphaRex³ garantisce elevate prestazioni ed una precisione oraria ottimale. Gli interruttori orari AlphaRex³ e Microrex sono disponibili in versioni analogiche e digitali con programmazione giornaliera, settimanale, annuale ed astronomica a seconda delle versioni. La caratteristica principale degli interruttori orari Legrand è la precisione delle programmazioni e la loro semplicità d'uso.

Gli interruttori AlphaRex³ possono essere programmati da pc. Si possono creare tempo blocchi temporali predefiniti nei programmi ed il passaggio automatico all'ora solare/legale, in modo estremamente rapido. La riserva di carica è fino a 5 anni.

E' possibile impostare vari programmi (esempio vacanze), funzioni random (per simulazioni di presenza), programma test della durata di 1 ora per simulazione immediata della commutazione, contatore, funzione relè, accesso protetto da codice Pin, regolazione del contrasto. Le funzioni evolute sono: il programma ciclico, il funzionamento opzionale con sincronizzazione da rete, la funzione di commutazione tra i canali 1 e 2 per la protezione degli apparecchi collegati. Per il trasferimento e/o backup dei programmi in modo semplice e rapido si può utilizzare un'unica chiavetta dati per tutti gli interruttori orari AlphaRex³.

Lovato Electric

Ad arricchire la sua gamma di dispositivi modulari, Lovato Electric presenta la nuova serie di relè passo-passo CNB...

Utilizzabili in ambienti residenziali o nel terziario, i relè passo-passo CNB... sono principalmente destinati al comando luci, ma possono anche controllare motori per impianti di condizionamento e pompe.

Questi dispositivi sono caratterizzati dal comando impulsivo della bobina: ad ogni breve impulso corrisponde un cambio di stato dei contatti che quindi rimangono in posizione senza la necessità di alimentazione continuativa. Questo aspetto, oltre a garantire la completa silenziosità durante il funzionamento del relè, riduce notevolmente la dissipazione termica da parte dell'elettromagnete limitandone il riscaldamento.

L'impulso alla bobina è dato tramite pulsanti che possono essere dislocati in vari punti dell'ambiente di installazione con un circuito di cablaggio molto semplice. I relè passo-passo CNB... sono dotati di un azionatore manuale a due posizioni 0-1 che svolge anche la funzione di indicatore di stato dei contatti; presenta inoltre un selettore che inibisce l'alimentazione alla bobina mettendo fuori servizio l'impianto e garantendo estrema sicurezza in caso di manutenzione. La gamma è vasta e l'offerta è ricca di varianti: disponibili le versioni a 1 o 2 moduli con 1, 2, 3 o 4





poli di potenza, correnti nominali di 20 e di 32 A e blocco di contatti ausiliari aggiuntivi opzionale. Infine, i terminali realizzati con morsetti a mantello e grado di protezione IP20, possono essere completa-

mente coperti con protezione piombabile, soluzione ideale per la massima sicurezza dell'installazione. Oltre ai relè passo-passo, Lovato Electric offre anche contattori modulari con o senza comando manuale.

Nice

Con i sistemi di comando Nice è possibile controllare e gestire in modo semplice e sicuro tutte le automazioni e l'illuminazione della casa. Soluzioni pratiche, funzionali e dal design emozionale: per vivere al meglio il tuo spazio abitativo, semplificando i movimenti di ogni giorno. Piccoli, sottili e colorati, ideali da tenere in tasca, nella borsa o da usare come eleganti portachiavi: con la linea di trasmettitori Era Inti si può comandare qualsiasi impianto di automazione, anche già esistente, con un semplice click! Il trasmettitore multifunzione Era P View, grazie allo schermo a colori, alla grafica intuitiva e al pratico joypad a 5 tasti, per-



mette di gestire tutte le automazioni e l'illuminazione nel modo più semplice e comodo: si possono comandare fino a 99 dispositivi ed im-

postare diversi scenari a seconda dei giorni e delle fasce orarie. Wireless, portatile, touch screen: con Nice Era Touch si può tenere sempre sotto controllo tutte le automazioni della casa, l'illuminazione e i sistemi di allarme, tutto con un unico dispositivo. Semplice da utilizzare grazie all'intuitivo menù ad icone e dotato di programmatore orario settimanale, Nice Era Touch permette di impostare diversi scenari a seconda delle fasce orarie. Il sistema di comando modulare NiceWay si compone di una vasta serie di moduli trasmettitori che possono essere inseriti in differenti supporti portatili, da appoggio o a parete. Tanti colori, diversi materiali, design essenziale: si può usare NiceWay in ogni ambiente della casa e comandare in tutta semplicità le automazioni e l'illuminazione.

Phoenix Contact

I nuovi alimentatori Step Power di Phoenix Contact sono stati sviluppati appositamente per la building automation. Grazie alla certificazione EN 60335-1 possono essere utilizzati in applicazioni domestiche oltre a quello industriale standard. Questi dispositivi di nuova generazione sono i primi sul mercato che raggiungono il livello di efficienza VI con dissipazione di potenza inferiore a 0,1 W. Il design compatto consente di risparmiare spazio effettivo all'interno del quadro elettrico con il contestuale aumento della densità di potenza fino al 100% in più. La riduzione degli ingombri della nuova generazione rende gli alimentatori particolarmente adatti all'impiego nei quadri di distribuzione. L'installazione semplice e veloce è possibile grazie al morsetto con connessione Push-in inclinato di 45°. Inoltre il mor-



setto mette a disposizione un doppio punto di connessione. Il montaggio flessibile, su guida DIN o a pannello è possibile grazie agli adattatori integrati. Il range di temperatura di funzionamento è da 10 °C a +70 °C.

Schneider Electric

La soluzione EcoStruxure™ di Schneider Electric è stata adottata da Campus per la realizzazione degli impianti presso la Residenza Universitaria "Carlo Mollino" un nuovo studentato che si trova nella città di Torino. La Residenza Universitaria Carlo Mollino è uno studentato, destinato ai giovani che frequentano lontano da casa gli studi. È un edificio di 3.000 mq con 104 posti letto. In questa struttura sono presenti diverse aree con destinazione d'uso differente: dal campo da calcio sul tetto, all'auditorium, alle varie sale studio. La soluzione EcoStruxure™ Power permette di ridefinire il ruolo tradizionale del quadro elettrico, ovvero di distribuzione di energia, adottando un quadro elettrico Smart che diventa snodo chiave dell'im-

pianto, consentendo la raccolta delle informazioni ed il controllo totale dell'intero sistema di distribuzione elettrica. Il sistema sviluppato applica le potenzialità dell'IoT (Internet of Things) alla distribuzione elettrica; rendendo intelligente la gestione della manutenzione, incrementando l'efficienza energetica degli impianti in maniera semplice e scalabile ed è un sistema elettrico sicuro per impianti e persone. Il monitoraggio energetico e dei parametri elettrici è garantito dalla misura integrata in classe 1 dell'interruttore generale Masterpact MTZ; per le sottopartenze sono stati adottati strumenti di misura, mentre per le partenze più energivore interruttori scattolati con misura integrata sempre dell'offerta Schneider Electric. Per le esigenze di Media Tensione è stato adottato un elemento di protezione generale Sepam di Schneider Electric, che essendo connesso fornisce informazioni sullo stato della protezione MT, dell'interruttore del sezionatore di linea e di quello di terra. Tutte le informazioni vengono raccolte da un server ComX510 che le rende disponibili ovunque, grazie alle pagine web integrate.



La soluzione EcoStruxure™ Power permette di ridefinire il ruolo tradizionale del quadro elettrico, ovvero di distribuzione di energia, adottando un quadro elettrico Smart che diventa snodo chiave dell'im-

Siemens

Siemens Smart Infrastructure propone Siveillance Thermal Shield. Questa soluzione consente la misurazione rapida della temperatura corporea delle persone che accedono a un edificio e trasferisce i risultati ottenuti integrandoli nei sistemi di video sorveglianza e controllo accessi aziendali. Per misurare la temperatura corporea a distanza (fino a due metri) sono utilizzate termocamere che assicurano sicurezza al personale addetto. Se la termocamera identifica una temperatura più elevata della soglia definita, si effettua una seconda lettura tramite l'impiego di un termometro medico, per consentire una conferma definitiva della rilevazione. La soluzione Siemens integra termocamere di terze parti con la piattaforma Siveil-

Bticino attiva per l'emergenza Covid-19

Bticino, che fin dall'inizio dell'attuale emergenza sanitaria globale ha lanciato una serie di misure volte a proteggere dipendenti e clienti, in modo da contenere la diffusione del Coronavirus e, allo stesso tempo, garantire la continuità dei servizi, ha fornito in tempi record delle soluzioni tecniche specifiche per la messa in opera dei due ospedali presso i quartieri fieristici di Milano e Bergamo, nonostante le difficoltà operative e logistiche.

La struttura di Bergamo ha 72 unità di terapia intensiva equipaggiate con sistemi testaleto e chiamata infermiera BTicino, che sono installati anche in altre 80 unità non intensive. Inoltre, la continuità elettrica è garantita dai gruppi di continuità Legrand.

A Milano sono state fornite l'infrastruttura digitale dell'intero ospedale, il sistema chiamata infermiera di 170 posti letto e i testaleto di alcune unità di terapia intensiva.



Il Gruppo Legrand, di cui Bticino è capofila in Italia, ha previsto anche iniziative di solidarietà a favore dei professionisti e dei settori in prima linea nella lotta al Coronavirus, in particolare creando un fondo per fornire supporto al maggior numero di istituzioni e personale di assistenza delle strutture per anziani.

Legrand lavorerà con la sua Fondazione, creata nel 2014 per agire, in particolare, contro l'esclusione delle persone fragili e di coloro che subiscono la perdita di autonomia.

Il personale di queste strutture di assistenza, che sono sotto considerevole pressione nel contesto della crisi Covid-19, sarà aiutato, ad esempio, a pagare l'alloggio in hotel vicino al luogo di lavoro, in modo da evitare spostamenti a lunga distanza, proteggendo così sia le loro famiglie che i residenti delle case di cura.

Il fondo è aperto a contributi di aziende e privati che desiderano aderire a questa iniziativa di solidarietà: per la prima fase il suo raggio di azione è focalizzato sulla Francia, ma non sono esclusi allargamenti ad altri Paesi europei ed extraeuropei.

Franco Villani, amministratore delegato di Bticino, ha dichiarato: "La nostra Azienda sta facendo il massimo possibile per salvaguardare la salute dei dipendenti e per garantire il supporto ai clienti nelle attività più strettamente connesse alla lotta contro il Coronavirus, come i due ospedali di Bergamo e Milano.

Siamo comunque consapevoli - ha continuato Villani - che il nostro apporto non sia assolutamente comparabile a quello di tutti i volontari che hanno donato le loro capacità e il loro tempo, mettendo a rischio anche la propria salute.

A loro vanno il nostro ringraziamento e la nostra ammirazione".

DKC salute e sicurezza sul lavoro

Mai come in questo periodo il tema della Salute e della Sicurezza sul lavoro ricopre un ruolo di primaria importanza. In occasione della *Giornata Mondiale per la Salute e la Sicurezza sul Lavoro*, il Gruppo DKC, attivo nella progettazione di soluzioni per il settore elettrotecnico e l'automazione industriale, conferma il proprio impegno per conciliare produzione industriale e tutela del capitale umano nella delicata fase di ripresa.



www.dkceurope.com

Nell'immediato, il punto di partenza per la fase di riapertura consiste nell'implementazione delle misure di sicurezza e prevenzione già intraprese prima della sospensione dell'attività, come la sanificazione degli ambienti comuni e di lavoro, la dotazione di dispositivi di protezione individuale e disinfettante antisettico a tutti i dipendenti e la razionalizzazione delle risorse umane per garantire il rispetto delle distanze di sicurezza ed evitare contatti ed assembramenti. DKC Europe è già da tempo in possesso dello standard OHSAS 18001: 2007 per i sistemi di gestione per la salute e sicurezza sul lavoro e prevenzione di infortuni e malattie professionali per tutti gli stabilimenti dislocati in Piemonte, Emilia Romagna e Lazio e, nel mese di maggio, procederà con i processi di verifica per completare il passaggio alla norma internazionale Iso 45001:2018 (già conseguita lo scorso anno da DKC Power Solutions) che promuove la protezione di lavoratori, collaboratori e visitatori da incidenti e malattie legate al lavoro. Nel futuro di DKC Europe è in agenda anche un grande impegno verso l'ambiente. L'obiettivo è il conseguimento nel 2021 della certificazione ISO 14001:2015 in tema di ambiente e sostenibilità.

Tutto ciò testimonia come il Gruppo si stia impegnando con grandi investimenti per la ricerca e lo sviluppo di soluzioni volte al continuo miglioramento degli apparati produttivi e della logistica, con l'obiettivo di impiegare in modo sempre più etico ed efficiente le risorse ambientali e di contribuire attivamente alla salvaguarda del pianeta.

nuova certificazione per Lovato Electric

A conferma del grande e durevole impegno nel campo del risparmio energetico e della gestione razionalizzata dei consumi, Lovato Electric ha recentemente ottenuto la certificazione del Sistema di Gestione dell'Energia (SGE) in conformità ai requisiti della norma UNI CEI EN ISO 50001:2018. Questo standard internazionale definisce le migliori pratiche nell'utilizzo adeguato di fonti di energia riducendo i consumi e migliorando l'efficienza degli impianti e delle attrezzature che utilizzano energia. Nello specifico, grazie all'elaborazione di una analisi energetica, è stato possibile conoscere nel dettaglio gli usi significativi dell'energia ed individuare le relative opportunità di miglioramento dell'efficienza. E' stato istituito un sistema per misurare, monitorare e ottimizzare il consumo di energia capillare con l'installazione sulle varie utenze elettriche di contatori di energia Lovato Electric serie DME e multimetri digitali serie DMG, entrambi connessi al software di supervisione e monitoraggio dei consumi Synergy, pensato, sviluppato e prodotto da Lovato Electric.



Grazie a Synergy è possibile tenere sotto controllo la produzione giornaliera di energia, le principali grandezze elettriche degli impianti produttivi e lo stato degli allarmi del sistema di protezione di interfaccia PMVF. Lovato Electric inoltre, si è dotata nel tempo di tecnologie ad alta efficienza sempre nell'ottica del miglioramento della prestazione energetica aziendale, come gli impianti elettrici fotovoltaici per l'auto produzione di energia elettrica da fonte rinnovabile, le presse di stampaggio termoplastico con tecnologia elettrica ed ibrida, i compressori con classe di efficienza energetica IE3, gli impianti di raffrescamento con sistema adiabatico, con consumi di energia di gran lunga inferiori rispetto ai classici impianti frigoriferi; la progressiva sostituzione dei punti luce con tecnologia a tubi fluorescenti in favore di un sistema di illuminazione a LED.

L'attenzione per l'efficienza energetica è confermata dai numeri che indicano che la prestazione energetica del reparto stampaggio (area a maggior consumo di energia) è migliorata arrivando ad un livello di 3,1 kWh/kg di materia prima utilizzata, e la produzione energetica interna, grazie all'ampliamento dell'impianto fotovoltaico è aumentata del 43 %, permettendo di produrre circa 260.000 kWh anno. Questi dati saranno destinati a migliorare ulteriormente nel corso dei prossimi anni. Ci si attende infatti di arrivare al di sotto dei 3,0 kWh/kg di materia prima per il reparto stampaggio, e sopra i 450.000 kWh anno per l'auto produzione di energia elettrica da fonte rinnovabile. Un percorso di miglioramento continuo delle proprie performance quello intrapreso da Lovato Electric, che va nella direzione di un impegno sempre più costante verso l'uso razionale dell'energia nei processi. Questo percorso è stato condiviso e sostenuto da tutti i collaboratori i quali sono stati formati e sono ormai abituati a comportamenti sostenibili a tutela dell'ambiente.

Cresce in modo sostanziale il Sistema di Gestione Integrato Salute, Sicurezza, Ambiente e ora Energia dell'Azienda. Oltre alla certificazione ISO 50001:2018, di recentissimo ottenimento, Lovato Electric annovera altri certificati che completano l'insieme dei principali standard globali nell'ottica di uno sviluppo sostenibile tra cui: Gestione ambientale (ISO 14001: 2015), Gestione della salute e della sicurezza sul lavoro (ISO 45001: 2018), Gestione della qualità (ISO 9001:2015).

Schneider Electric: più efficienza per nuovi modelli di housing

Camplus ha scelto le tecnologie EcoStruxure™ di Schneider Electric per la realizzazione degli impianti presso la Residenza Universitaria "Carlo Mollino" un nuovo studentato che si trova nella città di Torino. Si tratta di un progetto innovativo, realizzato con il supporto del partner EcoXpert Cotti Impianti per l'aspetto elettrico e con l'integrazione del partner Telemobiliari per quanto riguarda il building management. Le trasformazioni socio-demografiche in atto favoriscono infatti lo sviluppo di spazi residenziali che ibridano il modello della casa tradizionale con quello della casa collettiva, producendo forme di abitare condiviso o collaborativo caratterizzate da una riduzione della superficie privata a favore della presenza di ambienti, spazi e servizi comuni fruibili.



La Residenza Universitaria Carlo Mollino di Torino è un edificio di 3.000 mq con 104 posti letto. In questa struttura sono presenti diverse aree con destinazione d'uso differente: dal campo da calcio sul tetto, all'auditorium, alle varie sale studio. Cotti Impianti ha sviluppato una soluzione EcoStruxure™ Power, che permette di ridefinire il ruolo tradizionale del quadro elettrico, ovvero di distribuzione di energia, adottando un quadro elettrico Smart che diventa snodo chiave dell'impianto, consentendo la raccolta delle informazioni ed il controllo totale dell'intero sistema di distribuzione elettrica. Il sistema sviluppato applica le potenzialità dell'IoT

BALDASSARI
CAVI



UN COLORE PER OGNI SEZIONE

Seglio Cavo Tensione nom. Uo/U
1x0,5 mmq
DaP n° Euroclasse CPR
EN 50575:2014+1:2016 CE
Lotto n°

Seglio Cavo Tensione nom. Uo/U
1x1 mmq
DaP n° Euroclasse CPR
EN 50575:2014+1:2016 CE
Lotto n°

Seglio Cavo Tensione nom. Uo/U
1x2,5 mmq
DaP n° Euroclasse CPR
EN 50575:2014+1:2016 CE
Lotto n°

Seglio Cavo Tensione nom. Uo/U
1x6 mmq
DaP n° Euroclasse CPR
EN 50575:2014+1:2016 CE
Lotto n°

Seglio Cavo Tensione nom. Uo/U
1x16 mmq
DaP n° Euroclasse CPR
EN 50575:2014+1:2016 CE
Lotto n°

Baldassari Cavi, sempre più attenta alle problematiche ambientali, presenta la nuova confezione per le matasse in termoretraibile, ora totalmente riciclabile grazie all'assenza di inchiostri.



Una nuova etichetta facilita inoltre la scelta della sezione del cavo associando un colore alla sezione del cavo stesso.

Seglio Cavo Tensione nom. Uo/U
1x0,75 mmq
DaP n° Euroclasse CPR
EN 50575:2014+1:2016 CE
Lotto n°

Seglio Cavo Tensione nom. Uo/U
1x1,5 mmq
DaP n° Euroclasse CPR
EN 50575:2014+1:2016 CE
Lotto n°

Seglio Cavo Tensione nom. Uo/U
1x4 mmq
DaP n° Euroclasse CPR
EN 50575:2014+1:2016 CE
Lotto n°

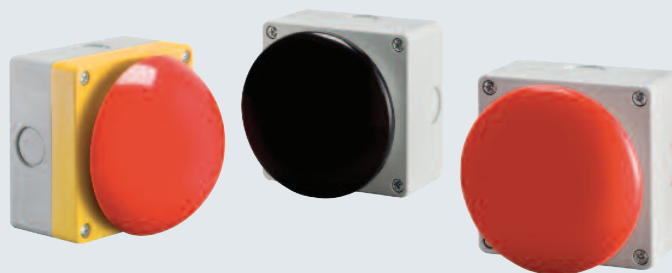
Seglio Cavo Tensione nom. Uo/U
1x10 mmq
DaP n° Euroclasse CPR
EN 50575:2014+1:2016 CE
Lotto n°

Seglio Cavo Tensione nom. Uo/U
1x25 mmq
DaP n° Euroclasse CPR
EN 50575:2014+1:2016 CE
Lotto n°

venditeit@baldassari.it
www.baldassaricavi.it

nuovi pulsanti a palmo

I pulsanti a palmo della serie LP9 di **Lovato Electric**, progettati per applicazioni di stop macchina e comando immediato, anche di servizio, si presentano con un design ergonomico ed un'ampia superficie di utilizzo per un azionamento facilitato con la mano, il gomito e il piede. La grande area del pulsante garantisce un intervento immediato su macchinari ed impianti anche se l'operatore ha le mani occupate. Questa nuova gamma si articola in due versioni: una dotata di fungo oscillante con pulsante ad impulso (disponibile nella versione grigio/nera o grigio/rossa) ed una con fungo assiale e pulsante a ritenuta con sblocco a trazione (solo gialla/rossa). Realizzati in materia-



le termoplastico, sono molto resistenti agli urti e grazie all'alto grado di protezione IP65, sono particolarmente adatti all'installazione anche nelle condizioni più difficili. Questi prodotti hanno ampio margine di impiego in applicazioni come stop di emergenza per scale mobili, comando di apertura cancelli, chiamata

pedonale per disabili, etc.

I contatti sono agganciati al coperchio della pulsantiera mediante un meccanismo a scatto. Il coperchio è a sua volta fissato alla base con 4 viti. La cassetta dispone inoltre di ben 6 ingressi per l'inserimento dei cavi: 1 di tipo M20/PG13.5 per ogni lato e 2 ingressi M16/PG11 sul fondo. Ciascun ingresso è apribile "a sfondamento" in fase di installazione.

garanzie di continuità del business per ambienti

Eaton, azienda attiva nella gestione dell'energia, ha presentato il nuovo gruppo di continuità (Ups) 5P con batteria al litio in versione rack, disponibile per il mercato italiano, che rappresenta una soluzione integrata affidabile con caratteristiche di sicurezza di rete ottimizzate, durata della batteria prolungata e funzionalità di gestione da remoto.

Tutte queste caratteristiche rendono il gruppo di continuità 5P al litio ideale per ambienti IT distribuiti ed edge computing. Questa nuova versione dell'Ups 5P utilizza batterie agli ioni di litio per garantire prestazioni migliori rispetto alle batterie al piombo-acido e per ridurre la necessità di sostituire le batterie a metà ciclo, potendo contare su una aspettativa di vita utile fino a otto anni. Inoltre, le batterie al litio hanno anche una capacità di ricarica di tre volte più rapida, fattore che riduce la vulnerabilità e massimizza l'uptime in caso di interruzioni di corrente. L'Ups Eaton 5P con batteria al litio comprende un sistema di gestione della batteria di bordo (BMS) per fornire informazioni aggiornate sulle prestazioni della batteria, sui cicli di carica e quelle derivanti dal monitoraggio attivo della temperatura per mantenere l'utente costantemente informato sul ciclo di vita della batteria dell'Ups. Inoltre, l'Ups offre una maggiore sicurezza di rete con Gigabit Network Card di Eaton, il primo dispositivo opzionale del settore conforme alle norme UL 2900-1 e IEC 62443-4-2, progettato per migliorare l'uptime e la cybersecurity. Le caratteristiche aggiuntive dell'Ups Eaton 5P con batteria agli ioni comprendono: design user-friendly e leggero, con un peso inferiore del 20% rispetto a un Ups con batterie al piombo-acido; opzioni di montaggio versatili che consentono un'implementazione semplice; minor ingombro nel rack, solo 1U versatile con le opzioni di montaggio come la possibilità di fissaggio a parete; garanzia standard di 5 anni su Ups e batterie.



relè a dispersione minima

Omron Electronics Components Europe ha creato un modulo basato su relè MOSFET in grado di minimizzare la dispersione di corrente per la massima precisione di misura. Con una innovativa struttura del circuito a T, il G3VM-21MT Omron offre un livello di dispersione di corrente eccezionalmente basso, pari a 1 pA (pico-Amp) o meno, assicurando così misurazioni accurate in tutti i tipi di apparecchiature di test.

In precedenza i relè meccanici erano preferiti nelle apparecchiature di collaudo, sia a semiconduttore sia di altro tipo, in parte proprio per il loro basso livello di dispersione di corrente.

Per contro, i relè meccanici hanno una durata di vita di gran lunga inferiore a causa dell'abrasione dei contatti che nel tempo riduce l'accuratezza di misurazione. Negli utilizzi più intensivi, potevano essere necessarie sostituzioni frequenti, alzando i costi di manutenzione.

Con una struttura di circuito a T che trasmette la maggior parte della dispersione a terra, il G3VM-21MT combina efficacemente i vantaggi dei relè meccanici e MOSFET per fornire una soluzione di commutazione accurata e duratura, senza contatti meccanici.

Le dimensioni compatte di 5 mm x 3.75 mm x 2.7 mm sono assicurate grazie all'inclusione del circuito a T all'interno del modulo.

Il dispositivo è a montaggio superficiale ed è proposto in modalità SPST, senza necessità di configurazione.

Presenta un incredibile carico massimo di tensione di 20 V e la sua performance di isolamento è meno di -30 dB a 1Ghz.



opportunità da concretizzare

Le diagnosi energetiche in ambito industriale sono importanti. Ecco i benefici che uno strumento può portare al processo produttivo dal punto di vista energetico

a cura di Lovato Electric

Enea, l'Agenzia nazionale per le nuove tecnologie, l'energia e lo sviluppo economico sostenibile, in un recente seminario online ha pubblicato i risultati degli interventi previsti dal D.Lgs 102/2014. Questo Decreto ha reso obbligatoria per le grandi imprese e le imprese energivore la redazione e l'invio ad Enea di una diagnosi energetica dei propri siti produttivi con cadenza quadriennale. Da un'analisi dei dati presentati, emergono opportunità interessanti per le imprese in tema di risparmio energetico.

no stati i seguenti: lavorazione plastica e gomma, industrie alimentari, lavorazione dei metalli, costruzione di macchine e industria tessile. Questi sono certamente settori ad alta intensità energetica e che presentano un elevato numero di siti produttivi sul territorio Italiano. Oltre 2.300 imprese hanno messo in atto interventi di efficienza energetica indicando una media di oltre 3 attività di miglioramento già eseguite negli ultimi anni. Nei report sono state inoltre individuate circa 31.000 misure di risparmio energetico. Di seguito, in ordine di numerosità, le principali:

- illuminazione;
- interventi generali: tra cui ad esempio monitoraggio energetico o adozione di sistemi di gestione dell'energia;
- produzione da fonti rinnovabili;
- aria compressa;
- efficienza sugli impianti elettrici;
- miglioramento delle linee produttive;
- impianti di climatizzazione.

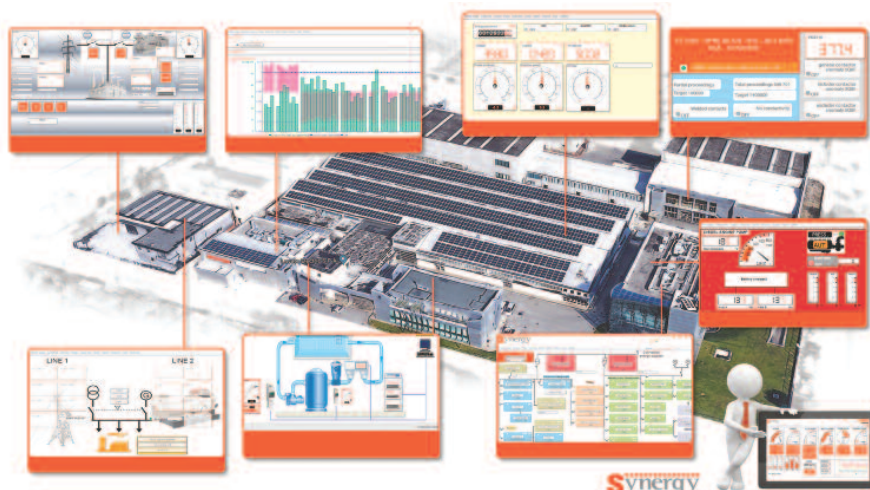
Valutando i tempi di ritorno degli investimenti proposti, ci sono interventi con una media di tempi di ritorno bassa (3-4 anni), come per l'illuminazione e l'aria compressa,

interventi con pay back time medio (5 anni) quali ad esempio l'efficientamento delle linee produttive, per arrivare infine ad investimenti con periodo di rientro elevato (7 anni) come la realizzazione di impianti per la produzione di energia da fonti rinnovabili. Questo quadro generale offre sicuramente spunti di riflessione per tutti gli attori del mercato del risparmio energetico, partendo dai clienti finali interessati a ridurre la propria spesa energetica, passando per i fornitori di tecnologia e servizi, fino ai professionisti e alle società di consulenza energetica.

Affinché la diagnosi energetica non sia un mero adempimento normativo, bensì uno strumento per fornire indicazioni e definire investimenti sulle infrastrutture aziendali, è necessario che sia eseguita da professionisti competenti e si basi su un'analisi dettagliata del processo produttivo e degli impianti. Deve basarsi su dati acquisiti tramite un monitoraggio dei consumi energetici storici, affinché sia possibile verificare i risultati effettivi degli interventi messi in campo. Per un'adeguata identificazione degli interventi di miglioramento energetico, risulta fondamentale dotarsi di un sistema di monitoraggio per definire correttamente i risparmi attesi e tenere sotto controllo i risultati. Enea nella sua attività di controllo tecnico delle diagnosi energetiche, da eseguirsi ai sensi del Decreto 102/2014, ha definito anche linee guida e criteri minimi per il piano di misura e monitoraggio. Come per l'esecuzione dell'audit energetico, anche il sistema di monitoraggio, perché risulti uno strumento utile e funzionale, dovrà essere progettato da professionisti competenti. In conclusione, dal quadro tracciato si possono sicuramente intravedere ottime opportunità da cogliere, sia per l'industria che per i fornitori di servizi e tecnologia, anche sfruttando gli incentivi sia a livello nazionale che regionale, per la redazione di diagnosi o sistemi di gestione dell'energia ai sensi della norma ISO 50001. Perché queste opportunità si concretizzino secondo un modello win-win, che consente da un lato alle imprese di ridurre i propri costi di produzione e dall'altro di far crescere in modo significativo il mercato dei servizi energetici, è necessario sostenere gli investimenti delle imprese e creare una filiera di fornitori qualificati e competenti che permettano il diffondersi di una vera cultura dell'efficienza energetica.



Entro la scadenza, fissata per Dicembre 2019, sono stati inviati poco più di 11.000 audit; circa un quarto in meno rispetto a quelli inviati per la precedente scadenza. Per quale motivo? Ciò è avvenuto in quanto le modifiche legislative hanno escluso dall'obbligatorietà una serie di aziende, inducendo ad una riflessione: lo strumento della diagnosi è visto come un adempimento normativo obbligatorio e non come un'opportunità di miglioramento per un'Azienda. Ma chi può svolgere queste diagnosi? Professionisti abilitati come Esperti in Gestione dell'Energia (EGE) e società di servizi energetici certificate (ESCo). I soggetti che hanno presentato gli audit sono stati circa 1.100, di cui il 70% EGE e il 30% EscO. I settori industriali maggiormente coinvolti so-





Il P-Comfort KNX, infine, è un dispositivo che, oltre a misurare il consumo di energia elettrica, permette di effettuare la gestione

dei carichi associati grazie alle logiche di controllo integrate, prevenendo lo sgancio del contatore elettrico per superamento della potenza contrattuale. I tre dispositivi possono essere collegati all'impianto domestico per realizzare un sistema completo di controllo carichi a Norma CEI 64.

Hager Bocchiotti

Agardio.manager è la soluzione di energy management Hager Bocchiotti che permette il monitoraggio completo delle utenze e dei relativi consumi. Visualizza tutti i parametri energetici più significativi dell'impianto di distribuzione elettrica fornendo i trend di consumo. Ciascun valore può essere visualizzato singolarmente o comparato ad altri dati di riferimento. È possibile scegliere tra informazioni in tempo reale, tendenziali o anche serie storiche. agardio.manager monitora ed elabora i dati rendendoli disponibili in modo comprensibile. Oltre al consumo di energia istantaneo, gli utenti possono controllare la qualità della rete, le armoniche di tensione e corrente, i picchi di consumo e molti altri parametri. La visualizzazione può avvenire attraverso una "panoramica" completa, oppure per "applicazioni" (elettrodomestici, acqua calda, HVAC, ecc.) o per "aree" del building (alimentazione principale, seminterrato, piano terra, piano superiore, tetto destinato alla generazione di energia tramite fotovoltaico, ecc). Nella sezione "eventi" vengono riportate informazioni quali i picchi giornalieri, il superamento di soglie prefissate o i messaggi di errore che vengono registrati ed elencati. Le notifiche possono essere inoltrate via email oppure segnalate localmente in modo da consentire interventi immediati. In tema efficienza energetica, considerando che sempre più aziende stanno cercando la certificazione secondo lo standard di gestione energetica ISO50001 o desiderano aumentare le classi di efficienza del proprio sistema elettrico (EIEC), agardio.manager si configura come una soluzione importante per raggiungere gli obiettivi energetici prefissati. Nella voce di menu "EIEC", la classificazione dell'edificio in base alle classi di efficienza (EIEC 0-4) può essere memorizzata e visualizzata. Le varie utenze presenti nell'impianto possono essere identificate in modo specifico ed è possibile visualizzare cosa deve essere fatto e in quale zona e sottozona per migliorare l'efficienza energetica.



La visualizzazione può avvenire attraverso una "panoramica" completa, oppure per "applicazioni" (elettrodomestici, acqua calda, HVAC, ecc.) o per "aree" del building (alimentazione principale, seminterrato, piano terra, piano superiore, tetto destinato alla generazione di energia tramite fotovoltaico, ecc). Nella sezione "eventi" vengono riportate informazioni quali i picchi giornalieri, il superamento di soglie prefissate o i messaggi di errore che vengono registrati ed elencati. Le notifiche possono essere inoltrate via email oppure segnalate localmente in modo da consentire interventi immediati. In tema efficienza energetica, considerando che sempre più aziende stanno cercando la certificazione secondo lo standard di gestione energetica ISO50001 o desiderano aumentare le classi di efficienza del proprio sistema elettrico (EIEC), agardio.manager si configura come una soluzione importante per raggiungere gli obiettivi energetici prefissati. Nella voce di menu "EIEC", la classificazione dell'edificio in base alle classi di efficienza (EIEC 0-4) può essere memorizzata e visualizzata. Le varie utenze presenti nell'impianto possono essere identificate in modo specifico ed è possibile visualizzare cosa deve essere fatto e in quale zona e sottozona per migliorare l'efficienza energetica.

IME, un Group brand Legrand, propone i contatori di energia Conto. Conto è la famiglia di contatori statici intelligenti che, oltre al conteggio dell'energia, offrono una panoramica completa delle principali grandezze elettriche. La gamma comprende: soluzioni per le misure monofase e trifase, versioni MID, versione ad inserzione diretta fino a 125 A, versioni ad inserzione tramite TA. Inoltre la gamma comprende contatori di energia bidirezionale multi misura omologati alla Direttiva

IME

IME, un Group brand Legrand, propone i contatori di energia Conto. Conto è la famiglia di contatori statici intelligenti che, oltre al conteggio dell'energia, offrono una panoramica completa delle principali grandezze elettriche. La gamma comprende: soluzioni per le misure monofase e trifase, versioni MID, versione ad inserzione diretta fino a 125 A, versioni ad inserzione tramite TA. Inoltre la gamma comprende contatori di energia bidirezionale multi misura omologati alla Direttiva



Europea 2014/32/UE, utilizzabili per conteggi a scopo fiscale (es UTF). Grazie ai modelli dotati di comunicazione RS485 ModBus RTU o M-Bus, i

contatori di energia possono essere integrati in sistemi di monitoraggio energia. Ai modelli dotati di comunicazione RS485 è possibile abbinare le interfacce di rete RS485/Ethernet o RS485/RS232 per consentire la comunicazione da remoto via webserver. In particolare Conto D6-Pd Contatore 125 A è un Contatore di energia ad inserzione diretta fino a 125 A, in soli 6 moduli DIN, con nuovo design, nuova interfaccia per accesso dati semplice e veloce, nuovo display retroilluminato, comunicazione RS485 modbus integrata e uscita ad impulsi.

Lovato Electric

In ambito industriale il tema dell'energy management è rilevante: tramite una corretta gestione dell'energia è infatti possibile ottenere una riduzione dei costi di produzione e contribuire alla riduzione delle emissioni. Tutto comincia con la supervisione, grazie alla piattaforma di monitoraggio Synergy di Lovato Electric, disponibile sia in modalità on premises che in modalità cloud. Per il monitoraggio e il risparmio energetico, occorrono soluzioni hardware (multimetri, contatori di energia, azionamenti, regolatori di rifasamento etc.) e software per monitorare vettori energetici quali elettricità, acqua, gas e aria in modo semplice ed economico. Grazie ad un monitoraggio permanente, il sistema proposto da Lovato Electric permette la costruzione di una base storica



dei consumi, inizio di una verifica continua dello stato di salute energetica dell'impianto. Synergy raccoglie dati produttivi e di consumo dai vettori energetici come elettricità, acqua, gas e aria. Grazie ai dispositivi di misura Lovato Electric dotati di porta di comunicazione e attraverso la piattaforma di supervisione web-based è possibile monitorare in tempo reale le misure raccolte, consultare grafici, ricevere allarmi, produrre report personalizzati ed effettuare comandi e parametrizzazioni. Il sistema è personalizzabile dal cliente che potrà disporre di indicatori chiave degli impianti, di allarmi su eventuali consumi anomali, di informazioni sulle performance nel tempo. Synergy è strutturato in 5 elementi principali: Pagine di monitoraggio, per visualizzare dati istantanei, sintetici e layout dell'impianto; Data log, per la storicizzazione e archiviazione dei dati; Grafici, per la rappresentazione e il confronto nel tempo dei dati raccolti; Allarmi, per la segnalazione di situazioni anomale in impianto; Report, per l'elaborazione di dati per fasce orarie personalizzabili o su modelli definiti dall'utente. Synergy è l'opportunità per le imprese di migliorare i processi produttivi, adottare Sistemi di Gestione dell'Energia ai sensi della norma ISO 50001 ed entrare nel mondo dell'Industry 4.0.

nuova generazione di rack

Viene annunciata una nuova generazione di rack per le applicazioni ICT, il VX IT di **Rittal**. Ideato come un sistema modulare universale, VX IT è stato progettato per tutte le applicazioni connesse all'Information Technology e la sua versatilità lo rende adatto sia per il cablaggio strutturato che per il contenimento di apparati attivi (Networking, Server, Storage, IoT). L'ampia gamma varia da 15 a 52 U di altezza.

Gli utenti possono implementarlo per installazioni edge, data center aziendali completi di raffreddamento, container IT modulari, data center ad alta efficienza energetica e colicator DC.



Il processo di selezione, configurazione, ordine, fino alla consegna è supportato digitalmente e in modo trasparente ed efficace.

Durante il processo di configurazione, viene gradualmente creato un modello 3D, completo di accessori.

Una volta terminato, il modello 3D è disponibile per la verifica e l'utilizzo da parte dell'utente.

Tutte le varianti VX IT progettate con il configuratore sono già state testate e certificate con tutti i loro componenti in conformità agli standard internazionali come UL 2416, IEC 60950 e IEC 62368, perciò il cliente non necessita di alcuna certificazione aggiuntiva per il sistema configurato. Con questa soluzione, gli utenti possono risparmiare tempo nella pianificazione e nell'approvvigionamento, garantendo allo stesso tempo la funzionalità delle soluzioni configurate. VX IT offre la compatibilità con i sistemi Rittal RiMatrix esistenti e altre infrastrutture IT realizzate con i componenti Rittal. In questo modo, è possibile sostituire i singoli componenti del sistema, nonché espandere i data center già realizzati. In un data center si desidera una soluzione progettata in modo intelligente e di facile utilizzo.

Rittal ha seguito questo principio nello sviluppo di VX IT. Il rack si assembla senza strumenti, con tecnologia "snap-in" che permette un risparmio di tempo e garantisce una maggiore qualità.

Le unità rack e gli indici di posizionamento sono contrassegnati, il che semplifica l'impostazione delle distanze tra i livelli 19" ed l'assemblaggio degli apparati. Tutti i pannelli sono fissati in modo rapido e semplice utilizzando dispositivi di fissaggio a scatto.

I nuovi pannelli laterali divisi verticalmente, disponibili come accessori opzionali, offrono agli utenti un accesso migliore per velocizzare le operazioni di installazione e manutenzione.

indicatori luminosi Lovato Electric

Lovato Electric ha completato la sua gamma di indicatori luminosi monoblocco. Utilizzati ampiamente in ambiente industriale e terziario per la segnalazione di stato, gli indicatori luminosi monoblocco della serie Platinum sono disponibili in 6 differenti colori: verde, rosso, arancione, giallo, blu e trasparente. La gamma si arricchisce con nuove tensioni di alimentazione: 110 VDC, 220 VDC, 380...415 VAC che insieme a quelle già proposte precedentemente (12 VAC/DC, 24 VAC/DC, 48 VAC/DC, 110...120 VAC e 230 VAC) consentono di coprire ancora meglio le esigenze di impiego. Gli indicatori luminosi monoblocco serie Platinum hanno una durata elettrica di più di 30.000 ore e un assorbimento ≤ 20 mA. Questi elementi sono monoblocco, cioè si-



gnifica che acquistando un solo codice l'utilizzatore ottiene un elemento luminoso completo che non richiede di montare altri componenti, inoltre grazie alla compattezza del corpo e alla ghiera filettata è possibile fissare rapidamente l'indicatore al pannello in fori di diametro 22 mm. Realizzati in poliammide, gli indicatori luminosi monoblocco sono utilizzabili anche in condizioni ambientali gravose con temperature di impiego che possono variare da -25 a $+70^{\circ}\text{C}$ grazie alla significativa robustezza meccanica e grazie all'elevato grado di protezione (secondo IEC/EN: IP66, IP67, IP69K sul fronte e IP20 sul retro e secondo UL: Type 1, 2, 3R, 4, 4X, 12, 12K sul fronte). I materiali impiegati li rendono utilizzabili anche in presenza di oli e agenti chimici che potrebbero essere presenti negli ambienti industriali.

In aggiunta, l'omologazione cULus di materiali e componenti, consente l'impiego degli indicatori monoblocco nelle applicazioni destinate al mercato nord americano. Disponibili anche accessori, quali etichette argentate e porta etichette.

IL GIORNALE
DELL'INSTALLATORE ● ELETTRICO

gie

ELETTRICOPLUS

Tante novità per la RIPARTENZA

Protezione e sicurezza nelle macchine, ronzatori e trasformatori modulari, indicatori di segnalazione di stato in ambienti industriale e terziario. Questi gli ambiti scelti da Lovato Electric per apportare importanti integrazioni di prodotti per il 2020

www.lovatoelectric.com

Il termine del lockdown coincide per Lovato Electric con una fase contraddistinta da una serie di novità di prodotto che portano sul mercato una serie di nuove opportunità e miglioramenti tecnologici.

Nuovi sganciatori per interruttori salvamotori

Nati per svolgere la funzione di protezione e sicurezza nelle macchine, gli sganciatori di minima tensione Lovato Electric hanno il compito di far aprire l'interruttore salvamotore in caso di interruzione della tensione di rete e quindi di impedire al motore di avviarsi inavvertitamente quando la tensione viene ripristinata. Vengono utilizzati prevalentemente in piccole macchine dove il comando e l'arresto del

motore sono demandati esclusivamente all'interruttore salvamotore. Progettato minuziosamente per il funzionamento continuo, il nuovo sganciato di minima tensione SM1X15...P è lo strumento adatto per ottenere l'apertura dell'interruttore salvamotore anche tramite pulsanti di emergenza o finecorsa. Lo sganciato può essere montato all'interno dei contenitori plastici da parete o da incasso in prossimità del macchinario. Gli sganciatori SM1X15...P hanno un plus aggiuntivo rispetto ai prodotti standard: hanno dei contatti normalmente aperti a chiusura anticipata incorporati. Questa funzione è particolarmente apprezzata perché ogni qualvolta l'interruttore salvamotore è in posizione OFF, viene diseccitata la bobina, interrompendo così il consumo

di energia e la conseguente dissipazione termica. Un'ulteriore caratteristica distintiva di questi articoli consiste nel loro utilizzo finalizzato a togliere tensione ad eventuali altri elementi collegati in serie alla bobina dello sganciato.

Suonerie, ronzatori e trasformatori modulari

L'offerta Lovato si amplia con l'introduzione di suonerie, ronzatori e trasformatori modulari: nuovi prodotti per l'ambito residenziale e terziario. Sono disponibili due suonerie, entrambe da un modulo, con alimentazione a 230VAC oppure a 12VAC. Per la versione alimentata a 12VAC è disponibile un trasformatore specifico per questa applicazione (230/12VAC 15VA). Il ronzatore può

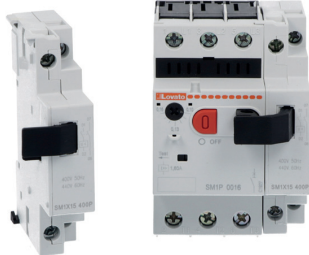
coprire le principali necessità in ambito civile ed è alimentato a 230VAC. Installabili su guida DIN e utilizzabili integrati nel centralino, i trasformatori di sicurezza modulari sono utilizzati per applicazioni con uso continuo nei sistemi a bassissima tensione. Alimentano le apparecchiature del mondo residenziale/terziario ogni qualvolta sia necessaria una tensione 12VAC oppure 24VAC trasformata partendo dalla tensione di rete 230VAC.

Indicatori luminosi monoblocco

Utilizzati ampiamente in ambiente industriale e terziario, gli indicatori luminosi monoblocco della serie Platinum sono disponibili in sei differenti colori: verde, rosso, arancione, giallo, blu e trasparente. La gamma si arricchisce con nuove tensioni di alimentazione: 110VDC, 220VDC, 380...415VAC, che insieme a quelle già proposte consentono di coprire tutte le esigenze di impiego. Questi indicatori hanno una durata elettrica di più di 30.000 ore e un assorbimento ≤ 20 mA. Sono inoltre elementi monoblocco, ciò significa che acquistando un solo codice si ottiene un elemento luminoso completo che non richiede di montare altri componenti. Realizzati in poliammide, gli indicatori luminosi monoblocco sono utilizzabili anche in condizioni ambientali gravose con temperature di impiego che possono variare da -25 a $+70^{\circ}\text{C}$ grazie alla significativa robustezza meccanica e grazie all'elevato grado di protezione. ▀



Le nuove suonerie, ronzatori e trasformatori modulari trovano impiego in ambito residenziale e terziario e le varianti offerte rispondono alle principali esigenze applicative



Gli sganciatori SM1X15 hanno il compito di far aprire l'interruttore salvamotore in caso di interruzione della tensione di rete, impedendo al motore di avviarsi inavvertitamente al ripristino della rete



Utilizzati ampiamente in ambienti industriale e terziario per la segnalazione di stato, gli indicatori luminosi monoblocco della serie Platinum sono disponibili in sei differenti colori

Rassegna stampa

dal web

BERGAMONNEWS
QUOTIDIANO ON-LINE

[LEGGI L'ARTICOLO:](#) Lovato, 4 neodiplomati assunti a tempo indeterminato dopo un anno in azienda

V voltimum

[LEGGI L'ARTICOLO:](#) Componenti per colonnine di ricarica LOVATO Electric

[LEGGI L'ARTICOLO:](#) LOVATO Electric completa la sua gamma di indicatori luminosi monoblocco

[LEGGI L'ARTICOLO:](#) Nuovo contattore BF94 di LOVATO Electric

IL GIORNALE
DELL'INSTALLATORE ELETTRICO
gie
ELETTRICOPLUS

[LEGGI L'ARTICOLO:](#) Novità da Lovato Electric: suonerie, ronzatori e trasformatori modulari

[LEGGI L'ARTICOLO:](#) Nuovi sganciatori di minima tensione Lovato Electric

[LEGGI L'ARTICOLO:](#) Lovato Electric completa la gamma di indicatori luminosi monoblocco

automazione **plus**.it

[LEGGI L'ARTICOLO:](#) Lovato Electric completa la gamma di indicatori luminosi monoblocco

antincendio
SOLUZIONI PER LA SICUREZZA E LA PROTEZIONE

[LEGGI L'ARTICOLO:](#) LOVATO ELECTRIC completa la sua gamma di indicatori luminosi monoblocco

automazione **Azione**
integrata

[LEGGI L'ARTICOLO:](#) Sganciatori di minima tensione per interruttori salvamotori

COMMERCO ELETTRICO
COMMUNITY MULTIMEDIALE DEDICATA AL MONDO ELETTRICO

[LEGGI L'ARTICOLO:](#) Suonerie, ronzatori e trasformatori modulari

[LEGGI L'ARTICOLO:](#) Sganciatori di minima tensione per interruttori salvamotore

[LEGGI L'ARTICOLO:](#) Nuova serie di indicatori luminosi monoblocco

elettro

[LEGGI L'ARTICOLO:](#) Suonerie, ronzatori e trasformatori modulari Lovato Electric