

- I** RELÈ PROGRAMMABILI
- GB** PROGRAMMABLE LOGIC RELAYS
- F** RELAIS LOGIQUES
- E** RELÉS PROGRAMABLES

## LRD... - LRE08...



### ATTENZIONE!

- Leggere attentamente il manuale prima dell'utilizzo e l'installazione.
- Questi apparecchi devono essere installati da personale qualificato, nel rispetto delle vigenti normative impiantistiche, allo scopo di evitare danni a persone o cose.
- Prima di qualsiasi intervento disalimentare tutti i circuiti.
- Il costruttore non si assume responsabilità in merito alla sicurezza elettrica in caso di utilizzo improprio del dispositivo.
- I prodotti descritti in questo documento sono suscettibili in qualsiasi momento di evoluzioni o di modifiche. Le descrizioni ed i dati a catalogo non possono pertanto avere alcun valore contrattuale.

### WARNING!

- Carefully read the manual before the installation or use.
- This equipment is to be installed by qualified personnel, complying to current standards, to avoid damages or safety hazards.
- Before any intervention, disconnect all the circuits.
- The manufacturer cannot be held responsible for electrical safety in case of improper use of the equipment.
- Products illustrated herein are subject to alteration and changes without prior notice. Technical data and descriptions in the documentation are accurate, to the best of our knowledge, but no liabilities for errors, omissions or contingencies arising therefrom are accepted.

### ATTENTION !

- Lire attentivement le manuel avant l'installation ou toute l'utilisation.
- Ces appareils doivent être installés par un personnel qualifié en respectant les normes en vigueur relatives aux installations pour éviter tout risque pour le personnel et le matériel.
- Avant toute intervention, couper tous les circuits.
- Le fabricant ne peut être tenu responsable de la sûreté électrique en cas de mauvaise utilisation de l'appareil.
- Les produits décrits dans cette publication peuvent à tout moment être susceptibles d'évolutions ou de modifications. Les description et les données y figurant ne peuvent en conséquence revêtir aucune valeur contractuelle.

### ¡ATENCIÓN!

- Leer detenidamente el manual antes del uso y la instalación.
- Estos aparatos deben ser instalados por personal cualificado y de conformidad con las normativas vigentes en materia de equipos de instalación a fin de evitar daños personales o materiales.
- Antes de efectuar cualquier intervención, desconectar todos los circuitos.
- El fabricante declina cualquier responsabilidad relacionada a la seguridad eléctrica en caso de uso impropio del dispositivo.
- Los productos descritos en este documento pueden ser modificados o perfeccionados en cualquier momento. Por tanto, las descripciones y los datos aquí indicados no implican algún vínculo contractual.



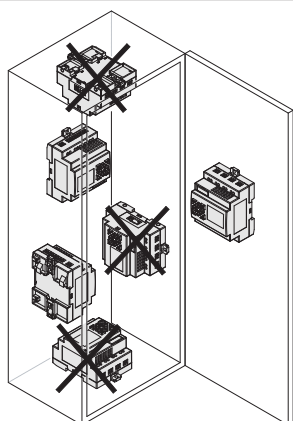
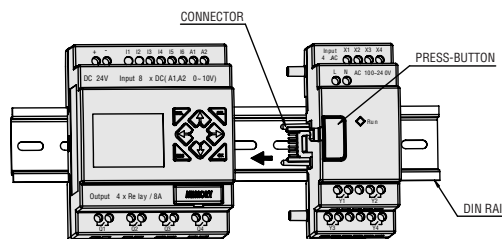
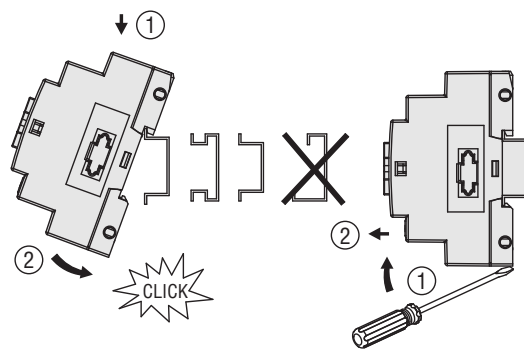
LRD10... - LRD12...



LRD20...

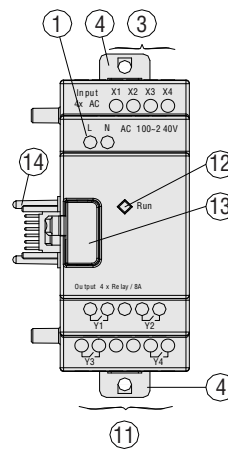
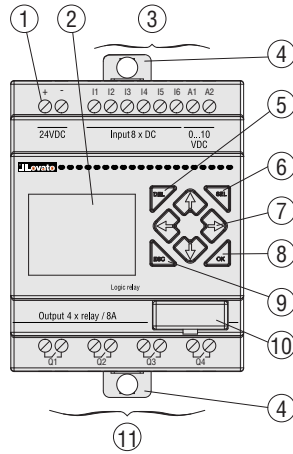


LRE08...



mm <sup>2</sup>	0.14...1.5	0.14...0.75	0.14...2.5	0.14...2.5	0.14...1.5
AWG	26...16	26...18	26...14	26...14	26...16

 Ø3.5 (0.14in)	C		Nm	0.6
			lb-in	5.4



- 1 - Alimentazione
- 2 - Schermo LCD
- 3 - Ingressi
- 4 - Clip estraibili
- 5 - Tasto cancella "DEL"
- 6 - Tasto selezione "SEL"
- 7 - Tasti direzionali (sinistra, destra, su, giù)
- 8 - Tasto conferma "OK"
- 9 - Tasto uscita/annullo "ESC"
- 10 - Slot memoria di backup (LRX M00) o collegamento cavo PC (LRX C00)
- 11 - Uscite
- 12 - LED di stato
- 13 - Tasto sgancio modulo di espansione dal modulo base
- 14 - Connettore aggancio modulo di espansione al modulo base

- 1 - Power supply terminals
- 2 - LCD display
- 3 - Input terminals
- 4 - Retractable mounting feet
- 5 - Delete key "DEL"
- 6 - Selection key "SEL"
- 7 - Direction keys (left/right/up/down)
- 8 - Confirm key "OK"
- 9 - Escape key "ESC"
- 10 - Backup memory (LRX M00) or PC cable (LRX C00) connection slot
- 11 - Output terminals
- 12 - LED status indicator
- 13 - Expansion module release button from base module
- 14 - Connector for expansion module link to base module

- 1 - Alimentation
- 2 - Afficheur LCD
- 3 - Bornes des entrées
- 4 - Clips de fixation rétractables
- 5 - Touche de suppression "DEL"
- 6 - Touche de sélection "SEL"
- 7 - Touches de direction (gauche, droite, haut, bas)
- 8 - Touche de confirmation "OK"
- 9 - Touche sortie/annulation "ESC"
- 10 - Logement mémoire de sauvegarde (LRX M00) ou connexion câble PC (LRX C00)
- 11 - Bornes des sorties
- 12 - DEL d'état
- 13 - Bouton déclencheur du module d'extension
- 14 - Connecteur d'accrochage du module d'extension au module de base

- 1 - Alimentación
- 2 - Display en LCD
- 3 - Entradas
- 4 - Clip extraíble
- 5 - Tecla de borrado "DEL"
- 6 - Tecla de selección "SEL"
- 7 - Teclado direccional (Izq/Dcha/Arriba/Abajo)
- 8 - Tecla confirmación "OK"
- 9 - Tecla salida "ESC"
- 10 - Slot memoria backup (LRX M00) o conexión cable PC (LRX C00)
- 11 - Salidas
- 12 - LED indicador de estatus
- 13 - Botón para la separación del modulo de expansión del modulo base
- 14 - Conector para la conexión del modulo de expansión al modulo base

**ATTENZIONE**  
Tensione pericolosa; togliere sempre tensione quando si opera sui morsetti.

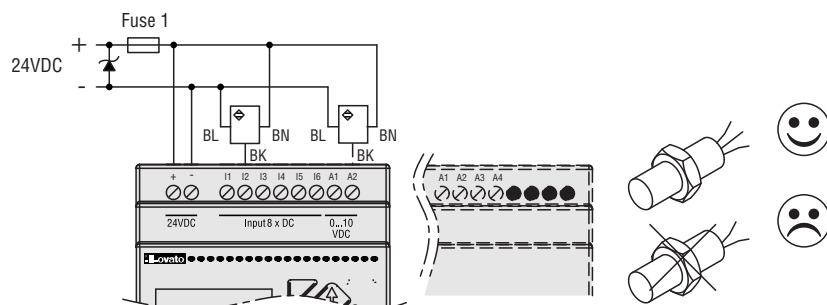
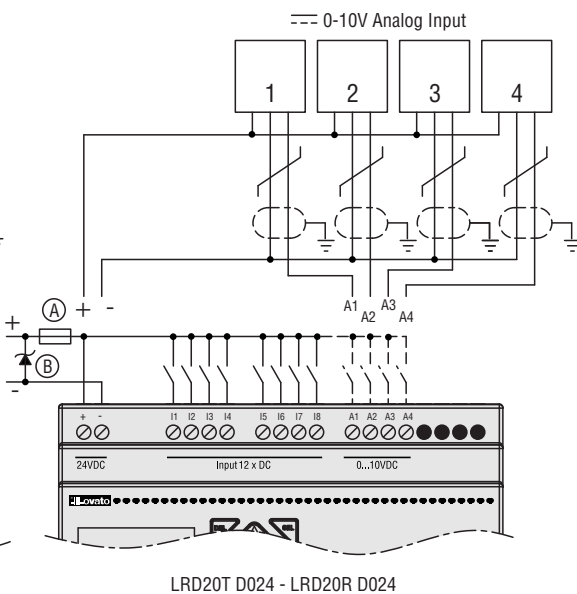
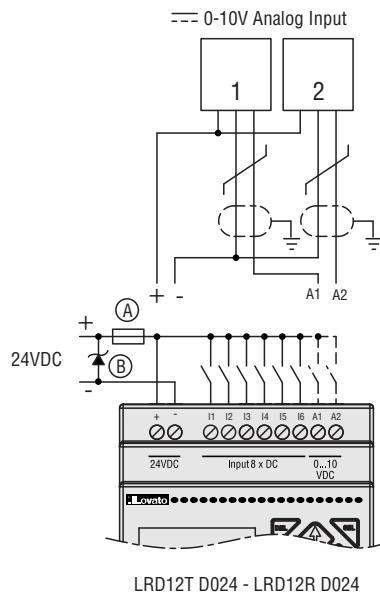
**DANGER:**  
Hazardous voltage. Cut off all power before maintenance. Electric shock will result in death or serious injury.

**ATTENTION**  
Tension dangereuse ; coupez toujours la tension quand on travaille sur les bornes.

**ATENCIÓN:**  
Tensión peligrosa. Cortar siempre la tensión cuando se manipulan los borneros.

**INPUT 24VDC**

- A - Fusibile rapido a 1A, interruttore automatico e protezione circuito
- B - Soppressore sovrapotenza transitoria (tensione di taglio 43VDC)
- A - 1A fast acting fuse, automatic circuit breaker and circuit protection
- B - Transient voltage surge suppressor (43VDC cut-off voltage)
- A - Fusible rapide de 1A, disjoncteur automatique et protection circuit
- B - Dispositif d'antiparasitage (tension de coupure 43VDC)
- A - Fusible rápido de 1A, interruptor automático y protección circuito
- B - Supresor sobrecorriente transitoria (tensión de corte 43VDC)



**ATTENZIONE**  
Tensione pericolosa; togliere sempre tensione quando si opera sui morsetti.

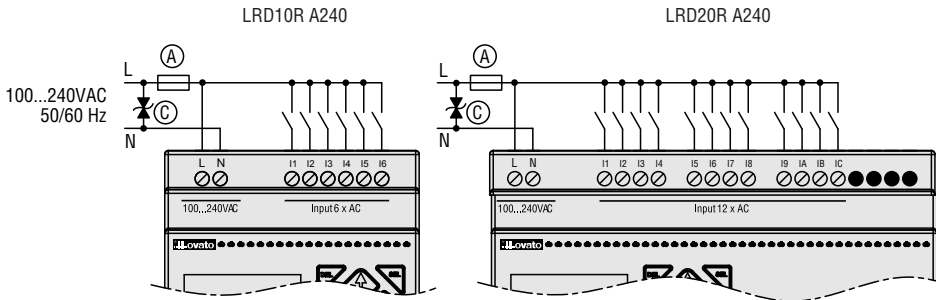
**DANGER:**  
Hazardous voltage. Cut off all power before maintenance. Electric shock will result in death or serious injury.

**ATTENTION**  
Tension dangereuse ; coupez toujours la tension quand on travaille sur les bornes.

**ATENCION:**  
Tensión peligrosa. Cortar siempre la tensión cuando se manipulan los borneros.

1183 I GB FE 08 10

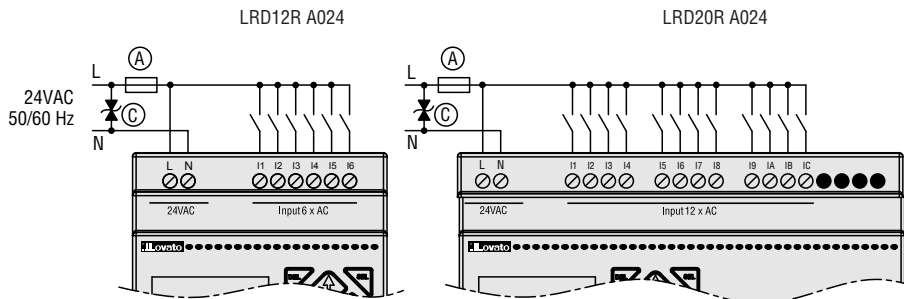
**INPUT 100...240VAC**



A - Fusibile rapido a 1A, interruttore automatico e protezione circuito  
C - Soppressore sovrapotenziale transitoria (tensione di taglio: 430VAC per LRD...A240, 43VAC per LRD...A024)

A - 1A fast acting fuse, automatic circuit breaker and circuit protection  
C - Transient voltage surge suppressor (430VAC cut-off voltage for LRD...A240; 43VAC for LRD...A024)

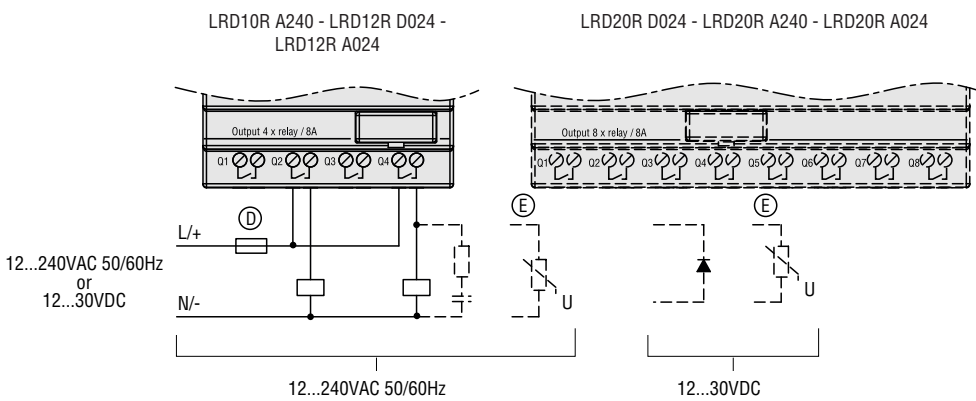
**INPUT 24VAC**



A - Fusibile rapide de 1A, disjoncteur automatique et protection circuit  
C - Dispositif d'antiparasitage (tension de coupure: 430VAC pour LRD...A240; 43VAC pour LRD...A024)

A - Fusible rápido de 1A, interruptor automático y protección circuito  
C - Supresor sobrecorriente transitoria (tensión de corte 430VAC para LRD...A240, 43VAC para LRD...A024)

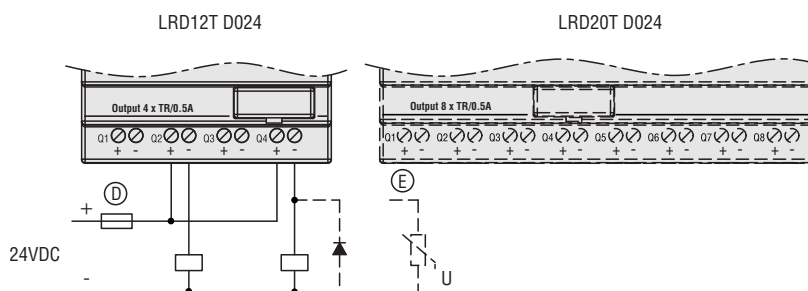
**OUTPUT (RELAY)**



D - Fusibile, interruttore o salvamotore  
E - Carico induttivo

D - Fuse, circuit breaker or circuit protector  
E - Inductive load

**OUTPUT (TRANSISTOR)**



D - Fusibile, interrupteur ou disjoncteur moteur  
E - Charge inductive

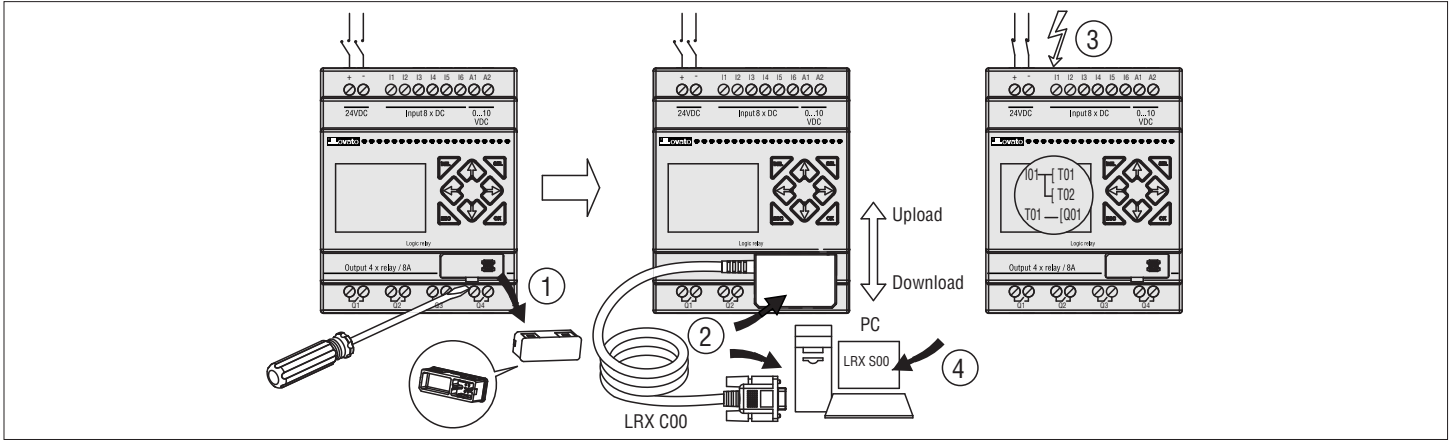
D - Fusible, interruptor ó guardamotor  
E - Carga inductiva

COMUNICAZIONE CON LRX S00  
(software di programmazione e supervisione)

COMMUNICATION WITH LRX S00  
(supervision and programming software)

COMMUNICATION AVEC LRX S00  
(logiciel de programmation et supervision)

COMUNICACION CON LRX S00  
(software de supervisión y programación)

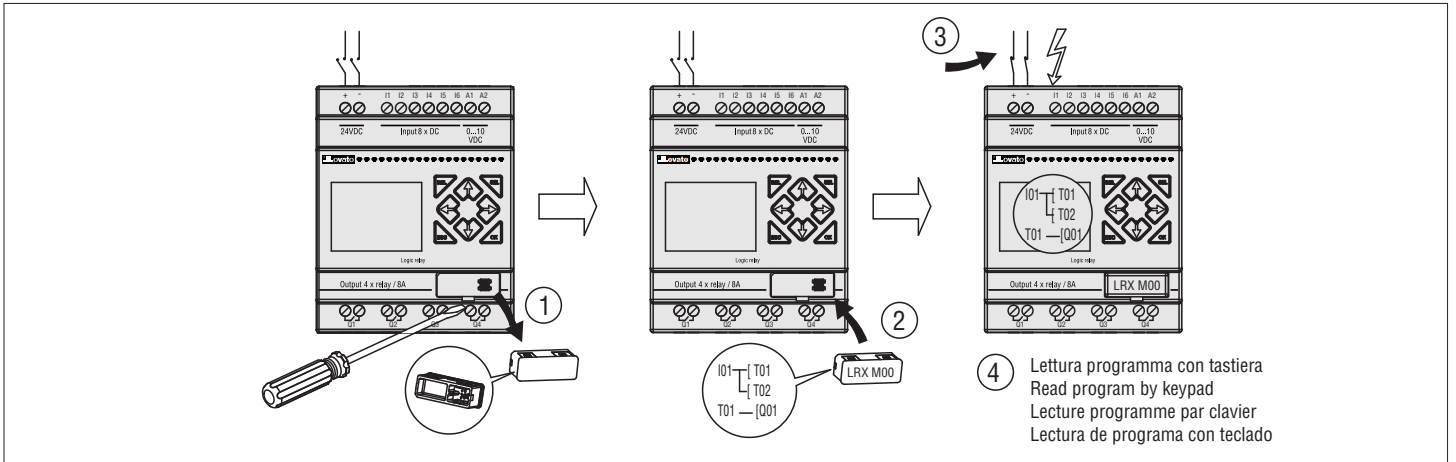


COMUNICAZIONE CON LRX M00  
(memoria di back-up)

COMMUNICATION WITH LRX M00  
(back-up memory)

COMMUNICATION AVEC LRX M00  
(mémoire de sauvegarde)

COMUNICACION CON LRX M00  
(memoria de back-up)

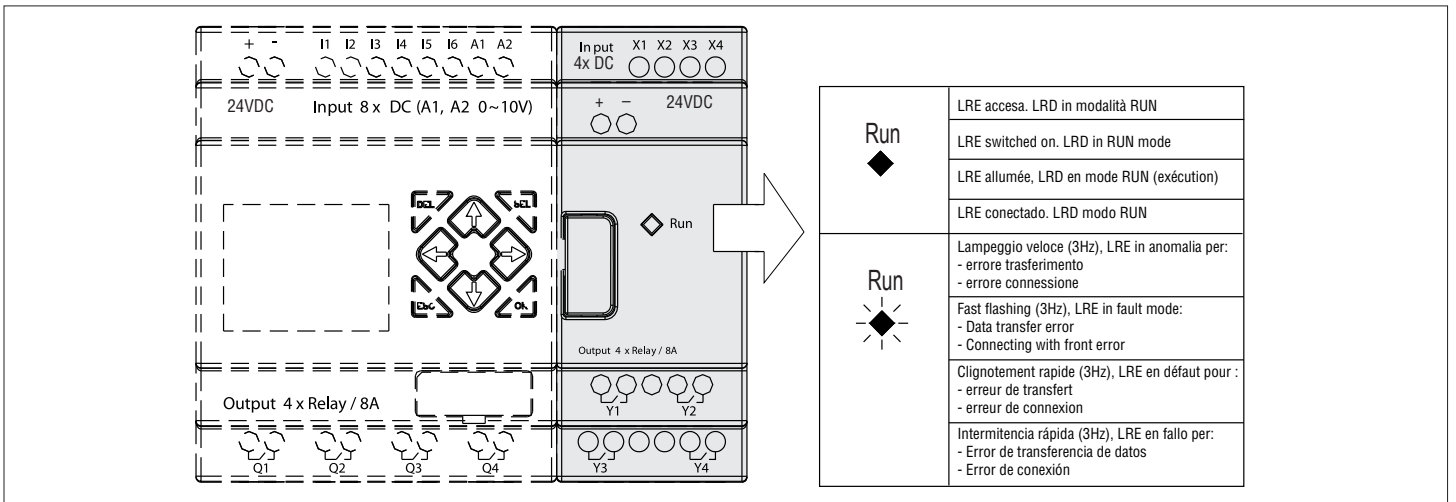


STATO DEL LED DEL MODULO DI  
ESPANSIONE

LED STATUS OF EXPANSION MODULE

ÉTAT DE LA DEL DU MODULE D'EXTENSION

LED DE ESTATUS MODULO DE EXPANSIÓN



DIMENSIONI

DIMENSIONS

DIMENSIONS

DIMENSIONES

