


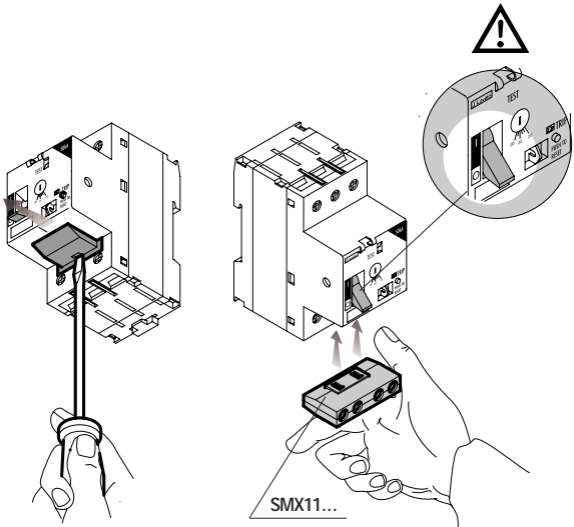
31700001  
1109 I GB D E 10-10



LOVATO ELECTRIC S.P.A.  
24020 GORLE (BERGAMO) ITALIA  
VIA DON E. MAZZA, 12  
TEL.: 035 4282111  
TELEFAX (Nazionale): 035 4282200  
TELEFAX (Intern.): +39 035 4282400  
Web www.lovatoelectric.com  
E-mail lovato.s@lovatoelectric.com

- I ISTRUZIONI DI MONTAGGIO CONTATTI AUSILIARI
  - GB MOUNTING INSTRUCTIONS FOR AUXILIARY CONTACTS BLOCK
  - D EINBAUANWEISUNG HILFKONTAKTEBLOCKE
  - E INSTRUCCIONES PARA EL MONTAJE DE LOS CONTACTOS AUXILIARES ADICIONALES
- SMX11... 

Montaggio - Mounting - Montage - Montaje



Attenzione!! I contatti SMX11... devono essere montati con interruttore in posizione O.  
 Caution!! The SMX11... contacts must be mounted with the circuit breaker in O position.  
 Achtung!! Die Kontakte SMX11... müssen mit dem Schalter in Position O installiert werden.  
 Atención!! Los contactos SMX11... deben montarse con el interruptor en posición O.